

4.75"

FIRST AID

If in eyes: Hold eye open and rinse slowly and gently with water for 15-20 minutes. Remove contact lenses, if present, after the first 5 minutes, then continue rinsing eye. Call a poison control center or doctor for treatment advice. Have the product container or label with you when calling a poison control center or doctor, or going for treatment. For medical emergency information, you may call toll free 1-866-541-3114.

KEEP OUT OF REACH OF CHILDREN

PRECAUTIONARY STATEMENTS

HAZARDS TO HUMANS & DOMESTIC ANIMALS: CAUTION: Causes slight eye irritation. Avoid contact with eyes or clothing. Wash thoroughly with soap and water after handling and before eating, drinking, chewing gum or using tobacco. Prolonged or frequently repeated skin contact may cause allergic reactions in some individuals.

ENVIRONMENTAL HAZARDS: For terrestrial uses: Do not apply directly to water, or to areas where surface water is present or to intertidal areas below the mean high water mark. Do not contaminate water when disposing of equipment washwater or rinsate. To protect the environment, do not allow pesticide to enter or run off into storm drains, drainage ditches, gutters or surface waters. Applying this product in calm weather when rain is not predicted for the next 24 hours will help to ensure that wind or rain does not blow or wash pesticide off the treatment area. Rinsing application equipment over the treated area will help avoid run off to water bodies or drainage systems.

STORAGE AND DISPOSAL

PESTICIDE STORAGE: Completely discharge product in sprayer prior to storage. Flip down spout to close. **NO NEED TO DISCONNECT TRIGGER SPRAYER.** Close nozzle on trigger sprayer. Snap sprayer back into place. Store this product in its original container and keep in a secure storage area out of reach of children and domestic animals. Store unused material, tightly closed, in original container only, away from open flame.

PESTICIDE DISPOSAL AND CONTAINER HANDLING: Non-refillable container. Do not reuse or refill this container. If empty: Place in trash or offer for recycling if available. If partly filled: Call your local solid waste agency for disposal instructions. Never place unused product down any indoor or outdoor drain.

Questions or Comments? 1-866-541-3114

©2015 The Hawthorne Gardening Company. World rights reserved.

Distributed By: The Hawthorne Gardening Company
800 Port Washington Blvd., Port Washington, NY 11050

EPA Reg. No. 67702-27-91161

EPA Est. No. 239-IA-3¹, 239-MS-1^M

Superscript is first letter of lot number.

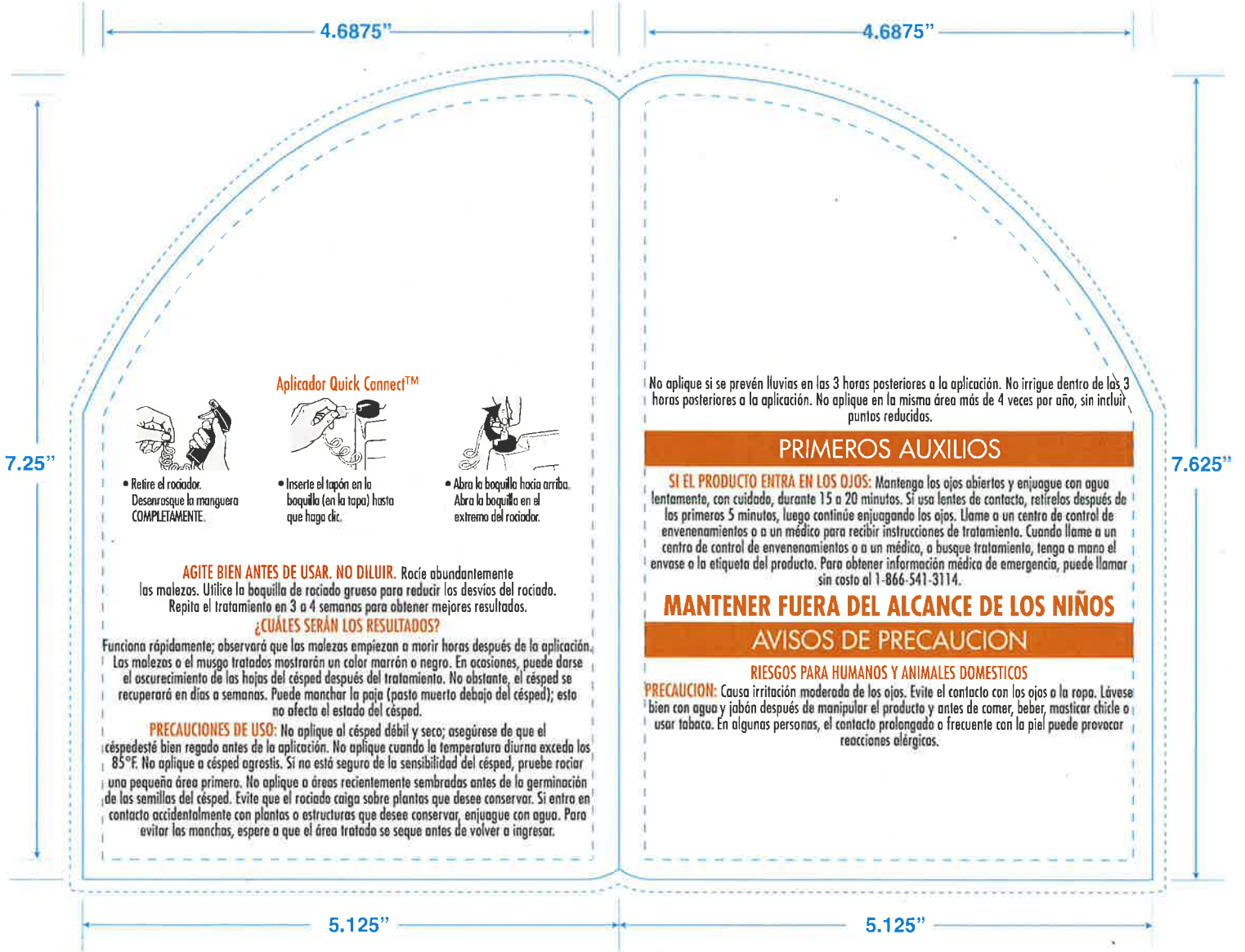


Manufactured under a license of
W. Neudorff GmbH KG, Germany

7.375"

7.625"

5.875"



4.6875"

4.6875"

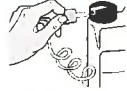
7.25"

7.625"

Aplicador Quick Connect™



• Retire el rociador.
Desenrosque la manguera
COMPLETAMENTE.



• Inserte el tapón en la
boquilla (en la tapa) hasta
que haga clic.



• Abra la boquilla hacia arriba.
Abra la boquilla en el
extremo del rociador.

AGITE BIEN ANTES DE USAR. NO DILUIR. Rocíe abundantemente las malezas. Utilice la boquilla de rociado grueso para reducir los desvíos del rociado. Repita el tratamiento en 3 a 4 semanas para obtener mejores resultados.

¿CUÁLES SERÁN LOS RESULTADOS?

Funciona rápidamente; observará que las malezas empiezan a morir horas después de la aplicación. Las malezas o el musgo tratados mostrarán un color marrón o negro. En ocasiones, puede darse el oscurecimiento de las hojas del césped después del tratamiento. No obstante, el césped se recuperará en días o semanas. Puede manchar la paja (pasta muerta debajo del césped); esto no afecta el estado del césped.

PRECAUCIONES DE USO: No aplique al césped débil y seco; asegúrese de que el césped esté bien regado antes de la aplicación. No aplique cuando la temperatura diurna exceda los 85°F. No aplique a césped agrostis. Si no está seguro de la sensibilidad del césped, pruebe rociar una pequeña área primero. No aplique a áreas recientemente sembradas antes de la germinación de las semillas del césped. Evite que el rociado caiga sobre plantas que desee conservar. Si entra en contacto accidentalmente con plantas o estructuras que desee conservar, enjuague con agua. Para evitar las manchas, espere a que el área tratada se seque antes de volver a ingresar.

No aplique si se prevén lluvias en las 3 horas posteriores a la aplicación. No irrigue dentro de las 3 horas posteriores a la aplicación. No aplique en la misma área más de 4 veces por año, sin incluir puntos reducidos.

PRIMEROS AUXILIOS

SI EL PRODUCTO ENTRA EN LOS OJOS: Mantenga los ojos abiertos y enjuague con agua lentamente, con cuidado, durante 15 a 20 minutos. Si usa lentes de contacto, retirelos después de los primeros 5 minutos, luego continúe enjuagando los ojos. Llame a un centro de control de envenenamientos o a un médico para recibir instrucciones de tratamiento. Cuando llame a un centro de control de envenenamientos o a un médico, o busque tratamiento, tenga a mano el envase o la etiqueta del producto. Para obtener información médica de emergencia, puede llamar sin costo al 1-866-541-3114.

MANTENER FUERA DEL ALCANCE DE LOS NIÑOS

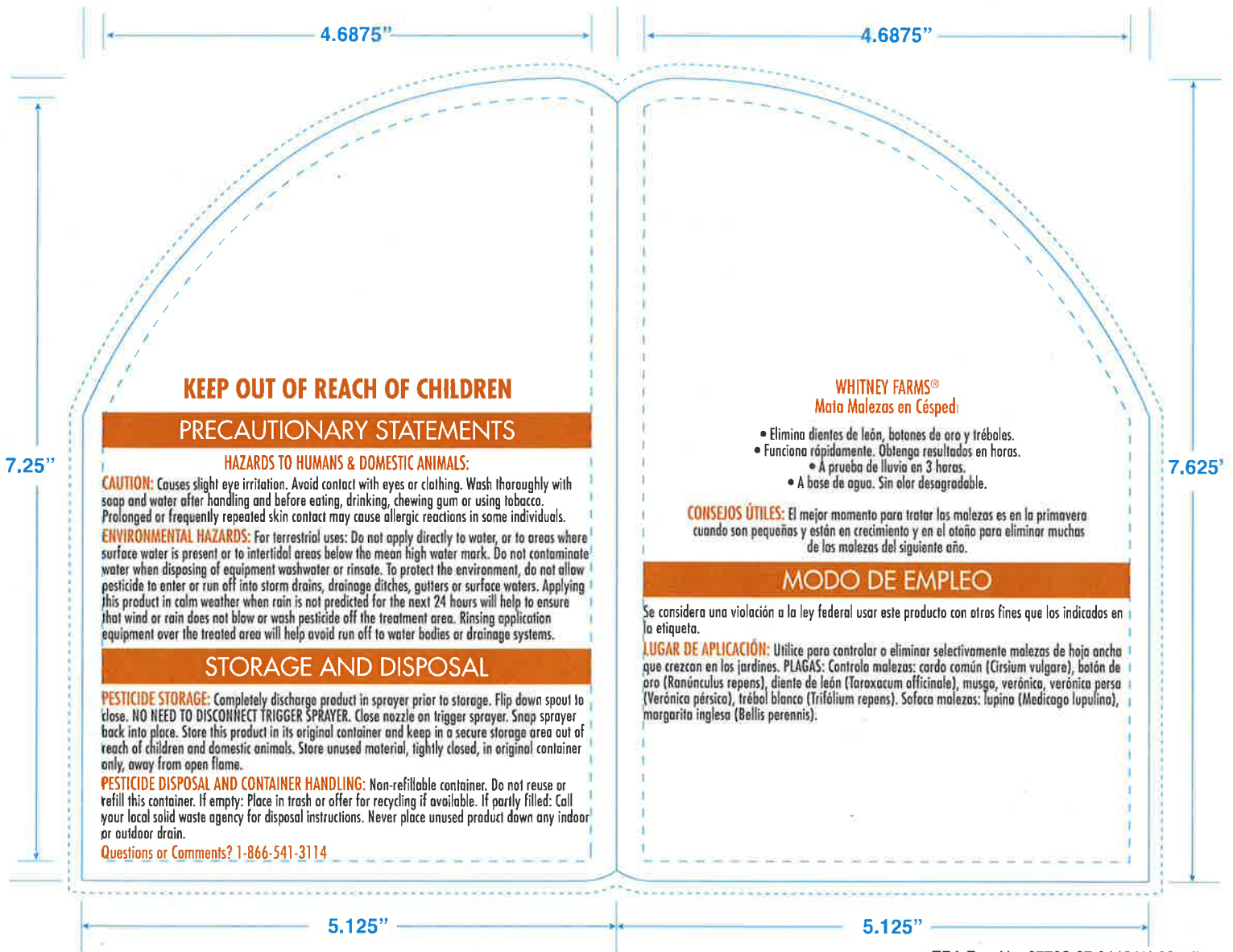
AVISOS DE PRECAUCION

RIESGOS PARA HUMANOS Y ANIMALES DOMESTICOS

PRECAUCION: Causa irritación moderada de los ojos. Evite el contacto con los ojos o la ropa. Lávese bien con agua y jabón después de manipular el producto y antes de comer, beber, masticar chicle o usar tabaco. En algunas personas, el contacto prolongado o frecuente con la piel puede provocar reacciones alérgicas.

5.125"

5.125"



4.6875"

4.6875"

7.25"

7.625"

HELPFUL HINTS:

The best times to treat weeds are in the Spring when they are small and growing and in the Fall to eliminate many of next year's weeds.

DIRECTIONS FOR USE

It is a violation of Federal law to use this product in a manner inconsistent with its labeling.

USE SITES: Use to selectively control/suppress broadleaf weeds growing in lawns.

PESTS: Controls weeds: Bull thistle (*Cirsium vulgare*), Creeping buttercup (*Ranunculus repens*), Dandelion (*Taraxicum officinale*), Moss, Speedwell spp., Persian speedwell (*Veronica persica*), White clover (*Trifolium repens*). Suppresses weeds: Black medic (*Medicago lupulina*), English daisy (*Bellis perennis*).

APPLICATION DIRECTIONS

Quick Connect™ Sprayer



- Remove sprayer. Pull cord ALL THE WAY OUT.



- Insert plug into spout (on cap) until it clicks.



- Flip up spout. Open nozzle at end of sprayer.

SHAKE WELL BEFORE USING. DO NOT DILUTE.

Thoroughly spray weeds. Use a coarse nozzle setting to reduce drift. Repeat treatment in 3 to 4 weeks for best results.

WHAT WILL I SEE?

Works quickly; dying weeds will be seen within hours of application. Treated weeds or moss will turn brown or black. Occasionally a darkening of the grass leaf blades can occur after treatment, however, the grass will recover within a few days to weeks. May stain thatch (dead grass under lawn); this does not affect the health of the grass.

USE PRECAUTIONS: Do not apply to drought stressed grass; ensure lawn is well watered prior to application. Do not apply when the daytime temperature will exceed 85°F. Do not apply to bentgrass. If unsure of grass sensitivity, test spray a small area of your lawn. Do not apply to newly seeded areas prior to grass seed germination. Avoid spraying desirable plants. Any desirable plants or structures accidentally contacted should be rinsed with water. To avoid staining, wait until treated area dries before re-entry.

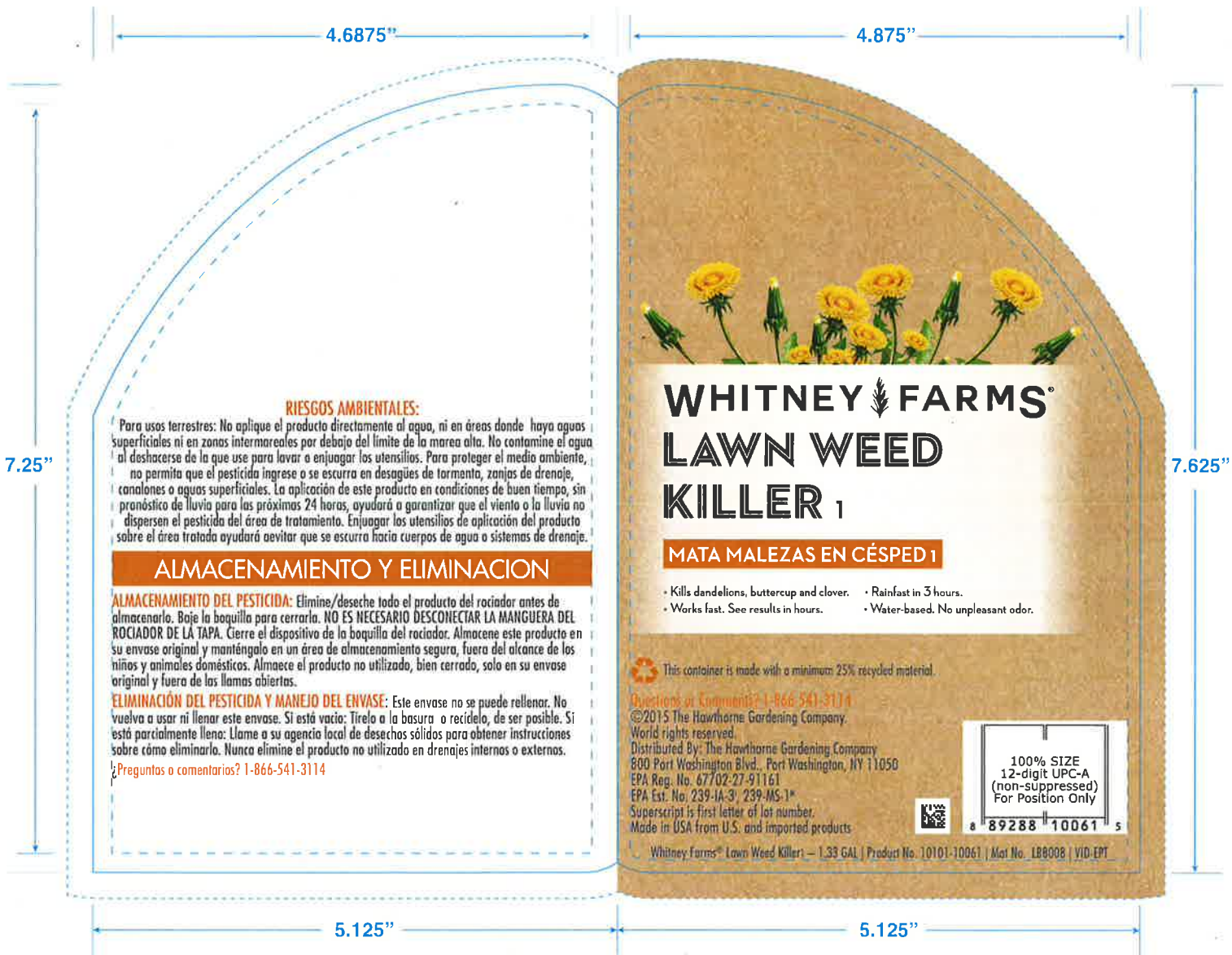
Do not apply if rainfall is expected within 3 hours of application. Do not irrigate within 3 hours of application. Do not apply to the same area more than 4 times a year, not including spot treatments.

FIRST AID

IF IN EYES: Hold eye open and rinse slowly and gently with water for 15-20 minutes. Remove contact lenses, if present, after the first 5 minutes, then continue rinsing eye. Call a poison control center or doctor for treatment advice. Have the product container or label with you when calling a poison control center or doctor, or going for treatment. For medical emergency information, you may call toll free 1-866-541-3114.

5.125"

5.125"



RIESGOS AMBIENTALES:

Para usos terrestres: No aplique el producto directamente al agua, ni en áreas donde haya aguas superficiales ni en zonas intermareales por debajo del límite de la marea alta. No contamine el agua al deshacerse de la que use para lavar o enjuagar los utensilios. Para proteger el medio ambiente, no permita que el pesticida ingrese o se escurra en desagües de tormenta, zanjas de drenaje, canalones o aguas superficiales. La aplicación de este producto en condiciones de buen tiempo, sin pronóstico de lluvia para las próximas 24 horas, ayudará a garantizar que el viento o la lluvia no dispersen el pesticida del área de tratamiento. Enjuagar los utensilios de aplicación del producto sobre el área tratada ayudará a evitar que se escurra hacia cuerpos de agua o sistemas de drenaje.

ALMACENAMIENTO Y ELIMINACION

ALMACENAMIENTO DEL PESTICIDA: Elimine/deseche todo el producto del rociador antes de almacenarlo. Baje la boquilla para cerrarla. **NO ES NECESARIO DESCONECTAR LA MANGUERA DEL ROCIADOR DE LA TAPA.** Cierre el dispositivo de la boquilla del rociador. Almacene este producto en su envase original y manténgalo en un área de almacenamiento segura, fuera del alcance de los niños y animales domésticos. Almacene el producto no utilizado, bien cerrado, solo en su envase original y fuera de las llamas abiertas.

ELIMINACIÓN DEL PESTICIDA Y MANEJO DEL ENVASE: Este envase no se puede rellenar. No vuelva a usar ni llenar este envase. Si está vacío: Tirelo a la basura o recíclolo, de ser posible. Si está parcialmente lleno: Llame a su agencia local de desechos sólidos para obtener instrucciones sobre cómo eliminarlo. Nunca elimine el producto no utilizado en drenajes internos o externos.

¿Preguntas o comentarios? 1-866-541-3114

WHITNEY FARMS®
LAWN WEED
KILLER 1

MATA MALEZAS EN CÉSPED 1

- Kills dandelions, buttercup and clover.
- Works fast. See results in hours.
- Rainfast in 3 hours.
- Water-based. No unpleasant odor.

This container is made with a minimum 25% recycled material.

Questions or Comments? 1-866-541-3114

©2015 The Hawthorne Gardening Company.

World rights reserved.

Distributed By: The Hawthorne Gardening Company

800 Port Washington Blvd., Port Washington, NY 11050

EPA Reg. No. 67702-27-91161

EPA Est. No. 239-1A-3 / 239-MS-1*

Superscript is first letter of lot number.

Made in USA from U.S. and imported products

100% SIZE
 12-digit UPC-A
 (non-suppressed)
 For Position Only

8 89288 10061 5

Whitney Farms® Lawn Weed Killer1 — 1.33 GAL | Product No. 10101-10061 | Mat No. LB0008 | VID-EPT