

DIRECTIONS FOR USE

It is a violation of Federal Law to use this product in a manner inconsistent with its labeling.

IMPORTANT: Read entire "Directions for Use", "Precautionary Statements" and Disclaimer of Warranties before using this product. This product is a ready-to-use insecticide dust which exhibits effective knockdown and long-lasting control against the pests listed when used according to label directions. This product can be used for long-lasting pest control in and around homes and their immediate surroundings. Permitted areas of use include but are not limited to: Animal Quarters, Apartments, Household Greenhouses, Houses, Mobile Homes, Recreational Vehicles and Ornamentals. This product is intended for applications with a hand duster or from the shaker can, with a paint brush or by other suitable means, to hiding and runway areas and other places where insects are found. Apply from shaker can or with a small paintbrush to inaccessible areas where insects are found.

INDOOR USE:

In living areas, make applications in such a manner as to avoid deposits on exposed surfaces or introducing the material into the air. To apply insecticide directly into cracks and crevices, use a bulbous duster or other suitable equipment. Apply lightly and uniformly to infested area. Pay particular attention to cracks and crevices, service ducts, false floors and ceilings, wall voids, around electrical and telephone fittings and equipment, around water and sewer pipes, under and behind cabinets, refrigerators and sinks; around windows and door frames; along baseboards; in attics and crawl spaces. The amount to be applied will vary with the site but should usually be in the range of 0.5 lbs. of product per 1000 square feet.

DO NOT SPREAD ON CARPETS

Ants, Boxelder Bugs, Carpenter Ants, Cockroaches, Crickets, Firebrats and Silverfish: Apply this product thoroughly to all areas where these pests crawl and hide, especially in those areas described above. For **Ants**, apply to ant trails, around doors, windows and other places where ants enter premises.

OUTDOOR USE:

PERIMETER TREATMENT: Use this product as a residual treatment for control of **Ants, Bees, Carpenter Ants, Carpenter Bees, Centipedes, Cockroaches, Crickets, Firebrats, Ground Beetles, Millipedes, Silverfish, Slugs, Sowbugs, Spiders, Ticks and Wasps.** Apply around windows and doors, porches, screens, eaves, patios, garages, under stairways, in crawl spaces and other areas where pests hide. To help prevent the invasion of buildings and structures by these pests, apply thoroughly and uniformly to the foundation and crawl spaces where pests are active and may find entrance.

Application Restrictions for Outdoor Use

Do not water the treated area to the point of run-off. Do not make applications during rain.

FIRE ANT/IMPORTED FIRE ANT MOUND TREATMENT:

Evenly sprinkle one tbsp. (approx. 1/2 oz.) of this product over the top of each mound. Do not water in or disturb the mound. Apply when temperatures are between 65° and 80°F. Allow 3 to 4 days for maximum control, then repeat application if ants are still active. Food utensils such as a teaspoon or measuring cup should not be used for food after use with pesticides.

NOTICE: Buyer assumes all responsibility for safety and use not in accordance with directions.

STORAGE AND DISPOSAL

STORAGE: Store product in original container in a cool, dry, locked place out of the reach of children. **PESTICIDE DISPOSAL AND CONTAINER HANDLING:** Nonrefillable Container. Do not reuse or refill this container. **If empty:** Offer for recycling if available or place in trash. **If partly filled:** Call your local solid waste agency for disposal instructions. Never place unused product down any indoor or outdoor drain.

**PRECAUTIONARY STATEMENTS
HAZARDS TO HUMANS AND DOMESTIC ANIMALS**

CAUTION: Harmful if absorbed through skin. Avoid contact with skin, eyes or clothing. Wash thoroughly with soap and water after handling and before eating, drinking, chewing gum, or using tobacco. Remove and wash contaminated clothing before reuse.

**FIRST AID
IF ON SKIN OR CLOTHING:**

- Take off contaminated clothing.
- Rinse skin immediately with plenty of water for 15-20 minutes.
- Call a poison control center or doctor for treatment advice.

ENVIRONMENTAL HAZARDS: This product is extremely toxic to fish and aquatic invertebrates. To protect the environment, do not allow pesticide to enter or run off into storm drains, drainage ditches, gutters or surface waters. Applying this product in calm weather when rain is not predicted for the next 24 hours will help to ensure that wind or rain does not blow or wash pesticide off the treatment area.

Manufactured for:
Senoret Chemical Co., Inc.
69 North Locust Street
Lititz, PA 17543 USA
1-800-800-1819
EPA Reg. No. 149-12 EPA Est. No.
084829-PA-001a, 67572-GA-1b,
82516-MO-1c, 11623-GA-1d,
089287-KS-002e, 69208-MO-001i,
89287-KS-01y.
Est. No. subscript is first letter of
batch code on bottom of container.
Model No.: T600

LAB-P600-3 REV-0816

INSTRUCCIONES DE USO

Es una violación a la ley federal utilizar este producto de manera contraria a lo establecido en su etiqueta.

IMPORTANTE: Antes de usar este producto lea todas las "Instrucciones de uso", "Enunciados sobre precaución" y Exenciones de las garantías. Este producto es un polvo insecticida listo para usar y que presenta un efecto fulminante y de control duradero contra las plagas indicadas cuando se utiliza de acuerdo con las instrucciones de la etiqueta. Este producto se puede utilizar para el control duradero de plagas dentro y fuera de las casas y sus entornos inmediatos. Las áreas donde se permite su uso son, entre otras: Las dependencias donde habitan los animales, apartamentos, invernaderos domésticos, casas, casas móviles, vehículos recreativos y ornamentales. Este producto está diseñado para aplicarse con un espolvoreador de mano o con el envase agitador, con una brocha para pintar o con cualquier otro medio adecuado, en las áreas en las que se oculten o por las que transiten o cualesquiera otros lugares donde se encuentren los insectos. Aplique desde una lata mezcladora o con una pequeña brocha en las áreas inaccesibles donde los insectos se encuentren.

USO EN INTERIORES:

En las áreas de vivienda, haga las aplicaciones de tal manera que evite generar depósitos en las superficies expuestas o que el material se disperse en el aire. Para aplicar el insecticida directamente dentro de las grietas y las aberturas, utilice un pulverizador bulboso u otro equipo adecuado. Aplique suave y uniformemente en las áreas infestadas. Ponga atención especial a las grietas y a las aberturas, los ductos de servicio, los pisos y los techos falsos, los huecos en las paredes, alrededor de los equipos y adaptadores de teléfono, alrededor de las tuberías de aguas limpias y alcantarillas, debajo y detrás de los gabinetes, los refrigeradores y los lavamanos; alrededor de los marcos de puertas y ventanas; a lo largo de la base inferior; en los áticos y en los espacios debajo del piso. La cantidad a ser aplicada variará según el tamaño del espacio, pero debería ser alrededor de 8 onzas del producto por cada 93 M².

NO ESPARZA EN LAS ALFOMBRAS

Hormigas, chinches del boj, hormigas carpinteras, cucarachas, grillos y lepismas: Aplique este producto a través de todas las áreas donde estas plagas se arrastran y se ocultan, especialmente en las áreas descritas arriba. Para las hormigas, aplique al rastro que ellas dejan, alrededor de las puertas, las ventanas y en otros lugares donde las hormigas entran en el edificio.

USO EN EXTERIORES:

TRATAMIENTO DEL PERÍMETRO: Use este producto como tratamiento residual para el control de **hormigas, abejas, hormigas carpinteras, abejas carpinteras, ciempiés, cucarachas, grillos, "firebrats" (thermobia doméstica), escarabajos, milpiés, lepismas, babosas, cochinilla, arañas, garrapatas y avispa.** Aplique alrededor de las ventanas y las puertas, porches, mallas protectoras, aleros, patios, garajes, debajo de las escaleras, en espacios libres debajo de los pisos y en otras áreas donde las plagas puedan esconderse. Para ayudar a prevenir la invasión de edificios y estructuras por estas plagas, aplique completa y uniformemente a la fundación y a los espacios debajo del piso donde las plagas son activas y pueden ingresar a la vivienda.

Restricciones de aplicación para uso en exteriores

No riegue el área tratada hasta el punto en que oscurece.

No lo aplique mientras llueve.

HORMIGAS DEL FUEGO/TRATAMIENTO PARA LOS MONTÍCULOS

DE LA HORMIGA DEL FUEGO IMPORTADA: Uniformemente espolvoree una cucharada (aprox. 1/2 onza) de este producto sobre la parte de arriba de cada montículo. Aplique con temperaturas entre los 65° y los 80°F (18,3° C, 26,6° C). Déjelo actuar de tres a cuatro días para un control máximo. Repita la aplicación si las hormigas siguen vivas. Los utensilios de comer como las cucharillas o las tazas usadas como medida no deben usarse para comer después de haber sido utilizadas con pesticidas.

AVISO: El comprador asume toda la responsabilidad por la seguridad y el uso que no esté de acuerdo con las instrucciones.

ALMACENAMIENTO Y ELIMINACIÓN

ALMACENAJE: Guarde el producto en su envase original en un lugar fresco, seco, cerrado y fuera del alcance de los niños. **ELIMINACIÓN DEL PESTICIDA Y MANEJANDO EL RECIPIENTE:** Recipiente no se puede rellenar. No vuelva a usar o volver a llenar este recipiente. **Si está vacío:** Ofrezcalo para reciclaje si ese servicio está disponible o colóquelo en la basura. **Si está parcialmente lleno:** Llame al organismo local de eliminación de desechos sólidos para recibir instrucciones para la eliminación. Nunca vierta el producto sin usar en un desagüe de interiores o exteriores.

**DECLARACIONES DE PRECAUCIÓN
RIESGOS PARA LOS HUMANOS Y LOS ANIMALES DOMÉSTICOS**

PRECAUCIÓN: Nocivo si se absorbe por la piel. Evite el contacto con la piel, los ojos o la ropa. Lávese completamente con agua y jabón después de manipularlo y antes de comer, beber, masticar chicle o usar tabaco. Retire y lave la ropa contaminada antes de usarla de nuevo.

**PRIMEROS AUXILIOS
SI SE RIEGA EN LA PIEL O EN LA ROPA:**

- Quite la ropa contaminada.
- Lave la piel con abundante agua de 15 a 20 minutos.
- Llame a un centro de control de envenenamiento o a un médico para pedir consejo de tratamiento.

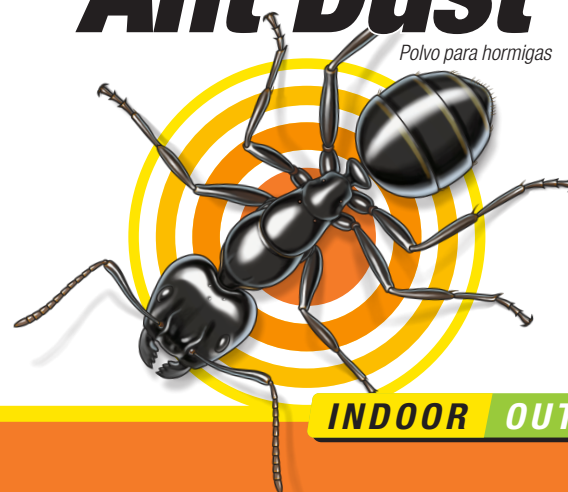
RIESGOS AMBIENTALES: Este producto es extremadamente tóxico para los peces y los invertebrados acuáticos. Para proteger el medio ambiente, no deje que el pesticida entre o escorra hacia desagües pluviales, zanjas de desagüe, alcantarillas ni aguas superficiales. Aplicar este producto en un clima tranquilo, cuando no haya pronóstico de lluvia durante las siguientes 24 horas, ayudará a asegurar que el viento o la lluvia no soplen o laven el pesticida del área de tratamiento.

Vea el número de lote en la parte inferior del envase para la empresa real.

TERRO®

Ant Dust

Polvo para hormigas

**INDOOR OUTDOOR**

**Kills Ants, Fire Ants,
Carpenter Ants & Other
Listed Insects**

**Kills Up to 8 Months
Waterproof**



**Apply on Roses,
Flowers, Ornamentals**
Ideal for Perimeter Treatment

**KEEP OUT OF REACH
OF CHILDREN
CAUTION**
See Rear Panel for Additional
Precautionary Statements.

**MANTÉNGASE FUERA DEL
ALCANCE DE LOS NIÑOS
PRECAUCIÓN**
Vea el Panel Posterior para
Precauciones Adicionales.

ACTIVE INGREDIENTS/INGREDIENTES ACTIVO:
Deltamethrin [(S)-alpha-cyano-3-phenoxybenzyl-(1R,3R)-3-(2-2-dibromovinyl)-2,2-dimethyl cyclopropanecarboxylate] 0.05%
OTHER INGREDIENTS/OTROS INGREDIENTES: 99.95%
TOTAL 100.00%

NET WT/PESO NETO 1 lb. (453g)