

**KILLS
THE ROOTS!
GUARANTEED!**

Roundup
CONCENTRATE ®

POISON IVY

PLUS ► TOUGH BRUSH KILLER

Mata la Hiedra Venenosa y los Matorrales Resistentes



**KEEP OUT
OF REACH OF CHILDREN**

CAUTION See back panel for additional
precautionary statements.

**MANTENER FUERA DEL ALCANCE
DE LOS NIÑOS**

PRECAUCION Vea declaraciones adicionales de
precaución en el reverso del panel.



LF055205040

PPN 95004G2-2

Active Ingredients:
Glyphosate, isopropylamine salt 18.0%
Triclopyr, triethylamine salt 2.0%
Other Ingredients 80.0%

NET 32 FL OZ (1 QT)

Zarzamoras silvestres: Rocíe cada vez que las plantas crezcan activamente. Las cañas muertas deben cortarse y retirarse. Con frecuencia se requiere otra aplicación para eliminar las raíces profundas.

Kudzu: Para mejores resultados, aplique de mediados a finales del verano cuando las enredaderas se encuentren maduras y creciendo activamente.

ALMACENAMIENTO Y ELIMINACIÓN

ALMACENAMIENTO DEL PESTICIDA: Guarde el producto en el envase original en un lugar seguro lejos de la luz directa del sol.

ELIMINACIÓN DEL PESTICIDA: El envase no se puede recargar. No reutilice ni rellene este envase. **Si está vacío:** Colóquelo en la basura u ofrézcalo para el reciclado si está disponible. **Si está parcialmente lleno:** Llame a su agencia local de desechos sólidos para obtener instrucciones de eliminación. Nunca elimine el producto sin usar en ningún drenaje interior o exterior.

AVISOS DE PRECAUCIÓN

RIESGOS PARA LOS SERES HUMANOS Y ANIMALES DOMÉSTICOS

PRECAUCIÓN: Causa irritación moderada en los ojos. Evite el contacto con los ojos o la ropa. Lávese completamente con jabón y agua después de manipularlo.



Las personas y las mascotas pueden ingresar el área tratada luego de que se seque el rocío.

PRIMEROS AUXILIOS

SI ENTRA LOS OJOS

- Mantenga el ojo abierto y enjuague lenta y suavemente con agua durante 15 a 20 minutos.
- Retire los lentes de contacto, si hubiera, después de los primeros 5 minutos, luego continúe enjuagando los ojos.
- Llame a un centro de control de envenenamiento, al 1-800-246-7219, o al médico para obtener más consejos sobre tratamiento.

INFORMACIÓN MÉDICA DE EMERGENCIA

- Tenga consigo el envase o etiqueta del producto cuando llame al centro de control de envenenamiento o al médico, o acuda al tratamiento.
- Puede llamar al 1-800-246-7219 para obtener información sobre el tratamiento médico de emergencia.
- Este producto se ha identificado como **Roundup Concentrado Mata la Hiedra Venenosa y los Matorrales Resistentes**, EPA Reg. No. 71995-37.

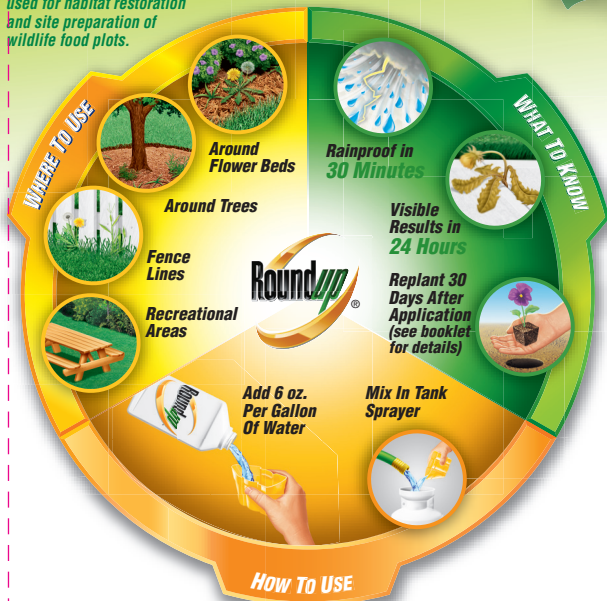
RIESGOS AMBIENTALES: Para proteger el ambiente, no permita que el pesticida entre o se escurra en drenajes pluviales, zanjas de drenaje, cunetas o aguas superficiales. Aplicar este producto en clima tranquilo cuando no haya pronóstico de lluvia para las siguientes 24 horas ayudará a asegurarse de que el viento o la lluvia no soplen o laven el pesticida del área de tratamiento. Lavar el equipo para la aplicación sobre el área tratada ayudará a evitar el escurrimiento a los cuerpos de agua o sistemas de drenaje.

ADVERTENCIA: El comprador asume toda responsabilidad de la seguridad y uso que no sea conforme con las instrucciones.

DID YOU KNOW?

Roundup Poison Ivy Plus Tough Brush Killer can be used for habitat restoration and site preparation of wildlife food plots.

OPEN
ABRA



PPN 9500414-1 (LB05512G070)

EPA Reg. No. 71995-37

EPA Est. 239-1A-3¹, 58996-MO-1A,

239-MS-001M

{Superscript is first letter of lot number

Made in USA

Guaranteed Satisfaction.
Open booklet for details.*

PRODUCT FACTS

Concentrated - Makes up to 5 gallons. Treats up to 1,500 sq ft.

KILLS: ALL TYPES OF TOUGH WEEDS, GRASSES, VINES, BRUSH & STUMPS including Poison Ivy, Poison Oak, Poison Sumac, Wild Blackberry, Kudzu, alder, ash, aspen, blackberry, broom (French, Scotch), buckwheat, ceanothus, chamise, cherry, coyote brush, dewberry, elderberry, elm, eucalyptus, hawthorn, hazel, honeysuckle, locust, maple, oak, persimmon, poplar, raspberry, sage, sagebrush, salmonberry, sassafras, sumac, sweetgum, thimbleberry, tree tobacco, trumpet creeper, wild rose (multiflora) and willow.

WHERE TO USE

- Areas where tough weeds are invading your yard
- To kill vines growing up poles or tree trunks with mature bark
- In recreational areas, fields & trails
- Around buildings, cabins, lodges, & camp sites
- On wooded & vacant lots

DIRECTIONS FOR USE

It is a violation of Federal law to use this product in a manner inconsistent with its labeling.

HOW IT WORKS: Glyphosate, the primary active ingredient in Roundup Concentrate Poison Ivy Plus Tough Brush Killer is absorbed by the weed leaves. It moves through the weed to the root, stopping the function of an essential enzyme found in plants but not in humans. Weeds die, roots and all – so they don't grow back. Kills only what you spray. Weeds begin to yellow and wilt within 24 hours with complete kill in 1 to 2 weeks.

MIXING INSTRUCTIONS

Tank Sprayer: Use of a Roundup® Brand tank sprayer is recommended. A plastic, aluminum, fiberglass, plastic lined steel or stainless steel sprayer may also be used.

- Add 6 fl oz (12 Tbs) to 1 gallon of water
- Spot treat or spray evenly over 300 sq ft

Hose-End Sprayer

For large areas: • Set dial to 6 oz.

- To sprayer jar add 6 fl oz (12 Tbs) for each 300 sq ft. **DO NOT** add water.
- Spray evenly over measured area.
- After spraying, unused product can be poured back into its original container.

1.33 Gallon Roundup Sprayer

• Add 8 fl oz (16 Tbs) Roundup Concentrate Poison Ivy Plus Tough Brush Killer to the empty Roundup brand sprayer and fill slowly with water to prevent foaming.

1 Tablespoon (Tbs) = 3 teaspoons (tsp) 1 fl oz = 2 Tbs

For easy to kill weeds such as seedlings add 3 fl oz (6 Tbs) to 1 gallon of water.

Do not apply with a galvanized or unlined steel sprayer (except stainless steel); or through any irrigation system.

HOW TO APPLY

- Use coarse spray pattern to reduce drift to desirable plants.
- Spray the weeds or grasses you want to kill until thoroughly wet.
- When spot treating weeds around desirable plants, shield plants from drift with a sheet of cardboard or plastic. If desirable plants are accidentally sprayed, rinse off immediately with water.

IMPORTANT

- **Do not spray plants or grasses you like - they will die.**
- Not recommended for spot weed control in lawns since glyphosate kills lawn grasses.
- Do not use on or around edible food or feed crops.
- Do not use for lawn renovation or flower bed and vegetable garden preparation (plot preparation); instead use Roundup Weed & Grass Killer Super Concentrate.

WHEN TO APPLY

- Apply when weeds are actively growing.
- For best results, apply during warm, sunny weather (above 60°F)
- Apply when air is calm to prevent drift to desirable plants.
- **RAINPROOF** Protection: Rain or watering 30 minutes after application will NOT wash away effectiveness.
- Some well established weeds may require a repeat application.
- **Note:** Brush sprayed in the fall may not be controlled until the following season. In the spring spray regrowth if it occurs.
- Plants such as ornamental flowers, trees, and shrubs may be planted 30 days after application.

HOW TO CLEAN SPRAYER: To clean sprayer after use, rinse sprayer and all sprayer parts with water 3 times. Spray rinse water on bare soil or gravel. After cleaning, sprayer may be used for other products.

WHEN TO REPLANT

- Ornamental flowers may be planted **1 day** after application.
- Lawn grasses may be planted **3 days** after application.
- Non-conifer trees and shrubs may be planted **14 days** after application.
- Conifer trees and shrubs may be planted **30 days** after application.

ADDITIONAL TIPS

Poison Ivy & Poison Oak: Contact with these plants anytime of the year can cause an allergic reaction. Spray anytime plants are actively growing, but at least 4 weeks before the first killing frost in the fall. Reapply if new growth appears. Handle dead plants with rubber gloves. Dispose of plants and rubber gloves in tightly sealed garbage bags.

To Kill Vines

- If vines are growing up poles, fences or tree trunks with mature bark cut vines to a height of 3 to 4 feet and spray vines thoroughly.
- If vines are climbing shrubs, or tree trunks with green bark, cut vines at base and treat as directed for stumps or spray regrowth. If spraying regrowth, shield shrubs and tree trunks from spray drift with a sheet of cardboard or plastic.

To Kill Stumps

- Cut living stump close to ground.
- Drill 4 to 5 holes into freshly cut stump.
- Immediately pour undiluted product into holes.

IMPORTANT: Some trees may share the same root system. Adjacent trees having a similar age, height and spacing may signal a shared roots system. Injury may occur to non-treated trees when one or more trees sharing common roots are treated.

Wild Blackberry: Spray anytime plants are actively growing. Dead canes should be cut down and removed. Reapplication is often required to kill deep roots.

Kudzu: For best results, apply in mid- to late-summer when vines are mature and actively growing.

STORAGE AND DISPOSAL

PESTICIDE STORAGE: Store product in original container in a safe place away from direct sunlight.

PESTICIDE DISPOSAL: Nonrefillable container. Do not reuse or refill this container. If **Empty:** Place in trash or offer for recycling if available. If **Partly Filled:** Call your local solid waste agency for disposal instructions. Never place unused product down any indoor or outdoor drain.

PRECAUTIONARY STATEMENTS

HAZARDS TO HUMANS & DOMESTIC ANIMALS

CAUTION: Causes moderate eye irritation. Avoid contact with eyes or clothing. Wash thoroughly with soap and water after handling.



People and pets may enter treated areas after spray has dried.

FIRST AID

IF IN EYES

- Hold eye open and rinse slowly and gently with water for 15-20 minutes.
- Remove contact lenses, if present, after first 5 minutes, then continue rinsing eyes.
- Call a poison control center, 1-800-246-7219, or doctor for treatment advice.

EMERGENCY MEDICAL INFORMATION

- Have the product container or label with you when calling a poison control center or doctor, or going for treatment.
- You may contact 1-800-246-7219 for emergency medical treatment information.
- This product is identified as **Roundup Concentrate Poison Ivy Plus Tough Brush Killer, EPA Reg. No. 71995-37.**

ENVIRONMENTAL HAZARDS: To protect the environment, do not allow pesticide to enter or run off into storm drains, drainage ditches, gutters or surface waters. Applying this product in calm weather when rain is not predicted for the next 24 hours will help to ensure that wind or rain does not blow or wash pesticide off the treatment area. Rinsing application equipment over the treated area will help avoid run off to water bodies or drainage systems.

NOTICE: Buyer assumes all responsibility for safety and use not in accordance with directions.

Español

Roundup® Concentrado Mata la Hiedra Venenosa y los Matorrales Resistentes

¿SABÍA USTED?

Roundup Mata la Hiedra Venenosa y los Matorrales Resistentes puede ser usado para la restauración de hábitats y la preparación de áreas sembradas para alimento para la fauna silvestre.

DÓNDE USAR

- Áreas recreativas
- A lo largo de cercas
- Alrededor de árboles
- Alrededor de lechos de flores

LO QUE DEBE SABER

- A Prueba de lluvia en 30 minutos
- Resultados visibles en 24 horas
- Vuelva a sembrar 30 días después de la aplicación (consulte la etiqueta para conocer detalles)

CÓMO USAR

- Agregue 6 onzas líquidas a un galón de agua
- Mezcle en un tanque rociador

Este envase puede contener un dispositivo contra robo, dentro o en el reverso del envase. No afecta el rendimiento del de este producto.

Satisfacción Garantizada.*

DATOS DEL PRODUCTO

Concentrado, produce hasta 5 galones. Sirve para tratar hasta 1,500 pies cuadrados.

ELIMINA TODO TIPO DE MALEZAS RESISTENTES, GRAMAS, ENREDADERAS, MATORRALES, Y TOCONES incluyendo hiedra venenosa, roble venenoso, zumaque venenoso, zarzamora silvestre, kudzu, aliso, fresno, chopo, zarzamoras, retama (francesa, escocesa), alforfón, ceanoto, chamizo, cereza, arbusto coyote, baya de sauco, olmo, eucalipto, espino, avellano, madre selva, casia, arce, roble, caqui, álamo, frambuesa, salvia, artemisia, salmonberry, sasafrés, zumaque, liquidámbar, zarza dedal, tabaco leñoso, trompeta trepadora, rosa silvestre (multiflor) y sauce.

DÓNDE USAR

- En áreas donde las malezas resistentes invadan su jardín
- Para eliminar enredaderas que crecen en postes o troncos de árboles con corteza madura.
- En áreas recreativas, campos y senderos
- Alrededor de edificios, cabañas, alojamientos y áreas de campamento
- En terrenos boscosos y desocupados

INSTRUCCIONES

Utilizar este producto de modo inconsistente con las declaraciones de su etiqueta constituye una violación de las leyes federales.

CÓMO FUNCIONA: Glifosato, el ingrediente activo principal en Roundup Concentrado Mata la Hiedra Venenosa y los Matorrales Resistentes, se absorbe a través de las hojas de las malezas. Se mueve por la maleza en dirección a la raíz deteniendo la función de una enzima esencial que se encuentra en las plantas pero no en los humanos. Las malezas se mueren, con todo y raíces, así que no vuelven a crecer. Elimina sólo lo que usted rocía. Las malezas se marchitan y secan al cabo de 24 horas y se produce la eliminación completa en 1 ó 2 semanas.

INSTRUCCIONES PARA LA MEZCLA

Tanque rociador: Se recomienda el uso de un tanque rociador marca Roundup®. También se puede usar un rociador de, aluminio, fibra de vidrio, acero revestido con plástico o acero inoxidable.

- Agregue 6 onzas líquidas (12 cucharadas) a 1 galón de agua.
- Realice el tratamiento localizado o rocíe uniformemente en 300 pies cuadrados.

Rociador de manguera: Para las áreas grandes:

- Ajuste el disco selector en 6 onzas.
- Agregue al tanque del rociador 6 onzas líquidas (12 cucharadas) por cada 300 pies cuadrados. **NO** agregue agua.
- Rocíe uniformemente en el área medida.
- Luego de rociar, se puede verter de regreso el producto no utilizado en su envase original.

Rociador Roundup de 1.33 galones

• Al envase del rociador Roundup vacío, agregue 8 onzas líquidas (16 cucharadas) de Roundup Concentrado Mata la Hiedra Venenosa y los Matorrales Resistentes, luego llene con agua lentamente para evitar la formación de espuma.

1 cucharada (Cda) = 3 cucharaditas (cdta) 1 onza líquida = 2 cucharadas

Para eliminar fácilmente las malezas cuando son plántulas, agregue 3 onzas líquidas (6 cucharadas) a 1 galón de agua.

No aplique con un rociador de acero galvanizado o no revestido (excepto acero inoxidable) o a través de un sistema de riego.

CÓMO LIMPIAR ATOMIZADOR: Para limpiar el rociador después de usar, enjuague con agua el rociador y todas sus piezas unas 3 veces. Rocíe el agua del enjuague en la tierra sin semillas o grava. Después de limpiar, se puede utilizar el rociador para otros productos.

CÓMO APLICAR

- Use un patrón de rociado grueso para reducir la diseminación hacia las plantas que desee conservar
- Rocíe las malezas o gramas que desee eliminar hasta mojarlas completamente.
- Cuando trate malezas específicas alrededor de plantas que desee conservar, proteja dichas plantas de la diseminación con una lámina de cartón o plástico. Si se rocía accidentalmente las plantas deseables, enjuáguelas inmediatamente con agua.

IMPORTANTE: No rocíe plantas o gramas que desee conservar, pues morirán.

- No se recomienda para el control localizado de malezas de céspedes pues el glifosato elimina las gramas del césped.

- No lo utilice en o alrededor de alimentos o cultivos comestibles.
- No lo utilice para la renovación de césped o la preparación de lechos de flores y jardines de vegetales (preparación de terrenos); en vez de ello utilice el Súper Concentrado Roundup.

CUÁNDO APLICAR

- Aplique cuando las malezas crezcan activamente.
- Para mejores resultados, aplique durante clima cálido y soleado (por encima de 60°F)
- Aplique cuando el aire se encuentre calmo para evitar la diseminación a plantas que se desee conservar.
- Protección A PRUEBA DE LLUVIA: la lluvia o el riego 30 minutos después de la aplicación NO eliminará su eficacia.
- Algunas malezas bien establecidas necesitan repetir la aplicación.

Nota: Los arbustos rociados en el otoño quizás no se controlen sino hasta la siguiente estación. En la primavera rocíe las malezas que vuelvan a crecer.

- Las flores ornamentales, árboles o arbustos pueden plantarse 30 días después de la aplicación.

CUÁNDO REPLANTAR

- Todas las flores ornamentales pueden plantarse **1 día** después de la aplicación.
- Se pueden plantar césped **3 días** después de la aplicación.
- Árboles y arbustos que no son coníferos pueden plantarse **14 días** después de la aplicación.
- Árboles y arbustos coníferos pueden plantarse **30 días** después de aplicación.

CONSEJOS ADICIONALES

Hiedra Venenosa y Roble Venenoso

El contacto con estas plantas en cualquier momento del año puede causar una reacción alérgica. Rocíe cada vez que las plantas crezcan activamente, pero por lo menos 4 semanas antes de la primera helada de otoño. Vuelva a aplicarlo si aparecen nuevas plantas. Manipule las plantas muertas con guantes de caucho. Elimine las plantas y guantes de caucho en bolsas de basura cerradas herméticamente.

Para Eliminar Enredaderas

- Si crecen enredaderas en postes, cercos o troncos con corteza verde, corte las enredaderas a una altura de 3 a 4 pies y rocíelas completamente.
- Si las enredaderas trepan arbustos o troncos de árboles con corteza inmadura, corte las enredaderas en su base y trátelas como se indica para el tratamiento de tocones o rocíe el rebrote. Cuando rocíe las plantas que vuelven a crecer, proteja los arbustos y los troncos de árboles de la diseminación con una lámina de cartón o plástico.

Para Eliminar Tocones

- Corte el tocón vivo casi a ras del piso.
- Haga 4 a 5 agujeros en el tocón recién cortado.
- Inmediatamente vierta el producto sin diluir en los agujeros.

IMPORTANTE: Algunos árboles pueden compartir el mismo sistema de raíces. Los árboles adyacentes que tengan una edad, altura y distancia similares pueden indicar la presencia de sistemas de raíces compartidas. Pueden ocurrir daños en los árboles no tratados cuando se tratan uno o más árboles que comparten raíces comunes.



**Roundup Concentrate Poison Ivy
Plus Tough Brush Killer**
**Roundup Mata la Hiedra Venenosa
y los Matorrales Resistentes**

Guaranteed Satisfaction.

Consumer Guarantee: If for any reason you are not satisfied after using this product, simply send us original proof of purchase and we will replace the product or refund the purchase price.

Roundup Lawn & Garden products have the best solutions to your toughest weed problems.

- Roundup Extended Control Weed & Grass Killer Plus Weed Preventer products – kill & prevent for up to 4 months
- Roundup Weed & Grass Killer Ready-To-Use Plus – no mixing, no mess
 - Roundup Poison Ivy Plus Tough Brush Killer products – kill tough, brushy, hard-to-control weeds
 - Roundup Weed & Grass Killer Concentrate Plus – fast visible results
- Roundup Weed & Grass Killer Super Concentrate – best Roundup concentrate value

Los productos Roundup para el césped y jardín proveen las mejores soluciones a sus problemas con las malezas más difíciles.

- Productos Roundup Control Prolongado Mata las Malezas y Gramas – mata y previene hasta por 4 meses
- Roundup Mata las Malezas y Gramas Listo para Usar Plus – sin ensuciar, sin ensuciar
- Productos Roundup Mata la Hiedra Venenosa y los Matorrales Resistentes – mata los matorrales resistentes y las malezas difíciles de controlar
- Roundup Mata las Malezas y Gramas Concentrado Plus – resultados visibles rápidos
 - Roundup Mata las Malezas y Gramas Súper concentrado – el mejor concentrado Roundup en valor

Patent(s) pending. No license granted under any non-U.S. patent(s).

This is an end-use product. Monsanto does not intend and has not registered it for reformulation or repackaging.



Questions, Comments or Information
1-800-246-7219 www.roundup.com
¿Preguntas, Comentarios o Información?
Visit www.stoppoisonivy.com for information

Roundup, and Roundup and Design are trademarks of Monsanto Technology LLC.

EPA Reg. No. 71995-37

EPA Est. 239-1A-3I, 58996-MQ-1A, 239-MS-001M

Superscript is first letter of lot number

PPN# 9500414-1 (LB05512G070)

Made in USA

©2010 MONSANTO COMPANY
Produced for: Monsanto Lawn &
Garden Products
P.O. Box 418,
Marysville, OH 43041

This bottle may contain an anti-theft device, either inside or on the back of the bottle. It does not affect this products performance.

0 70183 50023 6

2D code

1055

Resealable Label for Directions & Precautions / La etiqueta re-cerrable para instrucciones y avisos de precaución.

Brand: RU PITBK Concentrate HI

Description: Back ECL 1Quart/32 oz.

PP#9500414-1 spec#LB05512G070
Date 02/07/2011