

52442

OR APR - 8 2008 961-408-72106

MAR 25 2008 NEW DATE REVIEWER



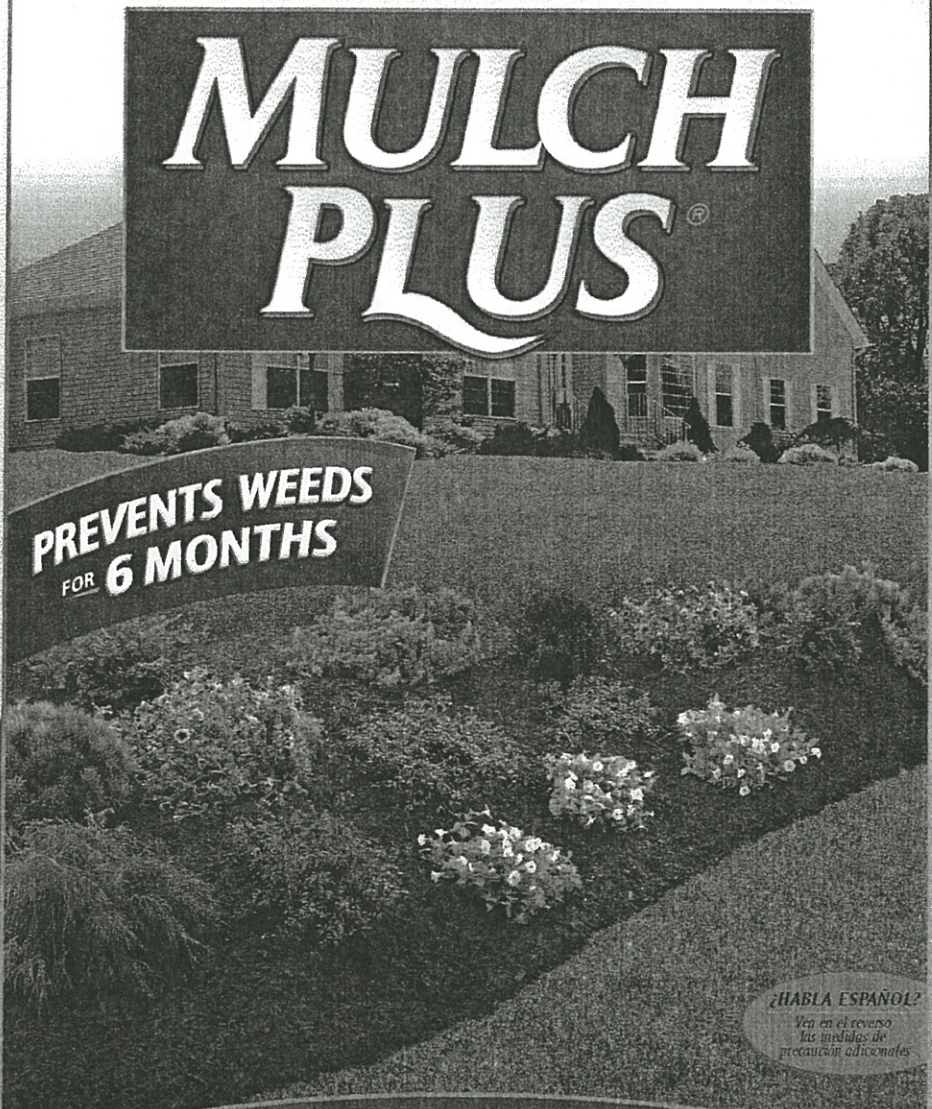
# Preen.

# MULCH PLUS®

PREVENTS WEEDS FOR 6 MONTHS

Preen. **MULCH PLUS®**  
6 MONTH WEED PREVENTER

**RUSSET RED**  
Color Lasts ALL Year Guaranteed!



¿HABLA ESPAÑOL?  
Vea en el reverso las medidas de precaución adicionales.



ACTIVE INGREDIENTS:  
Dithiopyr 0.0072  
Isazafen 0.0018  
OTHER INGREDIENTS 99.9910  
TOTAL 100.0000

KEEP OUT OF REACH OF CHILDREN  
CAUTION  
See back panel for additional Precautionary Statements.

COVERS 12 SQ. FT.

COLOR ENHANCED  
**RUSSET RED**  
**NATURAL MULCH**

COMPUESTO ORGANICO NATURAL

Color Lasts ALL Year Guaranteed!



NET CONTENTS  
2 CU. FT. (56.63L)

RUSSET RED

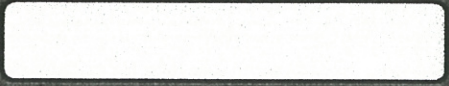
**RUSSET RED**  
Color Lasts ALL Year Guaranteed!

**MULCH PLUS®**  
6 MONTH WEED PREVENTER

Preen.



Preen. **MULCH PLUS®**  
6 MONTH WEED PREVENTER



Color Lasts ALL Year Guaranteed!

¿HABLA ESPAÑOL?

Vea en el reverso  
las medidas de  
precaución adicionales

COLOR ENHANCED

# RUSSET RED NATURAL MULCH

COMPUESTO ORGANICO NATURAL

*Color Lasts ALL Year Guaranteed!*

NET CONTENTS  
2 CU. FT. (56.63L)

**RUSSET RED**



ACTIVE INGREDIENTS:

Trifluralin	0.0032%
Isoxaben	0.0008%
OTHER INGREDIENTS	99.9960%
TOTAL	100.0000%

KEEP OUT OF REACH OF CHILDREN

**CAUTION**

See back panel for additional Precautionary Statements.

**COVERS 12 SQ. FT.**



**PRECAUTIONARY STATEMENTS  
HAZARDS TO HUMANS AND DOMESTIC ANIMALS**

**CAUTION**

Causes moderate eye irritation. Harmful if swallowed or inhaled. Avoid prolonged contact with skin, eyes or clothing. Prolonged or frequently repeated skin contact may cause allergic skin reactions in some individuals. Wash thoroughly with soap and water after handling. If product gets on clothes, wash before reuse.

**FIRST AID**

<b>IF IN EYES:</b>	<ul style="list-style-type: none"> <li>• Hold eye open and rinse slowly and gently with water for 15-20 minutes.</li> <li>• Remove contact lenses, if present, after the first 5 minutes, then continue rinsing eye.</li> <li>• Call a poison control center or doctor for treatment advice.</li> </ul>
<b>IF SWALLOWED:</b>	<ul style="list-style-type: none"> <li>• Call a poison control center or doctor immediately for treatment advice.</li> <li>• Have person sip a glass of water if able to swallow.</li> <li>• Do not induce vomiting unless told to do so by a poison control center or doctor.</li> <li>• Do not give anything by mouth to an unconscious person.</li> </ul>
<b>IF INHALED:</b>	<ul style="list-style-type: none"> <li>• Move person to fresh air.</li> <li>• If person is not breathing, call 911 or an ambulance, then give artificial respiration, preferably by mouth-to-mouth, if possible.</li> <li>• Call a poison control center or doctor for treatment advice.</li> </ul>

Have the product container or label with you when calling a poison control center or doctor or going for treatment. You may also contact 1-888-208-1366 for emergency medical treatment information.

**ENVIRONMENTAL HAZARDS**

The active ingredients in this product are highly toxic to fish and other aquatic organisms including oysters and shrimp. Use with care when applying to areas adjacent to any body of water. Runoff from treated areas may adversely affect aquatic organisms in adjacent aquatic sites. Do not apply directly to water. Do not contaminate water when cleaning equipment or disposing of equipment washwaters.

**DIRECTIONS FOR USE**

It is a violation of Federal law to use this product in a manner inconsistent with its labeling. READ THE ENTIRE LABEL BEFORE USING THIS PRODUCT. USE ONLY ACCORDING TO LABEL INSTRUCTIONS. Before buying this product, read the Warranty Section elsewhere on this label. If terms are not acceptable, return the unopened container to the place of purchase at once.

**GENERAL INFORMATION**

This landscaping product contains a premium quality mulch such as Hardwood, Pine and Cypress or combination there of together with two long-lasting preemergence herbicides. One application of Preen Mulch Plus provides 6 months control of broadleaf weeds and annual grasses in flower and ornamental beds. Plus it helps landscaped areas retain moisture - protecting your plants, trees and shrubs from extreme temperatures. Preen Mulch Plus provides increased weed control when used as directed. This mulch contains only natural forest products and contains no recycled waste wood. These materials are ideal for mulches because they naturally degrade over time, turning into valuable organic matter.

**GENERAL RESTRICTIONS**

**WEAR GLOVES WHEN HANDLING**

Do not apply near fish pools, ponds, streams, or lakes.

Do not use this mulch around food producing fruit or nut trees, vegetables, herbs, or other edible food plants. For use ONLY on ornamental species.

Use only on established ornamental plants.

FOR OUTDOOR RESIDENTIAL USE ONLY.

**Do not apply Preen Mulch Plus on the following plant species or injury may result:**

Acanthus, oak leaf	Burning bush, dwarf	Cranesbill, ballerina	Lingwort, Bertram Anderson	Rhododendron:	Stonecrop
Baby's breath, white festival	Cajuput tree	Foxglove	Mustard	Carolina, Roseum, elegans	Yucca, green
Bleeding heart, luxuriant	Candytuft	Hydrangea	Periwinkle, wine	Sandwort, mountain	
Bugle	Coneflower, purple	Juniper, Prince of Wales	Phlox, summer	Spurge	

**Weeds Controlled and/or Suppressed**

**Annual Grass Weeds:**

Barley, hare	Cheat	Foxtail, yellow	Lovegrass	Sandbur, field	Stinkgrass
Barnyardgrass	Crabgrass	Goosegrass	Oat, wild	Shattercane	Swinecress
Bluegrass, annual	Cupgrass, Southwestern	Johnsongrass (seedling)	Panicum	Signalgrass	Witchgrass
Bromegrass	Fescue, raitail	Junglerice	Ryegrass, annual	Sprangletop, mexican	

**Broadleaf Weeds:**

Aster	Dandelion	Henbit	Morningglory	Purslane	Sunflower
Bindweed, field	Datura	Horseweed	Mustard	Pusley, Florida	Sweetclover
Bittercress	Dock, common	Jimsonweed	Nettle	Radish, wild	Tansymustard
Brassbuttons, Southern	Dogfennel	Knotweed	Nightshade, black	Ragweed	Telegraphplant
Burclover, California	Elipta	Kochia	Oxtongue, bristly	Rockel, London	Thisle
Bursage, annual	Eveningprimrose	Ladysthumb	Pennywort	Rockpurslane	Turkey mullein
Carpeweed	Fiddleneck, coast	Lambsquarter	Pepperweed,	Shepherdspurse	Velvetleaf
Carrot, wild	Filaree	Lanceleaf groundcherry	Virginia	Sibara	Willoweed, paride
Celery, wild	Fireweed	Lettuce, prickly	Phyllanthus, long-stalk	Sida, prickly	Woodsorrel
Chamberbitter	Fleabane	Mallow	Pigweed	Smartweed, Pennsylvania	
Chickweed	Galinisoga, hairy	Marestail	Pimpemel, scarlet	Sorrell, red	
Clover, white	Geranium, Carolina	Mayweed	Pineappleweed	Sowthistle	
Cudweed, purple	Goosefoot, nettleleaf	Medic, black	Plantain	Speedwell	
	Groundsel	Milkweed, honeyvine	Pokeweed	Spurge	

**WHEN TO APPLY**

This mulch contains preemergent herbicides and for best results, remove all weeds in the beds prior to applying Preen Mulch Plus. Apply anytime in the spring and fall after renovating beds. For best results, apply Preen Mulch Plus after flowers and ornamentals have been planted into the soil. Do not apply over flower seeds. Ornamental Bulbs - Apply 2 to 4 weeks after planting, or before or after flowering. Do not apply to bulbs when flowering.

**HOW TO APPLY**

**Bulbs and Perennials** — Spread Preen Mulch Plus over the area to a depth of two inches. Do not plant flowers directly into mulch. If additional planting is desired after Preen Mulch Plus has been applied, first remove the mulch from the selected area. Avoid getting treated mulch in the planting hole. Once the plant is firmly embedded in the soil, replace the mulch around the plant. **Annuals** — After plants have been set in the soil bed, spread Preen Mulch Plus over the area to a depth of two inches. Make no more than one application per site per year. The active ingredients in Preen Mulch Plus can cause injury to some annuals. If you have a concern about damage to your annuals, do not use this product.

**PREEMERGENT HERBICIDES ARE NOT RECOMMENDED FOR USE AROUND ESTABLISHED PLANTS**

**PREEN MULCH PLUS IS RECOMMENDED FOR USE AROUND THESE ESTABLISHED PLANTS**

Bulbs, Flowers, Ground Covers & Ornamental Grasses -

Amaryllis	Coronopsis, Threadleaf	Gay feather	Iris: African, Bulbous, Blue Siberian,	Palace purple	Stock
Angel's hair	Cranesbill	Gazania	Yellow dwarf bearded	Panstatmon: Apple Blossom,	Stonecrop (Sedum)
Asilbe, Deutschland	Croaker, Virginia	Geranium: by, Zonal	Ivy: Algerian, English	Harwig	Autumn joy, Vera jesson
Aster: China, New England,	Delfodil	Gladiolus (some more than	Jasmine: Angelwing, Asaian	Periwinkle: Bigleaf, Dwarf,	Sweet alyssum
New York	Dahlia, Dwarf/Woody Pink	1' in diameter)	Lilac: plant, White	Madagascar	Teatree, Broom
Banana, Red abyssinian	Delity: Angolia, Freeway,	Grass: Beedi, Crimson fountain,	Lily: Forsyth, France plantain,	Patunias, Garden	Tulip
Bee balm	Gold coin, Paris, Swan River New	Dwarf mondo, Dwarf umbrella,	Patrol plantain, Parafian, Kale	Plumbago, Dwarf	Verbena, St. Paul
Begonia: Heartleaf,	Gold coin, Paris, Swan River New	Eulaia, Founsin, Mondo, Pampas,	Lily turf: Big blue, Greencreeping,	Primrose, Siskiyou evening	Wallflower
White ambassador	Amethyst	Ribbon	Lilac beauty, Majestic, Monroe white,	Rosemary	Yarrow, common
Bidens, Peter's Gold	Daylily	Guara	Silvery sunspot, Variegated triopse,	Ruellia, Dwarf Katie	Yucca, Red
Black-eyed Susan	Descampsis	Hakonechloa, Golden	White	Sage: Graham's, Mexican bush,	Zinnia, Dwarf
Blanket flower	Dianthus, Crimson	Heather: False, Mexican	Lily-of-the-mile	Russian	
Busy Lizzie	Ironstone cheddar pink	Honeysuckle, Japanese	Liatris, Pink	Snapdragon	
Cape weed	Dusty miller/Silver ragweed	Horsetail, Dwarf	Lobelia	Snow in summer	
Caraz, Variegated	Fern	Hosta, Albo-marginata	Loosestrife, Dotted	Spurge, Japanese	
Chrysanthemum	Fescue, Blue	Hyacinth	Marigold, Little hero	St. Johnswort	
Clamshell, Blue bell	Fuschia, Santa Claus	Isoplex: Largeleaf, trailing,	Mexican hat	Star cluster	
Coral bells	Garlic, Society	Trailing rosea, White	Harcusius	Statice	

**Shrubs -**

AbeFa: Edward Goucher, Glassy	Bluebeard, Dark knight	Euroymus: Canada's gold, OhioPis,	Juniper: Andora, Ear Harbor, Blue,	Myrtle: Grape, Wax	Rose, Rambauer
Acacia: Abyssinia,	Bottlebrush: Lemon, Weeping	Emerald'ing gold, Gold spot, Silver	Blue chip, Blue rug, Blue star,	Highshade, Paraguay	Rose of Sharon: Aphrodite, Helene,
Prostrata, Sheering	Bougainvillea: Barbara Karst,	king, Spreading, Sunspot, Variegated	Broadmore, Creeking, Dwarf	Oldman: Hardy red, Ruby lace	Red bird, Red heart, Woodridge
Almond, Dwarf pink flowering	California gold, Pink pixie, Scarlet	evergreen	Andora, Emerald green, Emerald	Osmarthus, Fortunes	Silver berry, Fruitland
Aplonia, Red apple	OldHara, Temple tree, Texas dreen	Euryops, Dwarf	tea shere, Foemina-Hicks,	Palm: Area, Chinese fountain,	Skimier: Japanese, Reeve's
Aralia, Japanese	Banwood: Common, Green velvet,	Fern: Tassel, Japanese painted	Hollywood, Huntington, Meda-old	Christmas, Figma late, Sage	Smoke tree: Royal purple, Coral
Arbutovite: Aurea maradwarf	Japanese, Korean	Forsythia: Border, Spring glory	gold, Nana-dwarf blue Japanese	Phloxia, Fraser's	beauty, Echinaz
golden, Emerald, Globe-globe,	Broom: Hollandia-Scotch,	Fringe flower	garden, Parsoni, Pitzer, Pitzarana	Pine, Mugo-mugho	Spiraea: Astibe/False, Anthony
Little giant-dwarf, Mirima	Hollandia-warminkler, Lana-Scoloh	Gardenia: August beauty, Mystic,	gaucha-blue, Pitzarana-pitzer,	Pink breath of heaven	Waterer, Birdal wreath, Doldia,
glauca-dwarf, Naga-dark American,	Brush cherry, Dwarf	Redican	Flurusa-Andora, Prostrata, Savin,	Pittosporum: Green, Wheeler's dwarf	False, First snow, Japanese alpine,
Pyramidalis, Phinggold, Teahy,	Camelia	Greafis, Slender	Sea green, Shore,	Plumbago	Sirobana
Woodward	Carsia, Feathery	Heather: Cornish, Purple ball,	Tamanisofila-Tam,	Prinol (Ligustrum): Japanese,	Spurge, Japanese
Azelas: Blue daruba, Cannon's	Century plant	Mediterranean pink, Spring torch	Toufoa-hollywood, Wiltoni-blue	California, Glossy, Golden, Howard,	Sunac, African
double, Camor, Coral bells, Fashion,	Cinquofoil (Potentilla): Gold Drop,	scotch	carpet	Loderne, Voozy golden, Wax Wax	Summersweet
Flora, Formosa, Gerard Christina,	Goldfinger, Red Ace, Spring, Sunset,	Hibiscus, Ross Esley	Lantana	leaf, Yellow lip	Sweet Pea Shrub
Gerard Roberts, Golden fare,	Tangerine	Holly: Balkans, Blue boy, Blue girl,	Laurel, Mountain	Pyracontha: Lelandi Monovita,	Sweetaspine, Henry Garnet holy leaf
Golden fire baby, Gumbo pink,	Clayora, Japanese	Burford, China boy, China girl,	Lavander: English, English spike	Monon, Red oil hybrid, Rutgers	Tea tree, New Zealand
Hetmuf vogel, Hasey red, Higgsa,	Cofaneaster: Bearberry, Cranberry,	Compacta-compact inkberry,	Leaf: Copper, Salt/Manon	hybrid, Santa Cruz, Yocloy	Tortrostrama, Japanese
Hino crimson, Hino pink, Hot shot,	Himalayan, Praxocastary, Pyrenes,	Compacta-dwarf Japanese,	Laueothos: Coast, Drooping	Rhaphiolepis: Charisma-Homusa,	Viburnum: Common snowball, David,
Hume, Inga, Irene Koster, Klondike,	Rock	Cruxica, Dwarf Burford, Dwarf	Like: Common, Chinese, Wild	Enchant-as-Moness, India	Spring bouquet, Tea
Mitrad, President Clay, Rain, Snow,	Coyotubush	Cruxica, Ebony mago, Gold coast,	City-of-the-Hill, Queen Anne	Hawthorn, Roundleaf,	Weigela: Bristol ruby, Java red,
Tradion, Waucabusa	Cranberry Bush/Dwarf	Green Lular, Heter-Heter's	City-of-the-Valley: Forest fame,	Springtime-Morone	Weylaring tree
Bamboo: Compacta-dwarf heavenly,	Cranberry Bush	Japanese, Heter's Japanese,	Mountain tree, Showdith, Temple	Rhododendron: America, Butterfly,	Weigela: Bristol ruby, Java red,
Harbour dwarf/heavenly, Heavenly	Cypress: Filifera-Fread, Kosteri,	Nana-dwarf yaupon, Heade point,	balls, Valley rose, Valley valentine	Calavita, Canveta abum,	Mirral
burnboo (Hardside)	Nana-dwarf Hino, Squarosa	Nordica-Riberry, Pineda-weeping	Malvula: Creeking, Dwarf Oregon	Chlorocida, Quarrinham white,	Wintercreeper, Bigleaf
Nana-compacta heavenly, Nana	Mirna, Toufoa	yaupon, San Jose, Savannah,	grape, Leather leaf	Daphnoides, Dwarf scudlet wonder,	Woodwren
purpurea heavenly, Woods dwarf	Daphne, Fragrant	Sokosai Japanese, Yaupon	Mallow, Cape	Woodbine: Flowering, Senoira	Xylema
heavenly	Doutzia, Naktiana-dwarf	Honey suckle: Cape, Trumpet, Winter	Maple: Arna, Coral bark Japanese,	Yew: Japanese, Plum	Yowpine
Berberis: Atropurua-redleaf	Dogwood: Bailey, Bailey-red-leaf,	Hoped seed bush	Dwarf Japanese	Ramapo, Rocket, Rhode Max	Yucca
Japanese, Aurea-gold Japanese,	Flayramas, Ravramas-ystowing,	Izora	Marguarite, Blue	(rosebay), Scrittilton, Trily,	
Cherry bomb, Omson pygmy,	Sibirica-Siberian	Jasamine, Carolina	Marberry, Chrimer	Urtica, Vulcan	
Manor, Rose glow, William Penn			Morning glory, Bush		

**Trees -**

Ash, Shamal	Iceland, Filicoida-femspray,	Hawthorn, Green	Mulberry, White	Podocarpus	Sweetgum, American
Banana	Gratio-slender Hinko, Isian,	Hemlock, Eastern	Oak: Bear, Live, Pin, Red, Willow	Redbud	Strawberry, Gill edge
Birch: Paper, River	Squarosa-moss, Sawara-false	Locust: Honey, Sheidemaster honey	Olive: Black, Russian	Redcedar, Eastern	Sycamore: American, California
Bottle tree	Dogwood: Cloud nine, Flowering	Magnolia, Southern	Palm: Cat, Mexican Fan, Parlor,	Sequoia, Giant	Tah, Yellow
Carob	Elm, Chinese	Mehogany	Cusan	Sourwood	Tayon
Carrot wood	Eucalyptus: Mealy,	Maple: Albus-flowering, Flame,	Pine: Austrian Black, Beach,	Spruce: Conia-dwarf Alberta, Dwarf	Tree Fern: Australian, Tasmanian
Cherry, Yoshino flowering	Redgum, Red ironbark, Silver dotz	Luteus-flowering, Red, Red Sunset,	Bosnian, Britiscone, Canary Island,	Alberta, Dwarf globe blue,	Willow: Babylon weeping, Corkscrew
Coohah tree	Ficus: Mini-Ficus	Roseus-flowering, Silver,	Columnar Scotch, Eastern white,	Glaucia-Colorado blue, Hoopsi-	
Cottonwood	Fir: Balsam, White	Tangerine-flowering, Vesuvius	Bidrica, Japanese black,	Hoop's blue, Koster-Koster blue,	
Cryptomeria, Japanese	Florida anise-tree	red-flowering	Monterey, Pumio-shrubby swiss	Norway, Pendula-weeping Norway,	
Cypress: Arizona, Emerald Island	Ginkgo (Maidenhair tree)	Nezquite, Chilean	mountain, Scotch, Shore, White	Papars-spreading Norway	

**Non-bearing Fruit and Nut Trees and Non-bearing Vineyards -**

Almond	Boysenberry	Filbert	Loganberry	Pear	Raspberry
Apple	Cherry: sour, sweet	Gooseberry	Mecadami nut	Pecan	Walnut: Black, English
Apricot	Currant	Grape: American, European	Nectarine	Pistachio	
Avocado	Dewberry	Kivi	Olive	Plum	
Blackberry	Elderberry	Lemon	Orange	Pomegranate	
Blueberry	Fig		Peach	Prune	

+Non-bearing fruit and nut trees and non-bearing vineyards are defined as plants that will not bear fruit for at least one year after treatment.

**STORAGE AND DISPOSAL**

Do not contaminate water, food, or feed by storage or disposal.  
**PESTICIDE STORAGE:** Store product in its original container in a cool, dry, locked place out of the reach of children and animals.  
**CONTAINER DISPOSAL:**  
 IF EMPTY: Nonrefillable container. Do not reuse or refill this container. Place in trash or offer for recycling if available.  
 IF PARTLY FILLED: Call your local solid waste agency for disposal instructions. Never place unused product down any indoor or outdoor drain.

**WARRANTY**

The Manufacturer warrants that this product conforms to its chemical description and is reasonably fit for the purpose stated on the label when used in accordance with directions under normal conditions of use, but neither this warranty nor any other warranty of merchantability or fitness for a particular purpose, expressed or implied, extends to the use of this product contrary to label instructions, or under abnormal conditions, or under conditions not reasonably foreseeable to Manufacturer, and Buyer assumes the risk of any such use.

**PREEN® GUARANTEE**

Lebanon Seaboard Corporation guarantees you will be satisfied with the performance of this product when used as directed, or your money back. If not satisfied, describe the nature of your problem, and send with proof of purchase to: Lebanon Seaboard Corporation, 1600 E. Cumberland Street, Lebanon, PA 17042.


Preene is a registered trademark of Lebanon Seaboard Corporation.  
 Mulch Plus is a registered trademark of Lebanon Seaboard Corporation.

**NET CONTENTS: 2 CU. FT. (56.63L)**  
**NET WEIGHT 30 LBS. (13.608 KG)**  
**COVERS 12 SQ. FT.**  
 Fill is by volume. Some settling may occur during shipment.

EPA Reg. No. 961-408-72106  
 Trifluralin CAS No. 1582-09-8  
 Isoxaben CAS No. 82558-50-7


(N) (A) (S) (F) (P) (K) (H)  
 EPA Est. No. 72106-4D-001; 72106-WI-001; 72106-SD-001; 72106-IA-001; 72106-WA-001; 72106-MO-001; 72106-MO-002  
 Superscript used is first letter of lot number

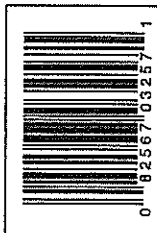
**CERTIFIED PRODUCT**

	Premium Potting Soil
	Standard Potting Soil
	Landscape Soil & Soil Amendment
	Specialty Soils
	<input checked="" type="checkbox"/> Mulch

This product has been registered and tested for conformance to the standards of the Mulch & Soil Council for the indicated product category. The Mulch & Soil standards do not contain a product category for pesticides, and this certification mark does not apply to pesticide claims. For more information, refer to the MSC website at [www.mulchandsoilcouncil.org](http://www.mulchandsoilcouncil.org).

Manufactured by:  
**Waupaca Northwoods, LLC**  
 PO Box 569  
 Waupaca, WI 54981

 **1-800-233-1067**  
<http://mulch.preen.com>



PROOF OF PURCHASE  
 COMPROMANTE DE COMPRA

# MEDIDAS DE PRECAUCION PELIGROS PARA HUMANOS Y PARA ANIMALES DOMESTICOS PRECAUCION

Irrita levemente los ojos. Si el producto es ingerido o inhalado, puede ser perjudicial. Evite que el producto entre en contacto con la piel, los ojos y la ropa en forma prolongada. El contacto prolongado o frecuente con la piel puede causar reacciones alérgicas en algunas personas. Lávese bien con agua y jabón después de utilizar el producto. Si éste entró en contacto con la ropa, lávela antes de volver a utilizarla.

## PRIMEROS AUXILIOS

<b>SI EL PRODUCTO ENTRA EN CONTACTO CON LOS OJOS:</b>	<ul style="list-style-type: none"> <li>• Manténgalos abiertos y enjuáguelos lenta y suavemente con agua entre 15 y 20 minutos.</li> <li>• Quítelos los lentes de contacto si los tiene puestos, una vez que hayan transcurrido 5 minutos, y luego continúe enjuagándose los ojos.</li> <li>• Llame a un centro de control de tóxicos o a un médico para obtener asesoramiento sobre el tratamiento.</li> </ul>
<b>SI EL PRODUCTO ES INGERIDO:</b>	<ul style="list-style-type: none"> <li>• Llame a un centro de control de tóxicos o a un médico para obtener asesoramiento sobre el tratamiento.</li> <li>• Si la persona puede tragar, haga que beba sorbos de un vaso de agua.</li> <li>• No induzca el vómito, a menos que sea por indicación de un médico o de un empleado de un centro de control de tóxicos.</li> <li>• No le administre nada por la boca a una persona inconsciente.</li> </ul>
<b>SI EL PRODUCTO ES INHALADO:</b>	<ul style="list-style-type: none"> <li>• Lleve a la persona a un lugar con aire fresco.</li> <li>• Si la persona no respira, llame al 911 o a una ambulancia, luego adminístrele respiración artificial boca a boca, si es posible.</li> <li>• Llame a un centro de control de productos tóxicos o a un médico para obtener asesoramiento sobre el tratamiento.</li> </ul>
<p>Tenga el recipiente o la etiqueta del producto con usted cuando llame a un centro de control de tóxicos o a un médico, o cuando inicie un tratamiento. También puede llamar al 1(888)-208-1368 para obtener información de emergencia sobre el tratamiento médico.</p>	

## PELIGROS AMBIENTALES

Los ingredientes activos en este producto son extremadamente tóxicos para los peces y otros organismos acuáticos, como las ostras y los camarones. Úselo con cuidado cuando lo aplique en áreas contiguas a cualquier fuente de agua. Si el producto se escurre de las áreas tratadas, puede afectar de manera adversa los organismos acuáticos en lugares acuáticos contiguos. No lo aplique directamente en el agua. No contamine el agua cuando limpie el equipamiento ni cuando deseche el agua que queda después de lavar el equipamiento.

## INSTRUCCIONES DE USO

El uso de este producto sin seguir las indicaciones de la etiqueta constituye una violación de la ley federal. LEA LA ETIQUETA COMPLETA ANTES DE USAR ESTE PRODUCTO. USELO SEGUN LAS INSTRUCCIONES DE LA ETIQUETA. Antes de comprar este producto, lea la garantía que se incluye en esta etiqueta. Si las condiciones no son aceptables, devuelva de inmediato el recipiente sin abrir al lugar de compra.

## INFORMACION GENERAL

Este producto para jardinería contiene un compuesto orgánico de calidad superior elaborado con madera dura, pino y ciprés, o una combinación de ellos, junto con dos herbicidas duraderos para colocar antes de la brotación. Una aplicación de compuesto orgánico Preen Plus brinda un control de 6 meses para las malezas de hoja ancha y las hierbas anuales en canchales y arriales ornamentales. Además, ayuda a que los jardines mantengan la humedad, lo que protegerá las plantas, los árboles y los arbustos contra temperaturas extremas. El compuesto orgánico Preen Plus proporciona un mayor control de las malezas siempre que se lo utilice como se indica. Este compuesto orgánico contiene solamente productos forestales naturales y no contiene madera de desecho reciclada. Estos materiales son ideales para los compuestos orgánicos porque se degradan naturalmente con el transcurso del tiempo y se convierten en valiosa materia orgánica.

## RESTRICCIONES GENERALES

### UTILICE GUANTES DURANTE LA MANIPULACION DEL PRODUCTO

No aplique el producto cerca de estanques con peces, fuentes, arroyos ni lagos.

No utilice este compuesto orgánico cerca de frutos o árboles comestibles, vegetales, hierbas u otras plantas comestibles. Utilícelo SOLAMENTE en especies ornamentales.

Utilícelo solamente en plantas ornamentales ya establecidas.

SOLO PARA USO RESIDENCIAL EN EXTERIORES.

**No aplique compuesto orgánico Preen Plus sobre las siguientes especies de plantas, ya que podría ocasionar daños:**

Acarito hoja de roble	Bonetero alado enano	Geranio Balletina	Angélica Bertram Anderson	Rododendro:	Uva de gato
Ilusión, festival blanco	Maleluca	Dedadera	Mostaza	Carolina, rosado, elegante	Yuca verde
Corazón de virgen exuberante	Candytuft	Horrensia	Vinca vino	Arenaria de montaña	
Búgala	Rubbedkia morada	Enebro príncipe de Gales	Flox de verano	Tártago	

### Malezas anuales de césped:

Cebada fiebre	Cheat
Cizaña	Garranchuelo
Pasto azul anual	Zacate taza del sudoeste
Bromegrass	Festuca cola de ratón

### Malezas de hoja ancha:

Aster	Datura
Correhuela del campo	Romaza común
Cardamine	Manzanilla loca
Cotulla del sudoeste	Elipta
Trébol de carretilla	Prímula nocturna
Hierba del burro anual	Falso girasol de la costa
Verdolaga alfombra	Alfilerillo
Zanahoria anual	Hierba de San Antonio
Apio silvestre	Hierba del gato
Fior escondida	Albahaca silvestre peluda
Pamplina	Geranio silvestre de Carolina
Trébol blanco	Quinoa negra
Siempre viva morada	Hierba cana
Diente de león	Ortiga mansa

### Malezas controladas y/o eliminadas

Cola de zorra amarilla	Pasto ilorón	Abrojo del campo	Pasto hedondo
Césped pata de gallo	Avena silvestre	Sorgo bicolor	Mastuerzo
Zacate Johnson (plántulas)	Panicum	Pasto barrera	Gramma del norte
Pasto colorado	Ryegrass anual	Leptocloa mexicana	
Erigrón del Canadá	Mostaza	Rabanito salvaje	Pamitón
Estramonio	Ortiga	Ambrosia	Planta semáforo
Cenlaura negra	Solano negro	Matacandil	Cardo
Falso ciprés	Raspasayos	Calandinia ciliosa	Gordolobo
Persicaria	Redondita de agua	Bolsa de pastor	Alcotán
Cenizo	Lepidio de Virginia	Sibara	Paricte willowweed
Alquequenje	Phyllanthus de tallo largo	Afata hembra	Aleluja
Lechuga salvaje	Amaranto sanguinario	Maleza de Pensilvania	
Malva	Pimpinela de color scarlet	Acedenilla	
Corregüela	Manzanilla sin pétalos	Cerraja	
Maticaña	Ujantén	Verónica	
Alfalfa lupulina	Hierba camión	Tártago	
Vid azul	Verdolaga	Girasol	
Gloria de la mañana	Verdolaga de Florida	Trébol de olor	

## CUANDO APLICAR EL PRODUCTO

Este compuesto orgánico contiene herbicidas preemergentes. Para obtener mejores resultados, elimine todas las malezas de los arriales antes de aplicar el compuesto orgánico Preen Plus. Aplique el producto en cualquier momento durante la primavera y el otoño después de renovar los arriales. Para obtener mejores resultados, aplique el compuesto orgánico Preen Plus después de que las flores y plantas decorativas hayan sido plantadas en la tierra. No lo aplique sobre las semillas de las plantas florales. Bulbos ornamentales: Aplique el producto de 2 a 4 semanas después de la plantación o antes o después de la floración. No lo aplique a los bulbos durante su floración.

## COMO APLICAR EL PRODUCTO

**Bulbos y plantas perennales:** Aplique el compuesto orgánico Preen Plus sobre el área a una profundidad de 2 pulgadas. No plante las flores directamente en el compuesto orgánico. Si desea realizar más plantaciones después de aplicar el compuesto orgánico Preen Plus, primero extraígalas del área seleccionada. Evite colocar el compuesto orgánico tratado en el agujero donde colocará la planta. Una vez que la planta esté firmemente colocada en la tierra, reemplace el compuesto orgánico alrededor de la planta.

**Plantas anuales:** Después de que las plantas hayan sido colocadas en el canchero de tierra, rocíe el compuesto orgánico Preen Plus sobre el área a una profundidad de 2 pulgadas. No haga más de una aplicación por año en cada lugar. Los ingredientes activos del compuesto orgánico Preen Plus pueden dañar algunas plantas anuales. Si tiene dudas sobre los daños que el producto les puede ocasionar a las plantas anuales, no lo utilice.

**SE RECOMIENDA UTILIZAR EL COMPUESTO ORGANICO PREEN PLUS ALREDEDOR DE LAS SIGUIENTES ESPECIES DE PLANTAS YA ESTABLECIDAS**

<b>Bulbos, flores, cubiertas vegetales y césped ornamental</b>					
Amarillo Cabellos de ángel Astilbe alemán Aster de la China, de Nueva Inglaterra, de Nueva York Barbana azulina roja Bergamota silvestre Begonia: Heartleaf, White Ambassador Verbena amarilla Pater's Gold Rudbeckia Gallardia Alegría del hogar Arctostaphylos uva-ursi Carex Cristalino Clematis: de hoja entera	Campanas de coral Coronopsis Geranio Vilva virgen Hedera Dalia rosa enana Margarina: Angolia, Freeway, Gold con, Paris, Swan River, New Amethyst Azucena amarilla Descompaja Clavel Crimson treasure de color cheddar pink Cineraria gris Margaritilla gris Helecho Festuca azul	Fuschia Santa Claus Ajo salvaje Lilium Gazania Geranio: hebra, zonal Gladiolo (el como tiene más de 1 palgado de diámetro) Césped: marraim, plumitas, convulsiva enana, cyperus alobistatus, edulis, chovendo, convulsiva, plumero, cinta Guara Hakonachitos dorados Brezco: liso, mexicano Madrovelva japonesa Cola de caballo enana Hosta: ardulata	Jacinto Delosperma: Herba del cuchillo, rastrea, rastrea rosa, blanca Flor de lila: africana, bulbosa, silbana azul, amarilla enana Hedera argentea, inglesa Juncos: alas de ángel, azulado Ragwort blanco Lilium: africano, francés, hosta, peruano, china Lilifepe: azul grande, verde/rospador, Lilac beauty, majestuoso, Monroe white, plateado resistente al sol, jaspeado, blanco Lilium del hilo Lilium rosa	Lebelia Lilium: manchado Espinazo del diablo Hedera Campanilla de coral Pan de azúcar Apple Blossom, Hanweg Yucca parviflora: de hojas grandes, enana, de Madagascar Pelutias de jardín Plombagina enana Onagra blanca Romero Petunia mexicana Salvia: salvia rosa, salvia cruz, salvia nua Cabra de dragón	Corrallo Térreo japonés Hypanicum calcium Pentas Acacia silvestre Stachys Uva de gordo (Sedum): herba calera, Vera jamaica Camelina dulce Arbol de té, acoba Telipán Verbena, St. Paul Aster Milonrama común Yucca roja Zinnia enana
<b>Arbustos:</b>	<b>Arbustos:</b>	<b>Arbustos:</b>	<b>Arbustos:</b>	<b>Arbustos:</b>	<b>Arbustos:</b>
Abelia: Edward Goucher, brillante Acacia: Abyssinica, Prostrata, Sheosming Almendro enano con flores rosas Aplonia, Red apple Falsia japonesa Tuya occidental: aurea nana golden, Emerald, carex globosa, tuya occidental: Lime Giant, milana glauca enana, tuya occidental: tuya oscura americano, Pyramidalis pruned, Rhomboid, Techny, enana Azalea: azul Danbo, Cannon's double, Carter, campanas de coral, Fashion, Flame, Formosa, Gorard Christina, Gorard Rubena, Golden flute, Goldentare herbey, Gumbo pink, Himalayogel, Huxley red, Higusa, Hinozonium, Hino pink, Hot shot, Hums, Inga, Inne Koster, Koralia, Médard, President Clay, Rip, Snow, Tradition, Wauwabusa Nandina: Compacta dwarf heavenly, Nandina Harbour dwarf/Heavenly, Nandina Heavenly (Nandina), Nana compacta heavenly, Nana purpurea-heavenly, Nandina Woods dwarf heavenly Agracia: arapuca japonesa de hoja roja, pino dorado japonés, Cherry Bomb, Barbens thunbergi (primera rosa), menta, agracia rojo, William Penn Carigpora (Caryopteris x dandenonensis).	Caripolosa oscura (Dark Knight) Callistemo: Lurid Korfa Bogomilla: arbusto pachesandra (Barbara Karst), Callistemo gold, Pink pine, Scarlet O'Hara, Temple fire, Texas dawn Bof: común, buxus híbrida (Green vivid), japonés, coreano Hollanda: Holanda-Scotch, Holanda-warmistee, Lena-Scotch Mirilaca (brush cherry), camelia enana Camelia Casta plumosa Agave americano Cincconama (Polantilla): Gold Drop, Goldinger, Red Ace, Spring Sunset, Tangenne Clayera, japonesa Cotoneaster: gayuba, arándano rojo, himalayo, Praxox (timpansa), de los Finister, Roca Arbusto de cogeite Arbusto de arándano rojo, arbusto enano de arándano rojo Arbusto Ciprés: Nilesa rosada, Koster, Enana Hinko, Suzarosa Minima, Torulosa Dafne portuñada Dauzita, Naldana enana Conejo: Bailey, Bailey-red-oxer, Flavirama, Flavirama-yellowtwig, Sibana-Sibonana Euonymus: Canadate gold, Chilipin, emeralda y oro, Gold spot, Silver King, variedad que se	espere, Sunspot, jaspeado siempre verde Margaritilla gris enano Helecho: Tassel, pintado japonés Forsitia: nimerada, Forsytia x intermedia "Spring Glory" Loropetalum Gardania: Gardania jasminoides August beauty, Gardania jasminoides Mystery, Radcan Gracile delgado Brezco: de Comales (Erica viridis), con campanas violetas (Erica enana), de color rosa mediterráneo (Erica darleyensis), Cubana vulgaris Hibisco, Ross Estey Acoho: balcánico, Blue boy, Blue girl, de Burford, China boy, China girl, lila glabra compacto, enano japonés compacto, lila enana convexa, enano de Burford, enano chino, Hex aquilum, Gold coast, de la luna, Hallet-Hick's japonés, Hetzl's japonés, yapon enano, punta de agua, Hex glabra, Yapon que florea, de San José, de la Savannah, Sikkens japonés, Yapon Madrovelva: del Cabo, de trompa, de invierno Chirca de monte Ibora Jessamine, Carolina Enebro: Andora, Bar, Hester, azul,	Juniperus horizontalis Wilton Blue Chip, (Juniperus horizontalis Wilton), Juniperus squamata "Blue Star" Juniperus sabina "Broadmoor", Juniperus horizontalis Creeping, Andora enana Juniperus scopulorum, juniperus convoluta, Foemena-Hicks, Hollywood, Huntington, Meda-old gold, enana azul de jardín japonés, Parsola, Pitzer, Piterana glaucus-blue, Piterana-piter, Pumosa-Andora, Prostrata, sabana verde oscura, Shore, Tamariscida-Tan, Torulosa- hollywood, Wilton-blue carpet Larantia Laural de montaña Laranda: inglesa, albuena Hoja: cobre, salvia/verde Laucho: costero, enconado Lila: común, china, silvestre Lilium del hilo, Queen Anne Lilium del valle: flamas del bosque, luzo de la montaña, Snowdrift, campanas del templo rosa del valle, Pieris japonica (Valley valentine) Mahonia: rastrea, mahonia nervosa, helecho "leather leaf" Maiva imperial Arca: Amar, cortesa coral japonesa, japonés enano Margarita azul Ardelia Gloria de la montaña, arbusto	Milfo: coreano, palo de cera Solano del Paraguay Adelia: rosa resistente, con lazos de color rubí Fortunes osmanthus Palmera: areca, fuente china, Navidad, pigma lila, Sago Phloxina de Fraser Pino mugu-mugho Colocoma pulchrum Pisoporo: verde, enano de wheeler Planibago Ligustrum japonés, Callioma, Inlante, derado, Howard, Lolense, Vicary golden, cera, hoja de cara, punta amarilla Pyraanthra: Lolende Moravia, Monon, elfo rojo híbrido, híbrido de Rugosa, Santa Cruz, Victory Raphirolepis: Chatsma-monuse, Echinates-Monuse, espino de la India, hoja redonda, Monne primavera Rodeodendro: América, marposa, Catawba, Catawba albam, Chionoides, Cunningham white, Daphnoides, Rhododendron repens (Dwarf scarlet wonder), Elizabeth, English Roseum, Gomer Waterer, Jean Marie, Lord Roberts, Nova Zembla, PJM, Barbera, obtus (Purple gem), Ramapo, Rocket, Rhodi Max (rosebay), Sanfilan, Tully, Unique, Vulcan Rosa, ramana	Rosa de Sharon: Atodia, Helena, pájaro colorado, corazón rojo, Woodhedge Arbol del paraíso, color rubí SKIMMIA: japonés de Reeve Arbol de humo de color royal purple, belleza de coral, Eichholz Espiraea: Astilbe/aiso, Anthony Waterer, corona de nova, D'olcha, lila, primera nevada, alpine japonés, Shirobana Térreo japonés Sumas de África Summervel Guilame de olor Sweetpiri, Henry Gamel, hoja de acoba Arbol de té, Nueva Zelanda Temstromia, Japonesa Viburnum: bola de nieve común, David Viburnum pictum (Doublefile), Viburnum (Korean/rose), rosal tepador (Pink dawn), rosal miniatura, id Viburnum luteum Walgala: Emerald Ruby, rojo Java, Kiaus Winklerocarpus Eonymus de hoja grande Gardalia Lydia Woodbine: toración, serónia Xyloema Teljo: crujeo japonés Pino de leño Yucca

**ALMACENAJE Y ELIMINACION**

No contamine el agua ni los alimentos para consumo humano o animal cuando almacene o desecha el producto.

**ALMACENAJE DEL PESTICIDA:** Almacene el producto en su recipiente original, en un área fresca, seca, cerrada y fuera del alcance de los niños y de los animales.

**ELIMINACION DEL RECIPIENTE:**

SI EL RECIPIENTE ESTÁ VACÍO: No vuelva a utilizarlo ni llenarlo. Colóquelo en el basurero o a través para reciclar, si es posible.

SI EL RECIPIENTE NO ESTÁ COMPLETAMENTE VACÍO: Llame al organismo local para la eliminación de desechos sólidos, o le solicite instrucciones para su eliminación. Nunca arroje el producto sin usar por un drenaje dentro o fuera de la casa.

**GARANTIA**

El fabricante garantiza que este producto respeta su composición química y que es razonablemente adecuado para el propósito mencionado en la etiqueta si se utiliza siguiendo las instrucciones en condiciones normales de uso, pero ni esta garantía ni ninguna otra garantía de calidad e idoneidad para un fin concreto, expresa o tácita, se extienden al uso de este producto si no se siguen las indicaciones de la etiqueta o en condiciones anómalas que el fabricante no pueda prever de manera razonable, y el comprador asume el riesgo del uso en estas circunstancias.

**GARANTIA DE PREEN®**

Lebanon Seaboard Corporation le garantiza que, si usted no queda satisfecho con el producto después de usarlo como se indica, se le reembolsará su dinero. Si no queda satisfecho, haga una descripción de la naturaleza de su problema y envíela con el comprobante de compra a Lebanon Seaboard Corporation, 1600 E. Cumberland Street, Lebanon, PA, 17042.

**PRECAUCION**

Mantenga este producto fuera del alcance de los niños.  
¡Color garantizado durante todo el año!  
Previene las malezas durante 6 meses.  
Fabricado con productos forestales naturales de calidad superior.  
Color russet red realzado

COMPROBANTE DE COMPRA

**CERTIFIED PRODUCT**



Tierra superior para macetas	
Tierra estándar para macetas	
Tierra para el césped y el jardín y enmiendas para la mejora de la tierra	
Tierra de especialidad	
<input checked="" type="checkbox"/> Pajote	

Este producto se ha registrado y ha sido probado para la conformidad a los estándares del Mulch & Soil Council para la categoría indicada de producto. Los estándares del Mulch & Soil Council no contienen una categoría del producto para pesticidas, y para esta materia de la certificación no aplica a reclamos de pesticidas. Para más información, refiérase a [www.mulchandsoilcouncil.org](http://www.mulchandsoilcouncil.org).

**CONTENIDO NETO:** 2 pies cúbicos (56,63 L)  
**PESO NETO:** 30 libras (13,608 kg)  
**CUBRE:** 12 pies cuadrados  
El contenido se mide por volumen.  
Se puede producir sedimentación durante el envío.

Fabricado por:  
Waupaca Northwoods, LLC  
PO Box 569  
Waupaca, WI 54981

**INGREDIENTES ACTIVOS:**  
Trifluralina ..... 0,0032%  
Isoxabena ..... 0,0008%  
**OTROS INGREDIENTES:** 99,9960%  
**TOTAL** ..... 100,0000%

EPA Reg. No. 961-408-72106  
Trifluralin CAS No. 1582-09-8  
Isoxaben CAS No. 82558-50-7

EPA Est. No. 72106-ID-001; 72106-WI-001; 72106-SD-001; 72106-IA-001; 72106-WA-001; 72106-MO-001; 72106-MO-002  
El superíndice utilizado es la primera letra del número del lote.