

198
rev 1-4-11



ELIMINATOR

Wasp & Hornet Killer

Insecticida para avispas y avispones

Kills on Contact

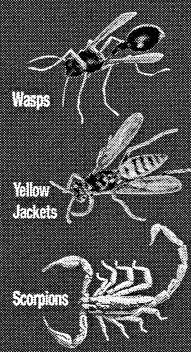
Up to 20 Ft Jet Spray
Kills Wasps, Hornets & Yellow Jackets
Non-Staining*

Active Ingredients:
 d-trans allethrin.....0.05%
 Lambda-cyhalothrin.....0.01%
 Other Ingredients.....99.94%

KEEP OUT OF REACH OF CHILDREN
CAUTION See back for additional
 precautionary statements.

MANTÉNGASE FUERA DEL ALCANCE DE LOS NIÑOS
PRECAUCIÓN Consulte la parte posterior para conocer
 las declaraciones preventivas adicionales.

Net Wt 15 oz (425 g)



SHAKE WELL BEFORE USING (AGITE BIEN ANTES DE USAR)

ELIMINATOR Wasp & Hornet Killer

Insecticida para avispas y avispones

PRODUCT FACTS	
What it Does	Kills Wasps, Hornets, Yellow Jackets, Scorpions, Mud Daubers and Tent Caterpillars
Where to Use	Outdoors Where Insects Live and Breed
Questions or Comments	Call 1-800-332-5553.

STOP. READ ENTIRE LABEL BEFORE USE.

DIRECTIONS FOR USE

It is a violation of Federal law to use this product in a manner inconsistent with its labeling. Never use indoors.

- Do not water the treated area to the point of runoff.
- Do not make applications during rain.
- All outdoor applications must be limited to spot or crack-and-crevice treatments only, except for the following permitted uses:
 - Treatment to soil or vegetation around structures
 - Applications to lawns, turf and other vegetation
- All outdoor applications to impervious surfaces such as sidewalks, driveways, patios, porches and structural surfaces (such as windows, doors and eaves) are limited to spot and crack-and-crevice applications only.
- Application is prohibited directly into sewers or drains, or to any area like a gutter where drainage to sewers, storm drains, water bodies or aquatic habitat can occur. Do not allow the product to enter any drain during or after application.
 - Apply at sunset when insects are least active.
 - Stand a safe distance from the nest. Don't stand directly underneath.
 - Stroke can well before each use. Aim spray away from person. Push button to spray.
 - Spray the nest until soaked.
 - Wait at least 24 hours before removing the nest.

Use of this product on evergreen and holly is not recommended as damage may result.

*This product is non-staining to most home siding depending on age and cleanliness. Before using in areas where the spray may contact home siding, test in an inconspicuous area and recheck in a few hours.

USE TIPS

- If it's windy, stand with the wind at your back to avoid spray drift.
- Do not use this product in or on electrical equipment due to possibility of shock hazard.

OTHER PESTS • Tent Caterpillars: Apply in the late afternoon or evening when caterpillars have returned to their tents. Soak tents on all sides. Scorpions: Stand at a safe distance and use the power of the jet spray to reach and cover the scorpion. Ants: Spray trails, nest and point of entry. Spray on ants where possible.

STORAGE AND DISPOSAL

Storage: Store in cool, dry area away from heat or open flame. Disposal: Do not puncture or incinerate! If empty, place in trash or other for recycling if available. If partly filled: Call your local solid waste agency for disposal instructions.

PRECAUTIONARY STATEMENTS

Hazards to Humans and Domestic Animals
CAUTION. Causes moderate eye irritation. Avoid contact with skin, eyes or clothing. Wash thoroughly with soap and water after handling and before eating, drinking, chewing gum or using tobacco.

First Aid
 If in Eyes: Hold eye open and rinse slowly and gently with water for 15-20 minutes. Remove contact lenses, if present, after the first 5 minutes, then continue rinsing eyes. Have the product container with you when calling a Poison Control Center or doctor, or going for treatment.

Environmental Hazards • This pesticide is toxic to fish. Do not apply directly to water.
Physical Hazards
 Contents under pressure. Do not use or store near heat or open flame. Do not puncture or incinerate container. Exposure to temperatures above 130°F may cause bursting.

NOTICE: To the extent consistent with applicable law, buyer assumes all responsibility for safety and use not in accordance with directions.

FPO UPC
 0 44579 41258 1

ALTO. LEA TODA LA ETIQUETA ANTES DE USAR.

MODO DE EMPLEO

Se considera una violación a la ley federal usar este producto de una manera que no sea la indicada en la etiqueta. Nunca se debe usar en espacios interiores.

- No riegue la zona tratada hasta el punto de escurrimiento.
- No realice aplicaciones durante lluvias.
- Todas las aplicaciones en espacios exteriores deben limitarse a tratamientos localizados o para tratar grietas y rajaduras exclusivamente, salvo los siguientes usos permitidos:
 - Tratamiento del suelo o vegetación alrededor de estructuras
 - Aplicaciones a céspedes y otra vegetación
- Todas las aplicaciones en espacios exteriores a superficies impermeables como aceras, caminos de entrada de automóviles, patios, porches y superficies estructurales (como ventanas, puertas y aleros) se limitan a aplicaciones localizadas y para el tratamiento de grietas y rajaduras exclusivamente.
- Se prohíbe la aplicación directa a alcantarillas o drenajes, así como a cualquier zona similar a una cuneta en la que pueda producirse el drenaje a alcantarillas, drenajes pluviales, masas de agua o habitats acuáticos. No permita que el producto entre en ningún drenaje durante o después de su aplicación.
- Aplique el producto al atardecer cuando los insectos están menos activos.
- Parése a una distancia segura del nido. No se pare directamente debajo del nido.
- Agite bien la lata antes de cada uso. Dirija el rocío lejos de las personas. Presione el botón para rociar.
- Rocíe el nido hasta que esté empapado.
- Esperar por lo menos 24 horas antes de retirar el nido.

No se recomienda usar este producto en plantas siempre verdes ni en acebo, debido a que puede provocar daños.

*Este producto en general no mancha la mayoría de los revestimientos del hogar, dependiendo de la antigüedad y limpieza de los mismos. Antes de utilizarlo en zonas donde el rocío pueda entrar en contacto con el revestimiento del hogar, pruébelo en un lugar que no sea muy visible y verifique su efecto unas horas más tarde.

CONSEJOS SOBRE EL USO

- Si hay viento, parése con el viento a sus espaldas para evitar el arañazo del rocío.
- No utilice este producto en, ni sobre, equipos eléctricos debido a la posibilidad de choque eléctrico.

OTROS INSECTOS NOVIOS • Gusanos tenderos: Aplique el producto al entrar la larva o al anochecer cuando los gusanos han regresado a su morada. Empape las moradas por todos sus lados. Alacranes: Parése a una distancia segura y utilice la potencia del chorro de rocío para alcanzar y cubrir al alacrán. Hormigas: Rocíe los hormigueros y la entrada. Rocíe las hormigas cuando sea posible.

ALMACENAMIENTO Y ELIMINACIÓN

Almacenamiento: Guarde en un lugar fresco y seco, lejos del calor o del fuego. **Eliminación:** No lo perforo ni incinere! Si está vacío: Tirelo en la basura u ofrecido para reciclar, si existe esa opción. Si está parcialmente vacío: Llame a su servicio de eliminación de desechos más cercano para obtener instrucciones de eliminación.

DECLARACIONES PREVENTIVAS

Riesgos para los seres humanos y los animales domésticos
PRECAUCIÓN. Causa irritación moderada a los ojos. Evite el contacto con la piel, los ojos o la ropa. Lávese muy bien con agua y jabón después de manipularlo y antes de comer, beber, masticar chicle o usar tabaco.

Primeros Auxilios
 Si entra en contacto con los ojos: Mantenga los ojos abiertos y enjuague con agua lentamente, con cuidado, durante 15 a 20 minutos. Si hay lentes de contacto, retírelos después de los primeros 5 minutos, luego continúe enjuagando los ojos. Cuando llame a un centro de control de envenenamientos o a un médico, o intente obtener tratamiento, tenga a la mano el envase del producto.

Riesgos para el medio ambiente • Este pesticida es tóxico para los peces. No lo aplique directamente al agua.

Riesgos Físicos
 Contenido bajo presión. No use ni guarde cerca de una fuente de calor ni del fuego. No perforo ni incinere el envase. La exposición a temperaturas superiores a 130°F puede causar explosiones.

NOTA: Hasta el grado que sea compatible con la legislación pertinente, el comprador asume toda la responsabilidad para seguridad y uso que no esté de acuerdo con las instrucciones. ¿Preguntas o comentarios? Llame al 1-800-332-5553.

Distributed by Chemisco
 Div. of United Industries Corp.
 PO Box 142642, St. Louis, MO 63114-0642
 EPA Reg. No. 9688-233
 EPA Est. Nos. 9688-MO-1 (U), 3657-WI-2 (BU),
 58996-MO-1 (AE), 11629-GA-1 (CK)
 Circled letters is first letter of lot number.
 11-11247 © 2010 UIC
 Eliminator® is a registered trademark of Wal-Mart Stores, Inc.



Federal regulations prohibit CFC propellants in aerosols.