

**KILLS
THE ROOTS!
GUARANTEED!***

Roundup[®]
CONCENTRATE

**WILD
BLACKBERRY**

PLUS ► VINE & BRUSH KILLER

Mata la Zarzamora Silvestre más Enredaderas y Matorrales



**Keep Out of Reach
of Children**

CAUTION See back panel for additional
precautionary statements.

**Mantener Fuera del Alcance
de los Niños**

PRECAUCIÓN Vea los avisos de precaución
adicionales en el reverso del panel.

2d code

PPN 95007H1-2

LE251105000

Active Ingredients:
Glyphosate, isopropylamine salt 18.0%
Triclopyr, triethylamine salt 2.0%
Other Ingredients 80.0%

NET 1 QUART (32 FL OZ)



Las personas y mascotas pueden ingresar en las áreas tratadas después de que se seque el rocío.

PRIMEROS AUXILIOS

SI ENTRA EN LOS OJOS

- Mantenga el ojo abierto y enjuague lenta y suavemente con agua durante 15-20 minutos.
- Si tiene lentes de contacto, quítelos después de lavarse con agua los primeros 5 minutos y después continúe lavando los ojos.
- Llame a un centro de control de envenenamiento, al 1-800-246-7219 o al médico para obtener más recomendaciones sobre el tratamiento.

INFORMACIÓN MÉDICA DE EMERGENCIA

- Tenga con usted el envase o etiqueta del producto cuando llame al centro de control de envenenamiento o al médico, o acuda al tratamiento.
- Puede llamar al 1-800-246-7219 para obtener información sobre el tratamiento médico de emergencia.
- Este producto se ha identificado como **Roundup Concentrado Mata la Zarzamora Silvestre más Enredaderas y Matorrales**, EPA Reg. No. 71995-37.

RIESGOS AMBIENTALES: Para proteger el ambiente, no permita que el pesticida entre o se escurra en drenajes pluviales, zanjas de drenaje, cunetas o aguas superficiales. Aplicar este producto en clima tranquilo cuando no haya pronóstico de lluvia para las siguientes 24 horas ayudará a asegurarse de que el viento o la lluvia no soplen o laven el pesticida del área de tratamiento. Lavar el equipo para la aplicación sobre el área tratada ayudará a evitar el escurrimiento a los cuerpos de agua o sistemas de drenaje.

ADVERTENCIA: El comprador asume toda la responsabilidad de la seguridad y uso que no sea de acuerdo con las instrucciones.

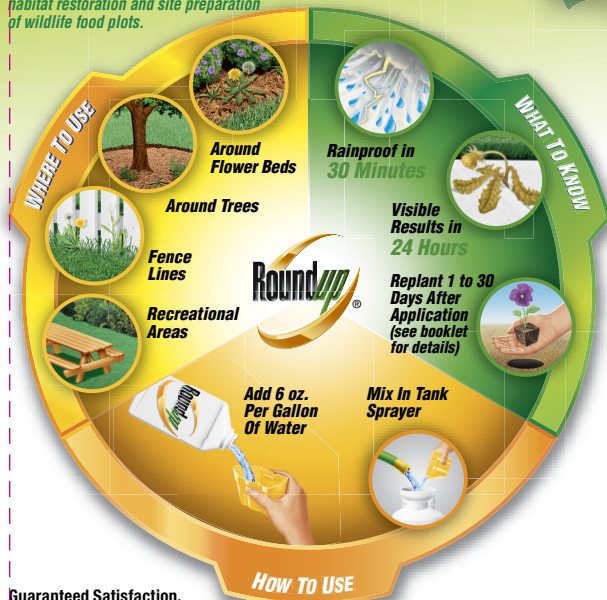
Satisfacción garantizada.

Garantía para el consumidor: Si por cualquier razón usted no está satisfecho después de usar este producto, simplemente envíenos el comprobante de venta original y le reemplazaremos el producto o le reembolsaremos el precio de compra.

DID YOU KNOW?

Roundup Concentrate Wild Blackberry Plus Vine & Brush Killer can be used for habitat restoration and site preparation of wildlife food plots.

OPEN
ABRA



**Guaranteed Satisfaction.
Open booklet for details. ***

PPN9500713-1 (LB25102G020)
EPA Reg. No. 71995-37
EPA Est. 239-1A-3¹, 58996-MO-1A,
239-MS-001^M
Superscript is first letter of lot number
Made in USA

This bottle may contain an anti-theft device, either inside or on the back of the bottle. It does not affect this products performance.

PRODUCT FACTS

Concentrated - Makes up to 5 gallons. Treats up to 1,500 sq ft.

KILLS ALL TYPES OF TOUGH WEEDS, GRASSES, VINES, BRUSH & STUMPS including Wild Blackberry, & Kudzu, Poison Ivy, Poison Oak, Poison Sumac, alder, ash, aspen, blackberry, broom (French, Scotch), buckwheat, ceanothus, chamise, cherry, coyote brush, dewberry, elderberry, elm, eucalyptus, hawthorn, hazel, honeysuckle, locust, maple, oak, persimmon, poplar, raspberry, sage, sagebrush, salmonberry, sassafras, sumac, sweetgum, thimbleberry, tree tobacco, trumpet creeper, wild rose (multiflora) and willow.

WHERE TO USE: • Areas where tough weeds are invading your yard

- To kill vines growing up poles or tree trunks with mature bark
- In recreational areas, fields & trails
- Around buildings, cabins, lodges, & camp sites
- On wooded & vacant lots

DIRECTIONS FOR USE

It is a violation of Federal law to use this product in a manner inconsistent with its labeling.

HOW IT WORKS: Glyphosate, the primary active ingredient in Roundup Concentrate Wild Blackberry Plus Vine & Brush Killer is absorbed by the weed leaves. It moves through the weed to the root, stopping the function of an essential enzyme found in plants but not in humans. Weeds die, roots and all – so they don't grow back. Kills only what you spray. Weeds begin to yellow and wilt within 24 hours with complete kill in 1 to 2 weeks.

MIXING INSTRUCTIONS

Tank Sprayer: Use of a Roundup® Brand tank sprayer is recommended. A plastic, aluminum, fiberglass, plastic lined steel or stainless steel sprayer may also be used.

- Add 6 fl oz (12 Tbs) to 1 gallon of water.
- Spot treat or spray evenly over 300 sq ft.

Hose-End Sprayer: For large areas: • Set dial to 6 oz.

- To sprayer jar add 6 fl oz (12 Tbs) for each 300 sq ft.

DO NOT add water.: • Spray evenly over measured area.

• After spraying, unused product can be poured back into its original container.

1.33 Gallon Roundup Sprayer

• Add 8 fl oz (16 Tbs) Roundup Concentrate Wild Blackberry Plus Vine & Brush Killer to the empty Roundup brand sprayer and fill slowly with water to prevent foaming.

1 Tablespoon (Tbs) = 3 teaspoons (tsp) 1 fl oz = 2 Tbs

For easy to kill weeds such as seedlings add 3 fl oz (6 Tbs) to 1 gallon of water.

Do not apply with a galvanized or unlined steel sprayer (except stainless steel); or through any irrigation system.

HOW TO APPLY: • Use coarse spray pattern to reduce drift to desirable plants.

- Spray the weeds or grasses you want to kill until thoroughly wet.
- When spot treating weeds around desirable plants, shield plants from drift with a sheet of cardboard or plastic. If desirable plants are accidentally sprayed, rinse off immediately with water.

IMPORTANT: • Do not spray plants or grasses you like - they will die.

- Not recommended for spot weed control in lawns since glyphosate kills lawn grasses.
- Do not use on or around edible food or feed crops.
- Do not use for lawn renovation or flower bed and vegetable garden preparation (plot preparation); instead use Roundup Weed & Grass Killer Super Concentrate.

WHEN TO APPLY: • Apply when weeds are actively growing.

• For best results, apply during warm, sunny weather (above 60°F)

• Apply when air is calm to prevent drift to desirable plants.

• **RAINPROOF Protection:** Rain or watering 30 minutes after application will NOT wash away effectiveness.

• Some well established weeds may require a repeat application.

• **Note:** Brush sprayed in the fall may not be controlled until the following season. In the spring spray regrowth if it occurs.

• Plants such as ornamental flowers, trees, and shrubs may be planted 30 days after application.

HOW TO CLEAN SPRAYER: To clean sprayer after use, rinse sprayer and all sprayer parts with water 3 times. Spray rinse water on bare soil or gravel. After cleaning, sprayer may be used for other products.

WHEN TO REPLANT: • Ornamental flowers may be planted **1 day** after application.

• Lawn grasses may be planted **3 days** after application.

• Non-conifer trees and shrubs may be planted **14 days** after application.

• Conifer trees and shrubs may be planted **30 days** after application.

ADDITIONAL TIPS

Wild Blackberry: Spray anytime plants are actively growing. Dead canes should be cut down and removed. Reapplication is often required to kill deep roots.

Kudzu: For best results, apply in mid- to late-summer when vines are mature and actively growing.

Poison Ivy & Poison Oak: Contact with these plants anytime of the year can cause an allergic reaction. Spray anytime plants are actively growing, but at least 4 weeks before the first killing frost in the fall. Reapply if new growth appears. Handle dead plants with rubber gloves. Dispose of plants and rubber gloves in tightly sealed garbage bags.

To Kill Vines: • If vines are growing up poles, fences or tree trunks with mature bark cut vines to a height of 3 to 4 feet and spray vines thoroughly.

• If vines are climbing shrubs, or tree trunks with green bark, cut vines at base and treat as directed for stumps or spray regrowth. If spraying regrowth, shield shrubs and tree trunks from spray drift with a sheet of cardboard or plastic.

To Kill Stumps: • Cut living stump close to ground.

• Drill 4 to 5 holes into freshly cut stump.

• Immediately pour undiluted product into holes.

IMPORTANT: Some trees may share the same root system. Adjacent trees having a similar age, height and spacing may signal a shared roots system. Injury may occur to non-treated trees when one or more trees sharing common roots are treated.

STORAGE AND DISPOSAL

PESTICIDE STORAGE: Store product in original container in a safe place away from direct sunlight.

PESTICIDE DISPOSAL: Nonrefillable container. Do not reuse or refill this container. If Empty: Place in trash or offer for recycling if available. **If Party Filled:** Call your local solid waste agency for disposal instructions. Never place unused product down any indoor or outdoor drain.

PRECAUTIONARY STATEMENTS

HAZARDS TO HUMANS & DOMESTIC ANIMALS

CAUTION: Causes moderate eye irritation. Avoid contact with eyes or clothing. Wash thoroughly with soap and water after handling.



People and pets may enter treated areas after spray has dried.

FIRST AID

IF IN EYES

- Hold eye open and rinse slowly and gently with water for 15-20 minutes.
- Remove contact lenses, if present, after first 5 minutes, then continue rinsing eyes.
- Call a poison control center, 1-800-246-7219, or doctor for treatment advice.

EMERGENCY MEDICAL INFORMATION

- Have the product container or label with you when calling a poison control center or doctor, or going for treatment.
- You may contact 1-800-246-7219 for emergency medical treatment information.
- This product is identified as **Roundup Concentrate Wild Blackberry Plus Vine & Brush Killer**, EPA Reg. No. 71995-37

ENVIRONMENTAL HAZARDS: To protect the environment, do not allow pesticide to enter or run off into storm drains, drainage ditches, gutters or surface waters. Applying this product in calm weather when rain is not predicted for the next 24 hours will help to ensure that wind or rain does not blow or wash pesticide off the treatment area. Rinsing application equipment over the treated area will help avoid run off to water bodies or drainage systems.

NOTICE: Buyer assumes all responsibility for safety and use not in accordance with directions.

DATOS DEL PRODUCTO

Concentrado – Prepara hasta 5 galones. Sirve para tratar hasta 1,500 pies cuadrados

ELIMINA TODO TIPO DE MALEZAS DIFÍCILES DE CONTROLAR, GRAMAS, ENREDADERAS, MATORRALES Y TOCONES incluyendo zarzamora silvestre, kudzu, hiedra venenosa, roble venenoso, zumaque venenoso, aliso, fresno, chopo, zarzamoras, escoba (francesa, escocesa), alforfón, ceanoto, chamizo, cerezo, chaparral, saúco, olmo, eucalipto, espino, avellano, madre selva, robinia, arce, roble, caqui, álamo, framuesa, salvia, cenizo, salmonberry, sasafrés, zumaque, liquidámbar, zarza dedal, tabachín, trompeta trepadora, rosa silvestre (multiflora) y sauce.

- DÓNDE USAR:**
- En áreas donde las malezas resistentes estén invadiendo su jardín
 - Para eliminar las enredaderas que crecen en los postes o troncos de árboles con corteza madura
 - En áreas recreacionales, campos y senderos
 - Alrededor de edificios, cabañas, alojamientos y áreas de campamento
 - En terrenos boscosos y vacíos

CANTIDAD QUE SE DEBE USAR: 6 onzas líquidas (12 cucharadas) por galón de agua

INSTRUCCIONES

Es una violación a la ley Federal usar este producto de forma inconsistente con su etiqueta.

CÓMO FUNCIONA: Glifosato, el ingrediente activo principal en Roundup Concentrado Mata la Zarzamora Silvestre más Enredaderas y Matorrales, se absorbe por medio de las hojas de las malezas. Se mueve por la maleza en dirección a la raíz deteniendo la función de una enzima esencial que se encuentra en las plantas pero no en los humanos. Las malezas se mueren, con todo y raíces, así que no vuelven a crecer. Elimina sólo lo que usted rocía. Las malezas se empiezan a poner amarillentas y se marchitan dentro de las siguientes 24 horas, con una eliminación completa en 1 a 2 semanas.

INSTRUCCIONES PARA MEZCLAR

Tanque rociador: Se recomienda el uso de un tanque rociador marca Roundup®. También se puede usar un rociador de plástico, aluminio, fibra de vidrio, acero revestido de plástico o acero inoxidable.

- Agregue 6 onzas líquidas (12 cucharadas) a 1 galón de agua
- Realice el tratamiento localizado o rocíe uniformemente sobre 300 pies cuadrados

Rociador de manguera: Para áreas grandes:

- Coloque el disco selector en 6 oz.
- Agregue 6 onzas líquidas (12 cucharadas) por cada 300 pies cuadrados. **NO** agregue agua.
- Rocíe uniformemente sobre el área medida.
- Después de rociar, el producto sin usar se puede echar de regreso en su envase original.

Rociador Roundup de 1.33 galones

- Agregue 8 onzas líquidas (16 cucharadas) de Roundup Concentrado Mata la Zarzamora Silvestre más Enredaderas y Matorrales en el rociador vacío marca Roundup y llénelo lentamente con agua para evitar la formación de espuma.

1 Cucharada (Cda) = 3 cucharaditas (cdta) 1 onza líquida = 2 Cda

Para las malezas fáciles de eliminar tales como las plántulas, agregue 3 onzas líquidas (6 cucharadas) a 1 galón de agua.

No lo aplique con un rociador de acero galvanizado o sin revestimiento (excepto acero inoxidable) o a través de un sistema de riego.

CÓMO APLICAR: • Utilice un patrón grueso para rociar para reducir que se esparza el rocío a las plantas que desee conservar.
• Rocíe las malezas o gramas que desee eliminar hasta mojarlas completamente.
• Al aplicar un tratamiento localizado cerca de plantas que no desee eliminar, proteja dichas plantas de la diseminación con una lámina de cartón o de plástico. Si rocía accidentalmente plantas que no desee eliminar, lávelas inmediatamente con agua.

IMPORTANTE: • **No rocíe las plantas o gramas que desee conservar pues morirán.**
• Para ser recomendada para el control localizado de malezas en céspedes ya que el glifosato elimina el césped.
• No se debe usar en o alrededor de alimentos o cultivos comestibles.
• No lo utilice para la renovación del césped o la preparación de lechos de flores y jardines de vegetales (preparación del terreno); en vez use Roundup Mata las Malezas y Gramas Súper Concentrado.

CUÁNDO APLICAR: • Aplique cuando las malezas están creciendo activamente.
• Para obtener mejores resultados, aplique durante clima cálido y soleado (por encima de 60° F).
• Aplíquelo cuando el aire esté tranquilo para evitar la diseminación a plantas que se desee conservar.
• Protección A PRUEBA DE LLUVIA: La lluvia o riego 30 minutos después de la aplicación NO eliminará su efectividad.
• Algunas malezas bien establecidas pueden necesitar que se repita la aplicación.
• **Nota:** Es posible que los matorrales que se rocian en el otoño no queden controlados sino hasta la siguiente temporada. Rocíe los rebrotes en la primavera si hubieran.
• Las plantas tales como flores ornamentales, árboles y arbustos se pueden plantar 30 días después de la aplicación.

CÓMO LIMPIAR EL ROCIADOR: Para limpiar el rociador después de usarlo, enjuague con agua el rociador y todas sus piezas unas 3 veces. Rocíe el agua del enjuague en la tierra sin siembras o en grava. Después de limpiarlo, el rociador se puede utilizar para otros productos.

CUÁNDO REPLANTAR: • Las flores ornamentales pueden plantarse **1 día** después de la aplicación.
• Se puede plantar grama del césped **3 días** después de la aplicación.
• Los árboles y arbustos no coníferos se pueden plantar **14 días** después de la aplicación.
• Los árboles y arbustos coníferos se pueden plantar **30 días** después de la aplicación.

CONSEJOS ADICIONALES

Zarzamora silvestre: Rocíe en cualquier momento en que las malezas están creciendo activamente. Se debe cortar y quitar las cañas muertas. Con frecuencia es necesario volver a aplicarlo para eliminar las raíces profundas.

Kudzu: Para obtener los mejores resultados, aplíquelo de mediados a finales del verano cuando las enredaderas están maduras y creciendo activamente.

Hiedra venenosa y roble venenoso: El contacto con estas plantas en cualquier momento del año puede ocasionar una reacción alérgica. Rocíe las plantas en cualquier momento en que estén creciendo activamente, pero como mínimo 4 semanas antes de la primera helada mortífera en el otoño. Vuévalo a aplicar si aparecen nuevos crecimientos. Manipule las plantas muertas con guantes de hule. Deshágase de las plantas y de los guantes de hule en bolsas para basura bien cerradas.

Para eliminar enredaderas: • Si crecen enredaderas en postes, cercas o troncos de árboles con corteza madura, corte las enredaderas a una altura de 3 a 4 pies y rocielas completamente.
• Si las enredaderas trepan arbustos o troncos de árboles con corteza verde, corte las enredaderas en su base y trátelas como se indica para los tocones o rocíe el rebrote. Cuando rocíe los rebrotes, proteja los arbustos y los troncos de árbol de la diseminación con una lámina de cartón o plástico.

Para eliminar los tocones: • Corte el tocón vivo cerca del suelo.
• Perfore 4 a 5 agujeros en el tocón recién cortado.
• Inmediatamente vierta el producto sin diluir en los agujeros.

IMPORTANTE: Algunos árboles pueden compartir el mismo sistema de raíces. Los árboles adyacentes que tengan una edad, altura y distancia similares pueden indicar la presencia de sistemas de raíces compartidas. Pueden ocurrir daños en los árboles no tratados cuando se tratan uno o más árboles que comparten raíces comunes.

ALMACENAMIENTO Y ELIMINACIÓN

ALMACENAMIENTO DEL PESTICIDA: Guarde el producto en el envase original en un lugar seguro lejos de la luz directa del sol.

ELIMINACIÓN DEL PESTICIDA: Envase que no se puede rellenar. No vuelva a utilizar o rellenar este envase. **Si está vacío:** Tírelo a la basura o, si está disponible, ofrézcalo para reciclaje. **Si está parcialmente lleno:** Llame a su agencia local de desechos sólidos para obtener instrucciones de eliminación. Nunca elimine el producto sin usar en ningún drenaje interior o exterior.

AVISOS DE PRECAUCIÓN

RIESGOS PARA HUMANOS Y ANIMALES DOMÉSTICOS

PRECAUCIÓN: Causa irritación moderada en los ojos. Evite el contacto con los ojos o la ropa. Lávese completamente con jabón y agua después de manipularlo.



Roundup Concentrate Wild Blackberry Plus Vine & Brush Killer

Roundup Concentrado Mata la Zarzamora Silvestre más Enredaderas y Matorrales

Guaranteed Satisfaction.

Consumer Guarantee: If for any reason you are not satisfied after using this product, simply send us original proof of purchase and we will replace the product or refund the purchase price.

Roundup Lawn & Garden Products have the best solutions to your toughest weed problems.

- Roundup Extended Control Weed & Grass Killer plus Weed Preventer products – kill & prevent for up to 4 months
- Roundup Weed & Grass Killer Ready-To-Use Plus – no mixing, no mess
 - Roundup Poison Ivy plus Tough Brush Killer products – kill tough, brushy, hard-to-control weeds
- Roundup Wild Blackberry Plus Vine & Brush Killer products – kill tough brush
 - Roundup Weed & Grass Killer Concentrate Plus – fast visible results
- Roundup Weed & Grass Killer Super Concentrate – best Roundup concentrate value

Los Productos Roundup para el césped y jardín proveen las mejores soluciones para sus problemas con las malezas más difíciles.

- Productos Roundup Control Prolongado Mata las Malezas y Gramas con prevención de malezas – elimina y previene hasta por 4 meses.
- Roundup Mata las Malezas y Gramas Listo para usar Plus – sin mezclar ni ensuciar
 - Productos Roundup Mata la Hiedra Venenosa y los Matorrales Resistentes – elimina los matorrales resistentes y las malezas más difíciles de controlar
- Productos Roundup Mata la Zarzamora Silvestre más Enredaderas y Matorrales – elimina los matorrales resistentes
- Roundup Mata las Malezas y Gramas Concentrado Plus – resultados visibles rápidos
 - Roundup Mata las Malezas y Gramas Súper Concentrado – el mejor concentrado Roundup en valor



Questions, Comments or Information
1-800-246-7219 www.roundup.com
¿Preguntas, Comentarios o Información?

Patent(s) pending. No license granted under any non-U.S. patent(s).

This is an end-use product. Monsanto does not intend and has not registered it for reformulation or repackaging.

Roundup, and Roundup and Design are trademarks of Monsanto Technology LLC.

EPA Reg. No. 71995-37

EPA Est. 239-IA-31, 58996-MO-1A, 239-MS-001M

Superscript is first letter of lot number

PPN# 9500713-1 (LB25102G020)

Made in USA

©2010 MONSANTO COMPANY
Produced for: Monsanto Lawn & Garden Products
P.O. Box 418,
Marysville, OH 43041

Este envase puede contener un dispositivo contra robos, ya sea adentro o en la parte de atrás del mismo. Esto no afecta los resultados del producto.

0 70183 54370 0

2D code