

Battery Operated Sprayer with Extendable Wand

Roundup

READY-TO-USE

WEED & GRASS KILLER III

MATA MALEZAS Y GRAMAS III

- RAINPROOF IN 10 MINUTES
- VISIBLE RESULTS IN 3 HOURS



Keep Out of Reach of Children

Mantener Fuera del Alcance de los Niños

CAUTION See back panel booklet for additional precautionary statements.

PRECAUCIÓN Vea los avisos adicionales de precaución en el panel posterior.

| | |
|--|--------|
| ACTIVE INGREDIENTS | |
| Glyphosate, isopropylamine salt* | 2.0% |
| Pelargonic acid and related fatty acids, | 2.0% |
| OTHER INGREDIENTS | 96.0% |
| TOTAL | 100.0% |
| *Contains 0.1 lbs. glyphosate acid equivalent per US gallon. | |

NET 1.33 GAL (170 FL OZ/5L)



PPN 100162M1-3

LB5 140



**Roundup® Ready-To-Use
Weed & Grass Killer III**
**Roundup® Mata Malezas y Gramas
Listo para Usar III**

*** CONSUMER GUARANTEE**

If for any reason you are not satisfied after using this product, simply send us original proof of purchase and we will refund the purchase price.

Roundup® Lawn & Garden products have the best solutions to your toughest weed problems. Visit the Roundup website, www.roundup.com, to learn more about the Roundup brand family of products. For weeds in your lawn, try Roundup® For Lawns.

*** GARANTÍA PARA EL CONSUMIDOR**

Si por algún motivo usted no queda satisfecho después de usar este producto, simplemente envíenos el comprobante de venta original y reembolsaremos el precio de compra.

Los productos Roundup® para el césped y jardín proveen las mejores soluciones a sus problemas de malezas más difíciles. Visite el sitio web de Roundup, www.roundup.com, para conocer más sobre la familia de productos de la marca Roundup. Para las malezas en su césped, pruebe Roundup® For Lawns.

DID YOU KNOW?

- Spray the leaves to kill the root.
- Glyphosate targets an enzyme found in plants but not in people or pets.



OPEN ABRA

©2017 Monsanto Company
 †Produced for Monsanto Company
 ‡Lawn & Garden Products
 †P.O. Box 418
 †Marysville, OH 43041
 †www.roundup.com
 †EPA Reg. No. 71995-33
 †EPA Est. 239-IA-3†, 239-MS-001[™]
 †Superscript is first letter of lot number
 †Assembled in USA

This bottle may contain an anti-theft device, either inside or on the back of the bottle. It does not affect product performance.

PPN27162R4-1X2

2D code

LB10789

100% SIZE
 12-digit UPC-A
 (non-suppressed)
 For Position Only

0 70183 52005 3

1015

PRODUCT FACTS

KILLS ALL TYPES OF WEEDS & GRASSES

Container covers up to 400 sq ft. Treats more than 1400 weeds.
For outdoor residential use.

HOW IT WORKS

Glyphosate is absorbed by the weed's leaves. It moves through the weed to the root, stopping the function of an essential enzyme found in plants, but not humans, or animals. Weeds die, roots and all – so they don't grow back. Kills only what you spray. Any product not absorbed by the plant breaks down without moving in or on the soil to untreated plants. Weeds begin to yellow and wilt within 3 hours with complete kill in 1 to 2 weeks.

WHERE TO USE

- In flower beds & vegetable gardens
- Around shrubs & trees
- On patios, walkways & driveways, gravel or mulch beds
- Along fences & foundations
- Edging around foundations and retaining walls

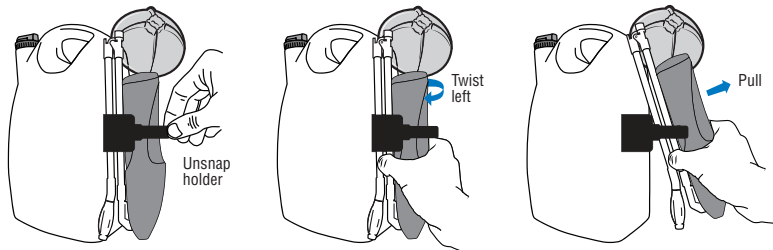
DIRECTIONS FOR USE

It is a violation of Federal law to use this product in a manner inconsistent with its labeling. Always read and follow label directions.

HOW TO ASSEMBLE AND USE INSTRUCTIONS

1. Remove

- Remove wand from side clip.

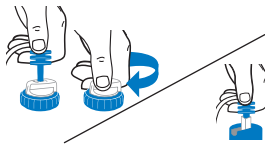


- Remove protective strip from battery compartment to activate batteries.



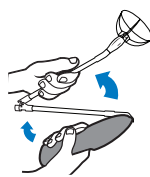
- Pull connector by slightly twisting from side clip and unwrap hose completely.

2. Connect



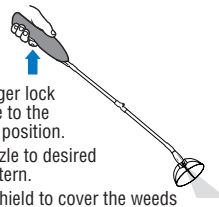
- Insert plug at end of hose into knob or spout on cap. Turn knob to ON or flip up spout until fully upright. Flip-up spout must remain up while spraying.
- Remove protective shield from side clip and attach over nozzle.

3. Extend



- Flip open wand until it clicks and locks into position.

4. Spray



- Slide trigger lock on handle to the unlocked position.
- Twist nozzle to desired spray pattern.
- Use the shield to cover the weeds or grasses you want to kill.
- Point nozzle away from body and hold trigger for continuous spray.

Important Use Information: Do not submerge in water. When storing sprayer for long periods, remove batteries.

To Replace Batteries: Open battery compartment at bottom of wand. Remove used batteries and replace with new AA alkaline batteries in correct position as marked inside battery compartment. Securely close battery compartment door. Always use a complete set of the same type when replacing batteries. Best performance is achieved with alkaline batteries. Never mix alkaline, carbon-zinc or rechargeable batteries. Dispose of used batteries according to manufacturer's instructions or in household trash.

HOW TO APPLY

- Follow illustrations and/or instructions in the How to Assemble and Use Instructions section to prime the sprayer.
- Spray the weeds or grasses you want to kill until **thoroughly wet**.
- If desirable plants are accidentally sprayed, rinse off immediately with water.

IMPORTANT: Do not spray plants or grasses you like – they will die. Not recommended for spot weed control in lawns since this product kills lawn grasses. Do not allow treated weeds to come in contact with desirable plants until spray has dried.

WHEN TO APPLY

- Apply when weeds are actively growing.
- For best results, apply during warm, sunny weather above 60°F. Product is effective when applications are made under cool and cloudy conditions as low as 50°F.
- Spray when air is calm to prevent drift to desirable plants.
- RAINPROOF: Rain or watering 10 minutes after application will NOT wash away effectiveness.
- Weeds yellow and wilt within hours with complete kill in 1 to 2 weeks for annual weeds. Perennial weeds such as poison ivy may take 4 or more weeks for complete kill.

WHEN TO REPLANT

- All ornamental flowers, trees and shrubs may be planted **1 day after** application.
- Lawn grasses, herbs, vegetables and fruits may be planted **3 days after** application.

HOW TO REFILL

To refill this empty container, pour product carefully and directly from the Roundup® Ready-To-Use Weed & Grass Killer III container designated as the ready-to-use refill container. DO NOT add water.

ADDITIONAL TIPS

FOR LAWN REPLACEMENT

Use this product to kill an existing lawn and weeds before planting a new lawn or prior to laying a patio, sidewalk or driveway. Wait at least 3 days for weeds and lawn to die. Repeat if necessary. Rake or till to prepare area for planting seed or sod.

FOR FLOWERBED AND GARDEN PREPARATION

Use this product to kill weeds, grasses and brush before planting flowers, fruits, vegetables, trees or shrubs. Wait 1 to 3 days after last application before planting garden. See **When To Replant** section for details.

STORAGE AND DISPOSAL

PESTICIDE STORAGE: Turn knob on cap to OFF or flip spout down. **NO NEED TO DISCONNECT SPRAYER HOSE FROM CAP.** Completely dispense product in sprayer prior to storage. Close nozzle on wand sprayer. Engage trigger lock. Flip the wand closed and place back in side clip. Store product in original container in a safe place away from direct sunlight. Keep from freezing. If frozen, allow to thaw and shake well before using.

PESTICIDE DISPOSAL AND CONTAINER HANDLING: Nonrefillable container. Do not reuse or refill this container unless the directions for use allow a different concentrated or ready-to-use product to be diluted in or poured directly into the container. Reuse or refill this container according to the directions contained in the HOW TO REFILL section. **If Empty:** Place in trash or offer for recycling, if available. **If Partly Filled:** Call your local solid waste agency for disposal instructions. Never place unused product down any indoor or outdoor drain.

PRECAUTIONARY STATEMENTS

HAZARDS TO HUMANS & DOMESTIC ANIMALS

Keep Out of Reach of Children



CAUTION: Causes moderate eye irritation. Avoid contact with eyes or clothing. Wash thoroughly with soap and water after handling.

People and pets may enter treated area after spray has dried.

FIRST AID

IF IN EYES

- Hold eye open and rinse slowly and gently with water for 15-20 minutes.
- Remove contact lenses, if present, after first 5 minutes, then continue rinsing eyes.
- Call a poison control center or doctor for treatment advice.

EMERGENCY MEDICAL INFORMATION: Have the product container or label with you when calling a poison control center or doctor, or going for treatment. You may contact 1-800-246-7219 for emergency medical treatment information. This product is identified as **Roundup® Ready-To-Use Weed & Grass Killer III, EPA Reg. No. 71995-33.**

ENVIRONMENTAL HAZARDS:

To protect the environment, do not allow pesticide to enter or run off into storm drains, drainage ditches, gutters or surface waters. Applying this product in calm weather when rain is not predicted for the next 24 hours will help to ensure that wind or rain does not blow or wash pesticide off the treatment area.

NOTICE: To the extent consistent with applicable law, buyer assumes all responsibility for safety and use not in accordance with directions.

Español



Roundup® Mata Malezas y Gramas Listo para Usar III

DATOS DEL PRODUCTO

ELIMINA TODO TIPO DE MALEZAS Y GRAMAS

Envase para tratar hasta 400 pies². Trata más de 1400 malezas.

Para uso en exteriores de áreas residenciales.

CÓMO FUNCIONA

El glifosato se absorbe a través de las hojas de las malezas. Se mueve por la maleza en dirección a la raíz deteniendo la función de una enzima esencial que se encuentra en las plantas, pero no en humanos o animales. Las malezas se mueren, con todo y raíces, así que no vuelven a crecer. Elimina sólo lo que usted rocía. El producto no absorbido por las plantas, se descompone sin alterar la tierra de las plantas sin tratar. Las malezas comienzan a ponerse amarillentas y se marchitan en 3 horas, y se produce la eliminación completa en 1 a 2 semanas.

DÓNDE USAR

- En arriates de flores y jardines de vegetales
- Alrededor de arbustos y árboles
- En patios, pasos peatonales y caminos de acceso, grava o arriates con cubresuelos orgánico
- A lo largo de cercas y cimientos
- En bordes alrededor de los cimientos y muros de contención

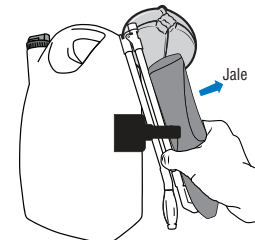
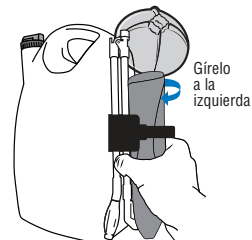
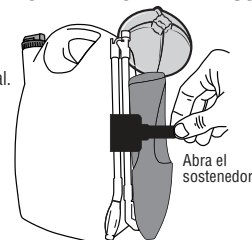
INSTRUCCIONES DE USO

Utilizar este producto de modo inconsistente con las declaraciones de su etiqueta constituye una violación de las leyes federales. Siempre lea y siga las indicaciones de la etiqueta.

INSTRUCCIONES PARA ENSAMBLAR Y USAR

1. Retire

- Retire la varilla del sujetador lateral.

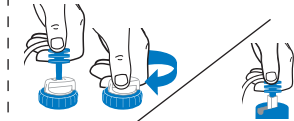


- Quite la tira protectora del compartimento de las pilas para activarlas.



- Jale el conector girándolo ligeramente para sacarlo del soporte y desenrolle completamente la manguera.

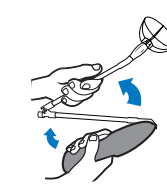
2. Conéctelo



- Inserte el conector al final de la manguera en la perilla o la boquilla de la tapa. Gire la perilla a la posición ON (Abierto) o abra la boquilla hasta una posición completamente vertical. La boquilla debe permanecer hacia arriba mientras está rociando.

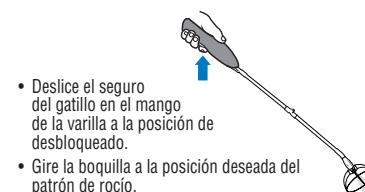
- Retire la pantalla protectora del sujetador lateral y conéctela a la boquilla.

3. Extiéndala



- Abra la varilla hasta que haga clic y quede firmemente asegurada en su lugar.

4. Rocíe



- Deslice el seguro del gatillo en el mango de la varilla a la posición de desbloqueo.
- Gire la boquilla a la posición deseada del patrón de rocío.
- Utilice la pantalla protectora para cubrir las malezas o la grama que dese eliminar.
- Apunte la boquilla en dirección opuesta al cuerpo y sostenga el gatillo para obtener un rociado continuo.

Información importante sobre el uso: No lo sumerja en agua. Quite las pilas cuando guarde el rociador durante periodos prolongados.

Para reemplazar las pilas: Abra el compartimento de las pilas que está localizado en la parte inferior de la varilla. Quite las pilas usadas, y reemplácelas con pilas alcalinas AA nuevas colocándolas en la posición correcta, tal como está marcado en el interior del compartimento de las pilas. Cierre bien la tapadera del compartimento de las pilas. Cuando cambie las pilas, use siempre un juego completo del mismo tipo. Con las pilas alcalinas se logra un rendimiento mejor. Nunca mezcle pilas alcalinas, de carbón y zinc, o recargables. Siga las instrucciones del fabricante para deshacerse de las pilas usadas o tírelas en la basura de la casa.

CÓMO APLICAR

- Siga las ilustraciones e instrucciones en la sección Instrucciones para ensamblar y usar, para cebar el rociador.
- Rocíe las malezas o gramas que desee eliminar hasta **mojarlas completamente**.
- Si rocía accidentalmente las plantas que desee conservar, lávelas inmediatamente con agua.

IMPORTANTE: No rocíe las plantas o gramas que desee conservar, pues morirán. No se recomienda para el control localizado de malezas en céspedes ya que este producto elimina la grama del césped. No permita que las malezas tratadas entren en contacto con las plantas que desee conservar hasta que el rocío se haya secado.

CUÁNDO APLICAR

- Aplicarlo cuando las malezas estén creciendo activamente.
- Para obtener los mejores resultados, aplique durante clima cálido y soleado arriba de 60°F. El producto es efectivo cuando se realizan aplicaciones bajo condiciones de nubosidad y temperatura fresca tan bajas como 50°F.
- Rocíe cuando el aire se encuentre calmo para evitar la diseminación a plantas que desee conservar.
- A PRUEBA DE LLUVIA: La lluvia o el riego 10 minutos después de la aplicación NO eliminarán su eficacia.
- Las malezas se ponen amarillentas y se marchitan al cabo de horas y en las malezas anuales se produce la eliminación completa en 1 a 2 semanas. Las malezas perennes, tales como la hiedra venenosa, pueden tardar 4 o más semanas para la eliminación completa.

CUÁNDO REPLANTAR

- Todas las flores ornamentales, árboles y arbustos pueden plantarse **1 día después** de la aplicación.
- Se puede plantar césped, hierbas, vegetales y plantas frutales **3 días después** de la aplicación.

CÓMO RELLENAR

Para rellenar este envase vacío, vierta el producto cuidadosa y directamente desde el envase de Roundup® Mata Malezas y Gramas Listo para Usar III designado como el envase para rellenar listo para usar. NO agregue agua.

CONSEJOS ADICIONALES

PARA SUSTITUIR EL CÉSPED

Utilice este producto para eliminar el césped y las malezas existentes antes de plantar césped nuevo o antes de instalar un nuevo patio, acera o camino de acceso. Espere al menos 3 días para dar tiempo a que las malezas y el césped mueran. Repita, de ser necesario. Rastrille o are para preparar el área para plantar semillas o césped.

PARA PREPARAR MACIZOS FLORALES Y JARDINES

Utilice este producto para eliminar malezas, gramas y proza antes de plantar flores, frutales, vegetales, árboles o arbustos. Espere de 1 a 3 días después de la última aplicación antes de plantar flores, árboles y arbustos. Consulte la sección **Cuándo replantar** para conocer más detalles.

ALMACENAMIENTO Y ELIMINACIÓN

ALMACENAMIENTO DEL PESTICIDA: Gire la perilla de la tapa a la posición OFF o coloque la boquilla hacia abajo. **NO NECESITA DESCONECTAR LA MANGUERA DEL ROCIADOR DE LA TAPA.** Utilice completamente el producto del rociador antes de almacenar. Cierre la boquilla de la varilla del rociador. Active el seguro del gatillo. Cierre la varilla de rociado y colóquela de vuelta en el sujetador lateral. Guarde el producto en el envase original en un lugar seguro lejos y alejado de la luz directa del sol. Proteja del congelamiento. Si se congela, deje que se descongele y agítelo bien antes de usarlo.

ELIMINACIÓN DEL PESTICIDA Y MANEJO DEL ENVASE: Este envase no se puede rellenar. No vuelva a usar o rellenar este envase a menos que las instrucciones de uso permitan que un producto concentrado o listo para usar distinto se pueda echar directamente o diluir en el envase. Este envase se puede reutilizar o rellenar de acuerdo con las instrucciones contenidas en la sección CÓMO RELLENAR. **Si está vacío:** Colóquelo en la basura u ofrézcalo para reciclaje, si está disponible. **Si está parcialmente lleno:** Llame a su agencia local de desechos sólidos para obtener instrucciones de eliminación. Nunca elimine el producto sin usar en ningún drenaje interior o exterior.

AVISOS DE PRECAUCIÓN

RIESGOS PARA HUMANOS Y ANIMALES DOMÉSTICOS

Mantener Fuera de Alcance de los Niños



PRECAUCIÓN: Causa irritación moderada en los ojos. Evite el contacto con los ojos o la ropa. Lávese completamente con agua y jabón después de usarlo.

Las personas y las mascotas pueden ingresar al área tratada luego de que se seque el rocío.

PRIMEROS AUXILIOS

SI ENTRA EN LOS OJOS

- Mantenga el ojo abierto y enjuague lenta y suavemente con agua durante 15 –20 minutos.
- Si tiene lentes de contacto, quítelos después de lavarse los primeros 5 minutos y continúe lavando los ojos.
- Llame al centro de control de envenenamientos o al médico para obtener más recomendaciones sobre tratamiento.

INFORMACIÓN MÉDICA DE EMERGENCIA: Tenga con usted el envase o etiqueta del producto cuando llame al centro de control de envenenamientos o al médico, o acuda al tratamiento. Puede llamar al 1-800-246-7219 para obtener información sobre tratamiento médico de emergencia. Este producto se ha identificado como **Roundup® Mata Malezas y Gramas Listo para Usar III, EPA Reg. No. 71995-33.**

RIESGOS AMBIENTALES: Para proteger el ambiente, no permita que el pesticida entre o se escurra en drenajes pluviales, zanjas de drenaje, cunetas o aguas superficiales. Aplicar este producto en clima tranquilo cuando no haya pronóstico de lluvia en las siguientes 24 horas ayudará a asegurarse de que el viento o la lluvia no soplen o laven el pesticida fuera del área de tratamiento.

ADVERTENCIA: En la medida contemplada por las leyes aplicables, el comprador asume toda responsabilidad por la seguridad y el uso que no sean de acuerdo con las instrucciones.



Roundup® Ready-To-Use
Weed & Grass Killer III

Roundup® Mata Malezas y Gramas
Listo para Usar III

PRECAUTIONARY STATEMENTS

HAZARDS TO HUMANS & DOMESTIC ANIMALS

Keep Out of Reach of Children



CAUTION: Causes moderate eye irritation. Avoid contact with eyes or clothing. Wash thoroughly with soap and water after handling.

People and pets may enter treated area after spray has dried.

FIRST AID

IF IN EYES

- Hold eye open and rinse slowly and gently with water for 15-20 minutes.
- Remove contact lenses, if present, after first 5 minutes, then continue rinsing eyes.
- Call a poison control center or doctor for treatment advice.

EMERGENCY MEDICAL INFORMATION: Have the product container or label with you when calling a poison control center or doctor, or going for treatment. You may contact 1-800-246-7219 for emergency medical treatment information. This product is identified as **Roundup® Ready-To-Use Weed & Grass Killer III, EPA Reg. No. 71995-33.**

ENVIRONMENTAL HAZARDS: To protect the environment, do not allow pesticide to enter or run off into storm drains, drainage ditches, gutters or surface waters. Applying this product in calm weather when rain is not predicted for the next 24 hours will help to ensure that wind or rain does not blow or wash pesticide off the treatment area.

STORAGE AND DISPOSAL

PESTICIDE STORAGE: Turn knob on cap to OFF or flip spout down. **NO NEED TO DISCONNECT SPRAYER HOSE FROM CAP.** Completely dispense product in sprayer prior to storage. Close nozzle on wand sprayer. Engage trigger lock. Flip the wand closed and place back in side clip. Store product in original container in a safe place away from direct sunlight. Keep from freezing. If frozen, allow to thaw and shake well before using.

PESTICIDE DISPOSAL AND CONTAINER HANDLING: Nonrefillable container. Do not reuse or refill this container unless the directions for use allow a different concentrated or ready-to-use product to be diluted in or poured directly into the container. Reuse or refill this container according to the directions contained in the HOW TO REFILL section. **If Empty:** Place in trash or offer for recycling, if available. **If Partly Filled:** Call your local solid waste agency for disposal instructions. Never place unused product down any indoor or outdoor drain.



Questions, Comments or Information
Preguntas, Comentarios o Información

1-800-246-7219
www.roundup.com

©2017 Monsanto Company
Produced for Monsanto Company
Lawn & Garden Products
P. O. Box 418
Marysville, OH 43041
EPA Reg. No. 71995-33
EPA Est. 239-IA-3¹, 239-MS-001^{1M}
¹Superscript is first letter of lot number.

Roundup, Roundup and Design, and Sure Shot are registered trademarks of Monsanto Technology LLC.

For a list of patents, if any, covering this product or its use, please go to www.monsantotechnology.com/lawnandgarden.

Assembled in USA

LB1Q789

27162B4-1X2

Resealable Label for Directions & Precautions /
Etiqueta resable de instrucciones y avisos de precaución

Reference ID 2019-NNY189 CPN 518

Use
SHIELD
to Spray
Weeds in
**GARDEN
BEDS**



LB4854 PPH 100162M1-8

**SURE
SHOT™
WAND**

**Extends
2 Feet**

**Continuous
Spray**

PPN 100162M 1-4

LB5601



ALWAYS
lock after
use.



LB2447

PPN 100022L2-94