

Black Flag® Wasp, Hornet & Yellow Jacket Killer is designed to kill wasps, hornets and yellow jackets, and **ELIMINATE THE NESTS WHERE THEY LIVE & BREED**

***GUARANTEE**

If you are not satisfied with this product for any reason, send your written request for a refund to the address below, together with the original dated store receipt showing the price you paid. Please allow 6-8 weeks for processing.

**GUARANTEED
TO WORK OR YOUR
MONEY BACK**

STOP. READ ENTIRE LABEL BEFORE USE.

DIRECTIONS FOR USE

It is a violation of Federal law to use this product in a manner inconsistent with its labeling. **Never use indoors.**

Do not water the treated area to the point of runoff.

Do not make applications during rain.

All outdoor applications must be limited to spot or crack-and-crevice treatments only, except for the following permitted uses:

1. Treatment to soil or vegetation around structures
2. Applications to lawns, turf and other vegetation

All outdoor applications to impervious surfaces such as sidewalks, driveways, patios, porches and structural surfaces (such as windows, doors and eaves) are limited to spot and crack-and-crevice applications only.

Application is prohibited directly into sewers or drains, or to any area like a gutter where drainage to sewers, storm drains, water bodies or aquatic habitat can occur. Do not allow the product to enter any drain during or after application.

WASPS, HORNETS & YELLOW JACKETS

1. Apply at sunset when insects are least active.
2. Stand a safe distance from the nest. Don't stand directly underneath.
3. Shake can well before each use. Aim spray away from person. Push button to spray.
4. Spray the nest until soaked. This product's powerful spray will also kill insects that return to the nest over the next few days.
5. Wait at least 24 hours before removing the nest.

Use of this product on evergreen and Holly is not recommended as damage may result.

This product is non-staining to most home siding depending on age and cleanliness. Before using in areas where the spray may contact home siding, test in an inconspicuous area and recheck in a few hours.

OTHER PESTS

Tent Caterpillars: Apply in the late afternoon or evening when caterpillars have returned to their tents. Soak tents on all sides. **Scorpions:** Stand at a safe distance and use the power of the jet spray to reach and knock the scorpion. **Ants:** Spray trails, nest and point of entry. Spray on ants where possible.

USE TIPS

- If it's windy, stand with the wind at your back to avoid spray drift.
- Do not use this product in or on electrical equipment due to the possibility of shock hazard.

STORAGE AND DISPOSAL

Storage: Store in cool, dry area away from heat or open flame. **Disposal:** Do Not Puncture or Incinerate! If empty: Place in trash or offer for recycling if available. If partly filled: Call your local solid waste agency for disposal instructions.

PRECAUTIONARY STATEMENTS**Hazards to Humans and Domestic Animals**

CAUTION. Avoid contact with skin, eyes or clothing. Wash thoroughly with soap and water after handling.

First Aid

If **swallowed:** Immediately call a Poison Control Center or doctor. Do not induce vomiting unless told to do so by a Poison Control Center or doctor. Do not give any liquid to the person. Do not give anything by mouth to an unconscious person. If on **skin or clothing:** Take off contaminated clothing. Rinse skin immediately with plenty of water for 15-20 minutes. Call a Poison Control Center or doctor for treatment advice.

Have the product container with you when calling a Poison Control Center or doctor, or going for treatment.

Note to Physician: Contains petroleum distillates – vomiting may cause aspiration pneumonia.

Environmental Hazards

This pesticide is toxic to fish. Do not apply directly to water.

Physical Hazards

Contents under pressure. Do not use or store near heat or open flame. Do not puncture or incinerate container. Exposure to temperatures above 130°F may cause bursting.

NOTICE: To the extent consistent with applicable law, buyer assumes all responsibility for safety and use not in accordance with directions.

QUESTIONS OR COMMENTS?

Call 1-800-887-3524 or visit our website at www.blackflag.com

Distributed by Chemisco, Division of United Industries Corporation

PO Box 142642, St. Louis, MO 63114-0642

EPA Reg. No. 9688-190 EPA Est. Nos. 9688-MO-1(U), 3657-WI-2(G), 58996-MO-1(AE),

11623-GA-1(C), 11623-GA-3(CD). Circled letter is first letter of lot number.

11-12022 © 2017 UIC



Federal regulations prohibit CFC propellants in aerosols.

ALTO. LEA TODA LA ETIQUETA ANTES DE USAR.

MODO DE EMPLEO

Se considera una violación a la ley federal usar este producto de una manera que no sea la indicada en la etiqueta. **No lo use nunca en espacios interiores.**

No riegue la zona tratada hasta el punto de escurrimiento.

No realice aplicaciones durante lluvias.

Todas las aplicaciones en espacios exteriores deben limitarse a tratamientos localizados o para tratar grietas y rajaduras exclusivamente, salvo los siguientes usos permitidos:

1. Tratamiento del suelo o vegetación alrededor de estructuras
2. Aplicaciones a céspedes y otra vegetación

Todas las aplicaciones en espacios exteriores a superficies impermeables como aceras, caminos de entrada de automóviles, patios, porches y superficies estructurales (como ventanas, puertas y aleros) se limitan a aplicaciones localizadas y para el tratamiento de grietas y rajaduras exclusivamente.

Se prohíbe la aplicación directa a alcantarillas o drenajes, así como a cualquier zona similar a una cuneta en la que pueda producirse el drenaje a alcantarillas, drenajes pluviales, masas de agua o hábitats acuáticos. No permita que el producto entre en ningún drenaje durante o después de su aplicación.

AVISPAS, AVISPONES Y AVISPAS CON PINTAS AMARILLAS

1. Aplique al atardecer cuando los insectos están menos activos.
2. Párese a una distancia segura del nido. No se pare directamente debajo del nido.
3. Agite bien la lata antes de cada uso. Dirija el rocío lejos de las personas. Presione el botón para rociar.
4. Rocíe el nido hasta que esté empapado. El poderoso rocío de este producto también matará a aquellos insectos que regresen al nido durante los días siguientes a la aplicación.
5. Espere por lo menos 24 horas antes de retirar el nido.

No se recomienda usar este producto en plantas de hoja perenne ni en acebo, debido a que puede provocar daños.

Este producto en general no mancha la mayoría de los revestimientos del hogar, dependiendo de la antigüedad y limpieza de los mismos. Antes de utilizarlo en lugares donde el rocío pueda entrar en contacto con el revestimiento del hogar, pruébelo en un lugar que no sea muy visible y verifique su efecto unas horas más tarde.

OTROS INSECTOS NOCIIVOS

Gusanos tenderos: Aplíquelo al atardecer o al anochecer cuando los gusanos han regresado a su morada. Empape las moradas por todos los lados. **Alacranes:** Párese a una distancia segura y utilice la potencia del chorro de rocío para alcanzar y cubrir al alacrán. **Hormigas:** Rocíe los caminos, el hormiguero y la entrada. Rocíe las hormigas cuando sea posible.

CONSEJOS SOBRE EL USO

- Si hay viento, párese con el viento a sus espaldas para evitar el arrastre del rocío.
- No utilice este producto en, ni sobre, equipos eléctricos debido a la posibilidad de choque eléctrico.

ALMACENAMIENTO Y ELIMINACIÓN

Almacenamiento: Guarde en un lugar fresco y seco, lejos del calor o del fuego. **Eliminación:** No lo incinerar en! Si está vacío: Tirelo en la basura u órzcalo para reciclar, si existe esa opción. Si está parcialmente vacío: Llame a su servicio de eliminación de desechos más cercano para obtener instrucciones de eliminación.

DECLARACIONES PREVENTIVAS**Riesgos para los seres humanos y los animales domésticos**

PRECAUCIÓN. Evite el contacto con la piel, los ojos o la ropa. Después de manipularlo, lávese muy bien con agua y jabón.

Primeros Auxilios

Si se **ingiere:** Llame inmediatamente a un centro de control de envenenamientos o a un médico. No induzca el vómito a menos que así se lo indique un centro de control de envenenamientos o un médico. No administre nada de líquido a la persona. No administre nada por la boca a una persona que haya perdido el conocimiento. Si **entra en contacto con la piel o la ropa:** Quítese la ropa contaminada. Lave inmediatamente la piel con abundante agua durante 15 a 20 minutos. Llame a un centro de control de envenenamientos o a un médico para recibir instrucciones de tratamiento.

Cuando llame a un centro de control de envenenamientos o a un médico, o intente obtener tratamiento, tenga a la mano el envase del producto.

Nota para el médico: Contiene destilados de petróleo – los vómitos pueden causar neumonía por aspiración.

Riesgos para el medio ambiente

Este pesticida es tóxico para los peces. No lo aplique directamente al agua.

Riesgos Físicos

Contenido bajo presión. No lo use ni guarde cerca de una fuente de calor ni del fuego. No perforar ni incinerar el envase. La exposición a temperaturas superiores a 130°F puede causar explosiones.

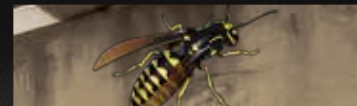
NOTA: Hasta el grado que sea compatible con la legislación pertinente, el comprador asume toda la responsabilidad para seguridad y uso que no estén de acuerdo con las instrucciones.

¿Preguntas o comentarios? Llame al 1-800-887-3524.

FPO UPC

8 91549 11036 3

UP TO
29 FT
JET SPRAY



**ELIMINATES
THE NEST
KILLS ON CONTACT**

- LONG LASTING
- NO OILY RESIDUE

Active Ingredients:
Prallethrin 0.025%
Lambda Cyhalothrin 0.010%
Other Ingredients** 99.965%
**Contains petroleum distillates.
*For terms of guarantee, see back.

Net Wt 14 oz (396 g)

KEEP OUT OF REACH OF CHILDREN

CAUTION

See back for additional precautionary statements.

MANTÉNGASE FUERA DEL ALCANCE DE LOS NIÑOS

PRECAUCIÓN

Consulte la parte posterior para conocer las declaraciones preventivas adicionales.