

Battery Operated Sprayer with Wand



WEED & GRASS KILLER PLUS FastAct® SELECT



MATA MALEZAS Y GRAMAS

- RAINPROOF IN 10 MINUTES
- VISIBLE RESULTS IN 3 HOURS

Keep Out of Reach of Children

CAUTION See back panel booklet for additional precautionary statements.

Mantener Fuera del Alcance de los Niños

PRECAUCIÓN Vea declaraciones adicionales de precaución en el reverso del panel de la etiqueta.

ACTIVE INGREDIENTS	
Glyphosate, isopropylamine salt	2.0%
Diquat dibromide	0.11%
OTHER INGREDIENTS	97.89%
TOTAL	100.00%
Contains 0.1 pound per US gallon of glyphosate acid.	

PPN 100157L1-2

**2D
CODE**

LB4081

NET 1.33 GALLONS (1 GAL, 42 FL OZ)



**Roundup® Ready-To-Use Weed
& Grass Killer Plus FastAct® Select**

**Roundup® Mata Malezas y Gramas
Listo para Usar con FastAct® Select**

***CONSUMER GUARANTEE**

If for any reason you are not satisfied after using this product, simply send us original proof of purchase and we will refund the purchase price.

Roundup® Lawn & Garden products have the best solutions to your toughest weed problems. Visit the Roundup website, www.roundup.com, to learn more about the Roundup brand family of products. For weeds in your lawn, try Roundup® For Lawns.

***GARANTÍA PARA EL CONSUMIDOR**

Si por algún motivo usted no queda satisfecho después de usar este producto, simplemente envíenos el comprobante de venta original y reembolsaremos el precio de compra.

Los productos Roundup® para el césped y jardín proveen las mejores soluciones a sus problemas de malezas más difíciles. Visite el sitio web de Roundup, www.roundup.com, para conocer más sobre la familia de productos de la marca Roundup. Para las malezas en su césped, pruebe Roundup® For Lawns.

DID YOU KNOW?

- Spray the leaves to kill the root.
- Glyphosate targets an enzyme found in plants but not in people or pets.



OPEN ABRA

©2017 Monsanto Company
Produced for Monsanto Company
Lawn & Garden Products
P.O. Box 418
Marysville, OH 43041
www.roundup.com

EPA Reg. No. 71995-56
EPA Est. 239-IA-3', 239-MS-001^M
Superscript is first letter of lot number
Assembled in USA

This bottle may contain an anti-theft device, either inside or on the back of the bottle. It does not affect product performance.

PPN 30157R2-1X2

2D code

100% SIZE
12-digit UPC-A
(non-suppressed)
For Position Only

0 70183 58070 5

.6310

PRODUCT FACTS

KILLS ALL TYPES OF WEEDS & GRASSES

Container covers up to 400 sq ft. For outdoor residential use.

HOW IT WORKS

Glyphosate enters plants through the foliage and moves systemically to the roots. Glyphosate kills the weeds by stopping the function of an essential enzyme found in plants, but not humans or animals. Weeds die, roots and all. Kills only what you spray. Any product not absorbed by plant breaks down without moving in or on the soil to untreated plants. Both glyphosate and diquat cause weeds to begin to yellow and wilt within 3 hours with complete kill in 1 to 2 weeks. Individual results may vary.

WHERE TO USE

- On patios, walkways, & driveways, gravel, or mulch beds
- Around flower beds
- Around shrubs & trees
- Along fences
- Edging around foundations and retaining walls
- On wooded or vacant lots
- Plus other areas where weeds are a problem

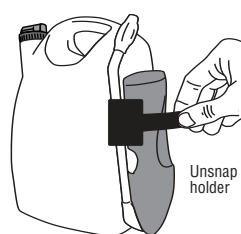
DIRECTIONS FOR USE

It is a violation of Federal law to use this product in a manner inconsistent with its labeling. Always read and follow label directions.

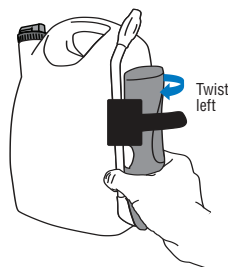
HOW TO ASSEMBLE AND USE INSTRUCTIONS

1. Remove

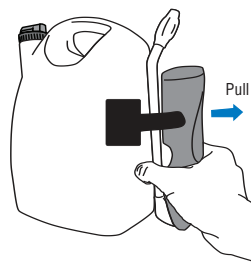
- Remove wand from side clip.



Unsnap holder



Twist left



Pull

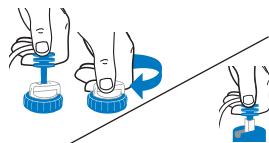


- Remove protective strip from battery compartment to activate batteries.



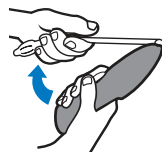
- Pull connector by slightly twisting from holder and unwrap hose completely.

2. Connect



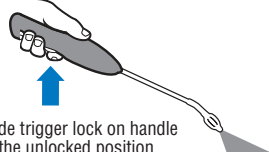
- Insert plug at end of hose into knob or spout on cap. Turn knob to ON or flip up spout until fully upright. Flip-up spout must remain up while spraying.

3. Extend



- Flip open wand until it clicks and locks into position.

4. Spray



- Slide trigger lock on handle to the unlocked position.
- Twist nozzle to desired spray pattern.
- Point nozzle away from body and hold trigger for continuous spray.

Important Use Information: Do not submerge in water. When storing sprayer for long periods, remove batteries.

To Replace Batteries: Open battery compartment at bottom of wand. Remove used batteries and replace with new AA alkaline batteries in correct position as marked inside battery compartment. Securely close battery compartment door. Always use a complete set of the same type when replacing batteries. Best performance is achieved with alkaline batteries. Never mix alkaline, carbon-zinc or rechargeable batteries. Dispose of used batteries according to manufacturer's instructions or in household trash.

HOW TO APPLY

- Follow illustrations and/or instructions in the How to Assemble and Use Instructions section to prime the sprayer.
- Spray the weeds or grasses you want to kill until **thoroughly wet**.
- When spot treating weeds around desirable plants, shield plants from drift with a sheet of cardboard or plastic. If desirable plants are sprayed accidentally, rinse off immediately with water.

IMPORTANT

- **Spray only when air is calm to prevent drift to desirable plants.** Apply in a manner to minimize or avoid spray drift.
- **Do not spray plants or grasses you like – they will die.** Not recommended for spot weed control in lawns since this product kills lawn grasses.

WHEN TO APPLY

- Apply when weeds are actively growing.
- For best results, apply during warm, sunny weather above 60° F to accelerate systemic movement from foliage to roots. Product is effective when applications are made under cool and cloudy conditions as low as 50° F.
- **RAINPROOF:** Rain or watering 10 minutes after application will NOT wash away effectiveness.
- Apply when weeds are small and before seeds form.
- Established hard to kill weeds may require a repeat application.

Application Restrictions:

Do not apply this product in a way that will contact any person or pet, either directly or through drift. It is not allowed that this product be used in a manner that can result in accidental exposure or movement beyond intended areas of use (i.e. neighboring yards, fence lines, etc.) due to drift. Only persons applying this product may be in the area during application.

User Safety Recommendations:

- Users should wash hands before eating, drinking, chewing gum, using tobacco, or using the toilet.
- Users should remove clothing immediately if pesticide gets inside. Then wash thoroughly and put on clean clothing.
- Users should remove protective equipment immediately after handling this product. Wash the outside of gloves before removing. As soon as possible, wash thoroughly and change into clean clothing.
- Wash clothing and protective equipment exposed to this product in detergent and hot water. Keep such items and wash separately from other laundry.

WHEN TO REPLANT

- All ornamental flowers, trees and shrubs may be planted at least **1 day after** application.
- Lawn grasses, herbs, vegetables and fruits may be planted at least **3 days after** application.

HOW TO REFILL

Add the pre-measured bottle (7 fl oz) of Roundup® Concentrate Weed & Grass Killer Plus FastAct® Select then fill with water slowly to avoid foaming.

STORAGE AND DISPOSAL

PESTICIDE STORAGE: Turn knob on cap to OFF or flip spout down. **NO NEED TO DISCONNECT SPRAYER HOSE FROM CAP.** Completely dispense product in sprayer prior to storage. Close nozzle on wand sprayer. Engage trigger lock. Flip the wand closed and place back in side clip. Store product in its original container, in a secure area away from sunlight. Keep from freezing. If frozen, allow to thaw and shake before using.

PESTICIDE DISPOSAL: Nonrefillable container. Do not reuse or refill this container unless the directions for use allow a concentrated product to be diluted in or ready-to-use product to be poured directly into the container. Reuse or refill this container according to the directions contained in the HOW TO REFILL section. **If Empty:** Rinse thoroughly and place in trash or offer for recycling if available. **If Partly Filled:** Call your local solid waste agency for disposal instructions. Never place unused product down any indoor or outdoor drain.

PRECAUTIONARY STATEMENTS

HAZARDS TO HUMANS & DOMESTIC ANIMALS

Keep Out of Reach of Children



CAUTION: Causes moderate eye irritation. Avoid contact with eyes or clothing. Wash thoroughly with soap and water after handling.

Entry Restrictions: Do not allow people or pets to enter the treated area until spray has dried.

FIRST AID

IF IN EYES • Hold eye open and rinse slowly and gently with water for 15-20 minutes. Remove contact lenses, if present, after first 5 minutes, then continue rinsing eyes.
• Call a poison control center or doctor for additional treatment advice.

EMERGENCY MEDICAL INFORMATION: Have the product container or label with you when calling a poison control center or doctor, or going for treatment. You may contact 1-800-246-7219 for emergency medical treatment information. This product is identified as **Roundup® Ready-To-Use Weed & Grass Killer Plus FastAct® Select**, EPA Reg. No. 71995-56.

ENVIRONMENTAL HAZARDS

To protect the environment, do not allow pesticide to enter or run off into storm drains, drainage ditches, gutters or surface waters. Applying this product in calm weather and when rain is not predicted for the next 24 hours will help to ensure that wind or rain does not blow or wash pesticide off the treatment area. This product is toxic to aquatic invertebrates. Do not apply directly to water. Do not contaminate water when cleaning equipment or disposing of equipment wash waters.

NOTICE: To the extent consistent with applicable law, buyer assumes all responsibility for safety and use not in accordance with directions.

Español



Roundup® Mata Malezas y Gramas Listo para Usar con FastAct® Select

DATOS DEL PRODUCTO

ELIMINA TODO TIPO DE MALEZAS Y GRAMAS

Envase para tratar hasta 400 pies². Para uso en exteriores de áreas residenciales.

CÓMO FUNCIONA

El glifosato entra a las plantas a través del follaje y se mueve por todo el sistema hasta las raíces. El glifosato mata las malezas al detener la función de una enzima esencial que se encuentra en las plantas, pero no en los humanos ni en los animales. Las malezas mueren, con todo y raíz. Elimina sólo lo que usted rocía. El producto no absorbido por las plantas se descompone sin alterar la tierra de las plantas sin tratar. Por acción del glifosato y el dicuat las malezas comienzan a ponerse amarillentas y se marchitan en 3 horas, y se produce la eliminación completa en 1 a 2 semanas. Los resultados individuales pueden variar.

DÓNDE USAR

- En patios, senderos, caminos de entrada de automóviles, grava o lechos de mantillo
- Alrededor de lechos de flores
- Alrededor de árboles y arbustos
- A lo largo de cercas
- Bordes alrededor de cimientos y muros de contención
- En lotes baldíos o boscosos
- Además de otras áreas donde hay problema de malezas

INSTRUCCIONES DE USO

Utilizar este producto de modo inconsistente con las declaraciones de su etiqueta constituye una violación de las leyes federales. Siempre lea y siga las indicaciones de la etiqueta.

INSTRUCCIONES PARA ENSAMBLAR Y USAR

1. Retire

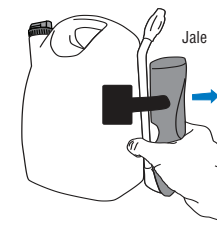
- Retire la varilla del sujetador lateral.



Abra el sostenedor



Gírelo a la izquierda



Jale

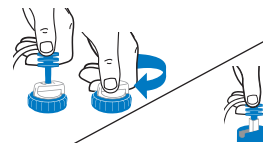


- Quite la tira protectora del compartimento de las pilas para activarlas.



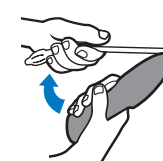
- Jale el conector girándolo ligeramente para sacarlo del soporte y desenrolle completamente la manguera.

2. Conéctelo



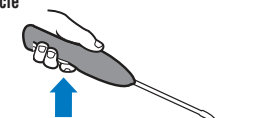
- Inserte el conector al final de la manguera en la perilla o la boquilla de la tapa. Gire la perilla a la posición ON (Abierto) o abra la boquilla hasta una posición completamente vertical. La boquilla debe permanecer hacia arriba mientras está rociando.

3. Extiéndala



- Abra la varilla hasta que haga clic y quede firmemente asegurada en su lugar.

4. Rocíe



- Deslice el seguro del gatillo en el mango de la varilla a la posición de desbloqueo.
- Gire la boquilla a la posición deseada del patrón de rocío.
- Apunte la boquilla en dirección opuesta al cuerpo y sostenga el gatillo para obtener un rociado continuo.

Información importante sobre el uso: No lo sumerja en agua. Quite las pilas cuando guarde el rociador durante periodos prolongados.

Para reemplazar las pilas: Abra el compartimento de las pilas que está localizado en la parte inferior de la varilla. Quite las pilas usadas, y reemplácelas con pilas alcalinas AA nuevas colocándolas en la posición correcta, tal como está marcado en el interior del compartimento de las pilas. Cierre bien la tapadera del compartimento de las pilas. Cuando cambie las pilas use siempre un juego completo del mismo tipo. Con las pilas alcalinas se logra un rendimiento mejor. Nunca mezcle pilas alcalinas, de carbón y zinc, o recargables. Siga las instrucciones del fabricante para deshacerse de las pilas usadas o tírelas en la basura de la casa.

CÓMO APLICAR

- Siga las ilustraciones e instrucciones en la sección Instrucciones para ensamblar y usar, para cebar el rociador.
- Rocíe las malezas o gramas que desee eliminar hasta **mojarlas completamente**.
- Al aplicar un tratamiento localizado cerca de plantas que no desee eliminar, proteja dichas plantas de la diseminación con una lámina de cartón o de plástico. Si rocía accidentalmente las plantas que desee conservar, lávelas inmediatamente con agua.

¡IMPORTANTE!

- **Rocíe solo cuando no haya viento para evitar que el producto sea arrastrado hasta las plantas que desea conservar.** Aplique de manera que evite o reduzca al mínimo la cantidad de rocío arrastrado.
- **No rocíe las plantas o gramas que desee conservar, pues morirán.** No se recomienda para el control localizado de malezas en céspedes, ya que este producto elimina la grama del césped.

CUÁNDO APLICAR

- Aplique cuando las malezas estén creciendo activamente.
- Para obtener los mejores resultados, aplique durante clima cálido y soleado, arriba de 60° F para acelerar el movimiento sistémico desde el follaje hasta las raíces. El producto es efectivo cuando se realizan aplicaciones bajo condiciones de nubosidad y temperatura fresca tan bajas como 50° F.
- **A PRUEBA DE LLUVIA:** La lluvia o el riego 10 minutos después de la aplicación NO eliminarán su eficacia.
- Aplique cuando las malezas sean pequeñas y antes de formarse las semillas.
- Pueda que las malezas difíciles de eliminar necesiten una segunda aplicación.

Restricciones de aplicación:

No aplique este producto de tal forma que entre en contacto con alguna persona o mascota, ya sea directamente o por su diseminación. Prohibido usar este producto de modo que pueda acarrear un contacto accidental o su traslado hasta áreas más allá de las que se pretende tratar (p. ej., patios vecinos, bordes de vallas, etc.) si es arrastrado por el viento. Mantenga a las personas y las mascotas alejadas del área durante la aplicación.

Recomendaciones de seguridad para los usuarios:

- Los usuarios deben lavarse las manos antes de comer, beber, masticar chicle, consumir tabaco o usar el baño.
- Los usuarios deben quitarse la ropa de inmediato si les cae dentro pesticida, para luego lavarse bien y ponerse ropa limpia.
- Los usuarios deben quitarse el equipo de protección inmediatamente después de manejar este producto. Lave la parte exterior de los guantes antes de quitárselos. Lávese muy bien y póngase ropa limpia tan pronto como sea posible.
- Lave la ropa y el equipo de protección expuesto a este producto en detergente y agua caliente. Estos artículos deben guardarse y lavarse separado del resto de la ropa sucia.

CUÁNDO REPLANTAR

- Todas las flores, árboles y arbustos ornamentales pueden plantarse por lo menos **1 día después** de la aplicación.
- Se puede plantar césped, hierbas, vegetales y plantas frutales por lo menos **3 días después** de la aplicación.

CÓMO RELLENAR

Añadir la botella premedida (7 onzas líquidas) del Concentrado Roundup® Mata Malezas y Gramas con FastAct® Select y luego llénelo con agua lentamente para evitar la formación de espuma.

ALMACENAMIENTO Y ELIMINACIÓN

ALMACENAMIENTO DEL PESTICIDA: Gire la perilla de la tapa a la posición OFF o coloque la boquilla hacia abajo. **NO NECESITA DESCONECTAR LA MANGUERA DEL ROCIADOR DE LA TAPA.** Utilice completamente el producto en el rociador antes de almacenar. Cierre la boquilla de la varilla del rociador. Active el seguro del gatillo. Cierre la varilla de rociado y colóquela de vuelta en el sujetador lateral. Guarde el producto en el envase original en un lugar seguro lejos y alejado de la luz directa del sol. Proteja del congelamiento. Si se congela, deje que se descongele y agítelo bien antes de usarlo.

ELIMINACIÓN DEL PESTICIDA Y MANEJO DEL ENVASE: Este envase no se puede rellenar. No vuelva a usar o rellenar este envase a menos que las instrucciones de uso permitan que un producto concentrado o listo para usar distinto se pueda echar directamente o diluir en el envase. Este envase se puede reutilizar o rellenar de acuerdo con las instrucciones contenidas en la sección CÓMO RELLENAR. **Si está vacío:** Colóquelo en la basura u ofrézcalo para reciclaje, si está disponible. **Si está parcialmente lleno:** Llame a su agencia local de desechos sólidos para obtener instrucciones de eliminación. Nunca elimine el producto sin usar en ningún drenaje interior o exterior.

AVISOS DE PRECAUCIÓN

RIESGOS PARA HUMANOS Y ANIMALES DOMÉSTICOS

Mantener Fuera de Alcance de los Niños



PRECAUCIÓN: Causa irritación moderada a los ojos. Evite el contacto con los ojos o la ropa. Lávese muy bien con agua y jabón después de manipularlo.

Restricciones de acceso: No permita que entren personas ni mascotas al área tratada hasta que el rocío haya secado.

PRIMEROS AUXILIOS

SI ENTRA EN LOS OJOS

- Mantenga el ojo abierto y enjuague lenta y suavemente con agua durante 15 a 20 minutos. Si tiene lentes de contacto, quítelos después de lavarse los primeros 5 minutos y continúe lavando los ojos.
- Llame a un centro de control de envenenamientos o a un médico para obtener información adicional sobre tratamiento.

INFORMACIÓN MÉDICA DE EMERGENCIA: Tenga con usted el envase o etiqueta del producto cuando llame al centro de control de envenenamientos o al médico, o acuda al tratamiento. Puede llamar al 1-800-246-7219 para obtener información sobre tratamiento médico de emergencia. Este producto se ha identificado como **Roundup® Mata Malezas y Gramas Listo para Usar con FastAct® Select, EPA Reg. No. 71995-56.**

RIESGOS AMBIENTALES: Para proteger el ambiente, no permita que el pesticida entre o se escurra en drenajes pluviales, zanjas de drenaje, cunetas o aguas superficiales. Aplicar este producto en clima tranquilo cuando no haya pronóstico de lluvia en las siguientes 24 horas ayudará a asegurarse de que el viento, o la lluvia no soplen o laven el pesticida fuera del área de tratamiento. Este producto es tóxico para los invertebrados acuáticos. No aplique directamente en el agua. No contamine el agua al limpiar el equipo ni al deshacerse del agua que use para lavarlo.

ADVERTENCIA: En la medida contemplada por las leyes aplicables, el comprador asume toda responsabilidad de la seguridad y uso que no sea de acuerdo con las instrucciones.



**Roundup® Ready-To-Use
Weed & Grass Killer Plus
FastAct® Select**

**Roundup® Mata Malezas y Gramas
Listo para Usar con FastAct® Select**

PRECAUTIONARY STATEMENTS

HAZARDS TO HUMANS & DOMESTIC ANIMALS

Keep Out of Reach of Children



CAUTION: Causes moderate eye irritation. Avoid contact with eyes or clothing. Wash thoroughly with soap and water after handling.

Entry Restrictions: Do not allow people or pets to enter the treated area until spray has dried.

FIRST AID

IF IN EYES • Hold eye open and rinse slowly and gently with water for 15-20 minutes. Remove contact lenses, if present, after first 5 minutes, then continue rinsing eyes.
• Call a poison control center or doctor for additional treatment advice.

EMERGENCY MEDICAL INFORMATION: Have the product container or label with you when calling a poison control center or doctor, or going for treatment. You may contact 1-800-246-7219 for emergency medical treatment information. This product is identified as **Roundup® Ready-To-Use Weed & Grass Killer Plus FastAct® Select, EPA Reg. No. 71995-56.**

ENVIRONMENTAL HAZARDS: To protect the environment, do not allow pesticide to enter or run off into storm drains, drainage ditches, gutters or surface waters. Applying this product in calm weather and when rain is not predicted for the next 24 hours will help to ensure that wind or rain does not blow or wash pesticide off the treatment area. This product is toxic to aquatic invertebrates. Do not apply directly to water. Do not contaminate water when cleaning equipment or disposing of equipment wash waters.

STORAGE AND DISPOSAL

PESTICIDE STORAGE: Turn knob on cap to OFF or flip spout down. **NO NEED TO DISCONNECT SPRAYER HOSE FROM CAP.** Completely dispense product in sprayer prior to storage. Close nozzle on wand sprayer. Engage trigger lock. Flip the wand closed and place back in side clip. Store product in its original container, in a secure area away from sunlight. Keep from freezing. If frozen, allow to thaw and shake before using.

PESTICIDE DISPOSAL: Nonrefillable container. Do not reuse or refill this container unless the directions for use allow a concentrated product to be diluted in or ready-to-use product to be poured directly into the container. Reuse or refill this container according to the directions contained in the HOW TO REFILL section. **If Empty:** Rinse thoroughly and place in trash or offer for recycling if available. **If Partly Filled:** Call your local solid waste agency for disposal instructions. Never place unused product down any indoor or outdoor drain.



**Questions, Comments or Information
Preguntas, Comentarios o Información**

**1-800-246-7219
www.roundup.com**

©2017 Monsanto Company
Produced for Monsanto Company
Lawn & Garden Products
P. O. Box 418
Marysville, OH 43041
EPA Reg. No. 71995-56
EPA Est. 239-1A-3¹, 239-MS-001^M
^SSuperscript is first letter of lot number.

Roundup, Roundup and Design, and FastAct are registered trademarks of Monsanto Technology LLC. Comfort Wand is used under license.

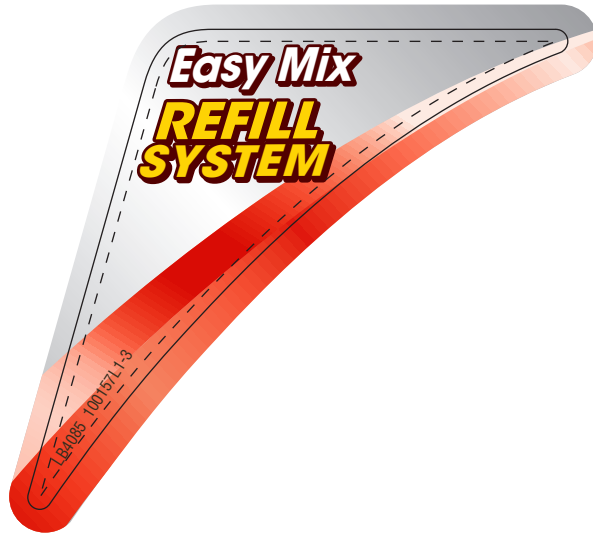
For a list of patents, if any, covering this product or its use, please go to www.monsantotechnology.com/lawnandgarden.

Assembled in USA

LB10632

30157B2-1X2¹

Resealable Label for Directions & Precautions /
Etiqueta resellable de instrucciones y avisos de precaución.



COMFORT WAND[®]

CONTINUOUS SPRAY



PPN 21177T3-76

LB13909



ALWAYS
lock after
use.



L82447

PPN 100022L2-94