

Quick Connect Trigger



WEED & GRASS KILLER PLUS WEED PREVENTER II

MATA MALEZAS Y GRAMAS CON PREVENCIÓN DE MALEZAS II



- RAINPROOF IN 10 MINUTES
- VISIBLE RESULTS IN 3 HOURS

Keep Out of Reach of Children

CAUTION See back panel booklet for additional precautionary statements.

Mantener Fuera del Alcance de los Niños

PRECAUCIÓN Vea los avisos adicionales de precaución en el panel posterior.

ACTIVE INGREDIENTS:	
Glyphosate, isopropylamine salt [†]	1.00%
Pelargonic acid and related fatty acids ...	2.00%
Imazapic, ammonium salt ^{††}	0.017%
OTHER INGREDIENTS	96.983%
TOTAL	100.00%

[†]Contains 0.06 lb. glyphosate acid equivalent and ^{††}0.001 lb. imazapic acid equivalent per US gallon.

2D
Code

LB8594

NET 1 GAL (128 FL OZ/3.78L)

PPN 100022P7-51

DÓNDE NO USAR

- NO ROCÍE las plantas o gramas que desee conservar, pues morirán.
- NO LO UTILICE en céspedes o para renovación del césped, pues este producto también evita el crecimiento del césped que se desea conservar.
- NO LO UTILICE en la preparación de jardines de vegetales o alrededor de frutas, y vegetales.
- NO ROCIAR alrededor de plantas jóvenes, en áreas de jardín, o en áreas que se plantarán o sembrarán en los próximos 4 meses.
- NO ROCIAR al lado de una cerca si del otro lado están creciendo plantas y gramas que no desea eliminar.

NOTA: Para controlar las malezas en estas áreas, utilice un producto registrado ante la EPA y aprobado para los sitios de uso antes mencionados, tales como Roundup® Mata Malezas y Gramas Listo para Usar III.

CÓMO APLICAR

- Ajuste la boquilla del rociador a la posición deseada del patrón de rocío.
- Rocíe las malezas existentes Y toda el área circundante propensa a las malezas que usted desea mantener libre de malezas por hasta 4 meses. Rocíe el área hasta que se **humedezca completamente**.
- Cuando rocíe alrededor de la base de plantas ornamentales, arbustos o árboles que estén **bien establecidos** (que tengan por lo menos 6 meses de edad), proteja de la deriva dichas plantas que desea conservar con una lámina de cartón o plástico. Si rocía accidentalmente las plantas que desea conservar, lávelas inmediatamente con agua.

CUÁNDO APLICAR

- Para obtener los mejores resultados, aplique durante clima cálido y soleado arriba de 60°F.
- Rocíe cuando el aire se encuentre calmo para evitar la diseminación a plantas que desee conservar.
- A PRUEBA DE LLUVIA: La lluvia o el riego 10 minutos después de la aplicación NO eliminarán su eficacia.
- Espere al menos 2-3 meses antes de volver a rociar un área ya tratada, a menos que aparezcan nuevas malezas, en cuyo caso puede volver a rociar según sea necesario.

CUÁNDO REPLANTAR

Se pueden sembrar o plantar todas las plantas de macizo ornamentales (anuales y perennes), árboles, arbustos, tepes y semillas **4 meses** después de la aplicación.

CÓMO RELLENAR

Este envase y rociador puede ser reutilizado. Para rellenar este envase vacío, vierta el producto cuidadosa y directamente desde el envase de Roundup® Listo para Usar Control Prolongado Mata Malezas y Gramas con Prevención de Malezas II designado como el envase para rellenar listo para usar. NO agregue agua.

ALMACENAMIENTO Y ELIMINACIÓN

ALMACENAMIENTO DEL PESTICIDA: Gire la perilla de la tapa a la posición OFF o coloque la boquilla hacia abajo. **NO NECESITA DESCONECTAR LA MANGUERA DEL ROCIADOR DE LA TAPA.** Utilice completamente el producto del rociador antes de almacenar. Cierre la boquilla del rociador con gatillo. Coloque el rociador de vuelta en el sujetador lateral. Guarde el producto en el envase original en un lugar seguro lejos y alejado de la luz directa del sol. Proteja del congelamiento. Si se congela, deje que se descongele y agítelo bien antes de usarlo.

ELIMINACIÓN DEL PESTICIDA Y MANEJO DEL ENVASE: Este envase no se puede rellenar. No vuelva a usar o rellenar este envase a menos que las instrucciones de uso permitan que un producto concentrado o listo para usar distinto se pueda echar directamente o diluir en el envase. Este envase se puede reutilizar o rellenar de acuerdo con las instrucciones contenidas en la sección CÓMO RELLENAR. **Si está vacío:** Colóquelo en la basura y ofrézcalo para reciclaje, si está disponible. **Si está parcialmente lleno:** Llame a su agencia local de desechos sólidos para obtener instrucciones de eliminación. Nunca elimine el producto sin usar en ningún drenaje interior o exterior.

AVISOS DE PRECAUCIÓN

RIESGOS PARA HUMANOS Y ANIMALES DOMÉSTICOS

Mantener Fuera de Alcance de los Niños

PRECAUCIÓN: Causa irritación moderada en los ojos. Evite el contacto con los ojos o la ropa. Lávese completamente con agua y jabón después de usarlo.

Las personas y las mascotas no deben tocar las plantas tratadas ni entrar a las áreas tratadas hasta después que se haya secado el rocío.



PRIMEROS AUXILIOS

- SI ENTRA EN LOS OJOS**
- Mantenga el ojo abierto y enjuague lenta y suavemente con agua durante 15 – 20 minutos.
 - Si tiene lentes de contacto, quítelos después de lavarse los primeros 5 minutos y continúe lavando los ojos.
 - Llame al centro de control de envenenamientos o al médico para obtener más recomendaciones sobre tratamiento.

INFORMACIÓN MÉDICA DE EMERGENCIA: Tenga con usted el envase o etiqueta del producto cuando llame al centro de control de envenenamientos o al médico, o acuda al tratamiento. Puede llamar al 1-800-246-7219 para obtener información sobre tratamiento médico de emergencia. Este producto se ha identificado como **Roundup® Listo para Usar Control Prolongado Mata Malezas y Gramas con Prevención de Malezas II, EPA Reg. No. 71995-47.**

RIESGOS AMBIENTALES: Para proteger el ambiente, no permita que el pesticida entre o se escurra en drenajes pluviales, zanjas de drenaje, cunetas o aguas superficiales. Aplicar este producto en clima tranquilo cuando no haya pronóstico de lluvia en las siguientes 24 horas ayudará a asegurarse de que el viento o la lluvia no soplen, o laven el pesticida fuera del área de tratamiento.

ADVERTENCIA: En la medida contemplada por las leyes aplicables, el comprador asume toda responsabilidad por la seguridad y el uso que no sean de acuerdo con las instrucciones.

*GARANTÍA PARA EL CONSUMIDOR

Si por algún motivo usted no queda satisfecho después de usar este producto, simplemente envíenos el comprobante de venta original y reembolsaremos el precio de compra.

Los productos Roundup® para el césped y jardín proveen las mejores soluciones a sus problemas de malezas más difíciles. Visite el sitio web de Roundup, www.roundup.com, para conocer más sobre la familia de productos de la marca Roundup. Para las malezas en su césped, pruebe Roundup® For Lawns

DID YOU KNOW?

People and pets may enter treated area after spray has dried.

Dual-Action Formula Works Two Ways



IMPORTANT!

To prevent new weeds and grasses from growing, YOU MUST SPRAY THE ENTIRE AREA you want to control, NOT JUST the emerged weeds.

1 Kills existing weeds and grasses, roots & all.

2 Prevents new weeds from growing for up to 4 months by creating an invisible barrier in the soil.



OPEN
ABRA

PPN 24022R10-5102

2D code

LB10790

©2017 Monsanto Company
Produced for Monsanto Company
Lawn & Garden Products
P.O. Box 418

Marysville, OH 43041

www.roundup.com

EPA Reg. No. 71995-47

EPA Est. 239-IA-3', 239-MS-001^M

^MSuperscript is first letter of lot number

Assembled in USA.

HOW TO USE

***DO NOT USE:** In areas that will be planted or seeded within 4 months or around un-established plants, shrubs or trees (see booklet for details).

This bottle may contain an anti-theft device, either inside or on the back of the bottle. It does not affect product performance.

100% SIZE
12-digit UPC-A
(non-suppressed)
For Position Only

0 70183 50040 6

1015.

PRODUCT FACTS

KILLS & PREVENTS ALL TYPES OF TOUGH WEEDS & GRASSES FOR UP TO 4 MONTHS.

Container treats up to 300 sq ft.

This product is intended for use in areas where control of vegetation is desired for up to 4 months. It is not for use on lawns, on or around fruits, vegetables, flowers, trees, shrubs or other plants, or over the root zones of desirable vegetation. For outdoor residential use.

HOW IT WORKS

Dual Action Formula Works 2 Ways:

1. Glyphosate is absorbed by the weed's leaves. It moves through the weed to the root, stopping the production of an essential enzyme found in plants, but not in humans or animals. Weeds begin to yellow and wilt within 3 hours, with complete kill in 1 to 2 weeks. Weeds die, roots and all – so they don't grow back.
2. Imazapic prevents new weeds from growing for up to 4 months by creating an invisible barrier in the soil.

IMPORTANT: To prevent new weeds and grasses from growing, YOU MUST SPRAY THE ENTIRE AREA you want to control, NOT JUST the emerged weeds.

DIRECTIONS FOR USE

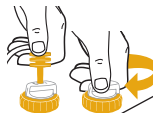
It is a violation of Federal law to use this product in a manner inconsistent with its labeling. Always read and follow label directions.

HOW TO ASSEMBLE AND USE

- 1 Remove sprayer. Pull cord/tubing **ALL THE WAY OUT.**



- 2 Insert plug into knob opening or spout on cap.



- 3 Turn knob to ON or flip up spout until fully upright. Adjust nozzle to the desired spray setting. Flip-up spout must remain up while spraying.



WHERE TO USE

Apply only where you want to kill existing weeds AND prevent future weed growth for up to 4 months, such as:

- On cracks and crevices in driveways, sidewalks, walkways and patios
- Along fences, foundations, retaining walls and curbs
- In mulched beds or around the base of **well-established** (at least 6 months old) plants, shrubs or trees
- Gravel areas
- On parking areas and under decks

NOTE: In heavy clay soils, plant growth may be prevented for more than 4 months. In areas of heavy rainfall, applications every 2-3 months may be necessary. To avoid damage to desirable plants, **DO NOT** apply over the root systems of plants that are not well-established (at least 6 months old).

WHERE NOT TO USE

- DO NOT SPRAY** plants or grasses you like – they will die.
- DO NOT USE** in lawns or for lawn renovation as this product prevents desirable grasses from growing too.
- DO NOT USE** for vegetable garden preparation or in and around fruits and vegetables.
- DO NOT SPRAY** landscaped areas, around young plants or in areas that will be planted or seeded within 4 months.
- DO NOT SPRAY** next to a fence if desirable plants and grasses are growing on the other side.

NOTE: For weed control in these areas use an EPA registered product approved for the use sites listed above, such as Roundup® Ready-To-Use Weed & Grass Killer III.

HOW TO APPLY

- Adjust sprayer nozzle to the desired spray setting.
- Spray the existing weeds **AND** the entire surrounding weed-prone area you want to keep weed free for up to 4 months. Spray the area until **thoroughly wet**.
- When spraying around the base of **well-established** (at least 6 months old) ornamental plants, shrubs or trees, shield desirable plants from drift with a sheet of cardboard or plastic. If desirable plants are accidentally sprayed, rinse off immediately with water.

WHEN TO APPLY

- For best results, apply during warm, sunny weather above 60°F.
- Spray when air is calm to prevent drift to desirable plants.
- RAINPROOF:** Rain or watering 10 minutes after application will NOT wash away effectiveness.
- Wait at least 2-3 months before spraying a previously treated area unless new weeds appear, then re-spray the area as needed.

WHEN TO REPLANT

All ornamental bedding plants (annuals and perennials), trees, shrubs, sod and seed can be planted **4 months after** application.

HOW TO REFILL

This container and sprayer can be reused. To refill this empty container, pour product carefully and directly from the Roundup® Ready-To-Use Extended Control Weed & Grass Killer Plus Weed Preventer II container designated as the ready-to-use refill container. **DO NOT** add water.

STORAGE AND DISPOSAL

PESTICIDE STORAGE: Turn knob on cap to OFF or flip spout down. **NO NEED TO DISCONNECT TRIGGER SPRAYER.** Completely dispense product in sprayer prior to storage. Close nozzle on trigger sprayer. Place sprayer back in side clip. Store product in original container in a safe place away from direct sunlight. Keep from freezing. If frozen, allow to thaw and shake well before using.

PESTICIDE DISPOSAL AND CONTAINER HANDLING: Nonrefillable container. Do not reuse or refill this container unless the directions for use allow a different concentrated or ready-to-use product to be diluted in or poured directly into the container. Reuse or refill this container according to the directions contained in the HOW TO REFILL section. **If Empty:** Place in trash or offer for recycling, if available. **If Partly Filled:** Call your local solid waste agency for disposal instructions. Never place unused product down any indoor or outdoor drain.

PRECAUTIONARY STATEMENTS

HAZARDS TO HUMANS & DOMESTIC ANIMALS

Keep Out Of Reach of Children



CAUTION: Causes moderate eye irritation. Avoid contact with eyes or clothing. Wash thoroughly with soap and water after handling.

People and pets must not touch treated plants or enter treated areas until after spray has dried.

FIRST AID

IF IN EYES

- Hold eye open and rinse slowly and gently with water for 15-20 minutes.
- Remove contact lenses, if present, after first 5 minutes, then continue rinsing eyes.
- Call a poison control center or doctor for treatment advice.

EMERGENCY MEDICAL INFORMATION: Have the product container or label with you when calling a poison control center or doctor, or going for treatment. You may contact 1-800-246-7219 for emergency medical treatment information. This product is identified as Roundup® Ready-To-Use Extended Control Weed & Grass Killer Plus Weed Preventer II, EPA Reg. No. 71995-47.

ENVIRONMENTAL HAZARDS: To protect the environment, do not allow pesticide to enter or run off into storm drains, drainage ditches, gutters or surface waters. Applying this product in calm weather when rain is not predicted for the next 24 hours will help to ensure that wind or rain does not blow or wash pesticide off the treatment area.

NOTICE: To the extent consistent with applicable law, buyer assumes all responsibility for safety and use not in accordance with directions.

* CONSUMER GUARANTEE

If for any reason you are not satisfied after using this product, simply send us original proof of purchase and we will refund the purchase price.

Roundup® Lawn & Garden products have the best solutions to your toughest weed problems. Visit the Roundup website, www.roundup.com, to learn more about the Roundup brand family of products. For weeds in your lawn, try Roundup® For Lawns.

Español



**Roundup® Listo para Usar Control Prolongado
Mata Malezas y Gramas con Prevención de Malezas II**

DATOS DEL PRODUCTO

ELIMINA Y EVITA TODO TIPO DE MALEZAS Y GRAMAS RESISTENTES POR HASTA 4 MESES

Envase para tratar hasta 300 pies².

Este producto está diseñado para usar en áreas donde se desea controlar la vegetación por hasta 4 meses. No es para usar sobre el césped, sobre o cerca de las plantas frutales, hortalizas, flores, árboles, arbustos u otras plantas, ni sobre zonas con raíces de vegetación que no se quiere eliminar. Para uso en exteriores de áreas residenciales.

CÓMO FUNCIONA

La fórmula de acción doble funciona de dos maneras:

1. El glifosato se absorbe a través de las hojas de las malezas. Se mueve por la maleza en dirección a la raíz deteniendo la función de una enzima esencial que se encuentra en las plantas, pero no en humanos o animales. Las malezas comienzan a ponerse amarillentas y se marchitan en 3 horas, y se produce la eliminación completa en 1 a 2 semanas. Las malezas se mueren, con todo y raíces, así que no vuelven a crecer.
2. El imazapic forma una barrera invisible en la tierra que evita el crecimiento de malezas nuevas por hasta 4 meses.

IMPORTANTE: Para evitar el crecimiento de nuevas malezas y gramas, **DEBE ROCIAR TODA EL ÁREA que desee controlar y NO SÓLO las malezas que germinen.**

INSTRUCCIONES DE USO

Utilizar este producto de modo inconsistente con las declaraciones de su etiqueta constituye una violación de las leyes federales. Siempre lea y siga las indicaciones de la etiqueta.

INSTRUCCIONES PARA ENSAMBLAR Y USAR

- 1 Retire el rociador. **¡JALE COMPLETAMENTE** la manguera.



- 2 Inserte el conector en la abertura de la perilla de la tapa o la boquilla de la tapa.



- 3 Gire la perilla a la posición ON (Abierto) o abra la boquilla hasta una posición completamente vertical. Ajuste la boquilla a la posición deseada del patrón de rocío. La boquilla debe permanecer hacia arriba mientras está rociando.



DÓNDE USAR

Aplicarlo sólo donde desee eliminar las malezas existentes Y prevenir su crecimiento por hasta 4 meses, en lugares tales como:

- En las grietas y rajaduras en caminos de acceso, aceras, pasos peatonales y patios
- En lechos con cubresuelos orgánico o alrededor de la base de plantas, arbustos o árboles **bien establecidos** (que tengan por lo menos 6 meses de edad)
- A lo largo de las cercas, cimientos, muros de contención y bordillos
- En áreas de estacionamiento y debajo de terrazas
- En áreas con grava

NOTA: En tierra sumamente arcillosa, el crecimiento de plantas se puede prevenir por más de 4 meses. En áreas con fuertes lluvias puede ser necesario realizar aplicaciones cada 2-3 meses. Para evitar el daño a plantas que no desee eliminar, **NO** aplique sobre los sistemas de raíces de las plantas que no estén bien establecidos (que tengan por lo menos 6 meses de edad).



**Roundup® Ready-To-Use
Extended Control Weed & Grass
Killer Plus Weed Preventer II**

**Roundup® Listo para Usar
Control Prolongado Mata Malezas y
Gramas con Prevención de Malezas II**

PRECAUTIONARY STATEMENTS

HAZARDS TO HUMANS & DOMESTIC ANIMALS

Keep Out of Reach of Children



CAUTION: Causes moderate eye irritation. Avoid contact with eyes or clothing. Wash thoroughly with soap and water after handling. People and pets must not touch treated plants or enter treated areas until after spray has dried.

FIRST AID

IF IN EYES	<ul style="list-style-type: none"> • Hold eye open and rinse slowly and gently with water for 15-20 minutes. • Remove contact lenses, if present, after first 5 minutes, then continue rinsing eyes. • Call a poison control center or doctor for treatment advice.
-------------------	--

EMERGENCY MEDICAL INFORMATION: Have the product container or label with you when calling a poison control center or doctor, or going for treatment. You may contact 1-800-246-7219 for emergency medical treatment information. This product is identified as **Roundup® Ready-To-Use Extended Control Weed & Grass Killer Plus Weed Preventer II, EPA Reg. No. 71995-47.**

ENVIRONMENTAL HAZARDS: To protect the environment, do not allow pesticide to enter or run off into storm drains, drainage ditches, gutters or surface waters. Applying this product in calm weather when rain is not predicted for the next 24 hours will help to ensure that wind or rain does not blow or wash pesticide off the treatment area.

STORAGE AND DISPOSAL

PESTICIDE STORAGE: Turn knob on cap to OFF or flip spout down. **NO NEED TO DISCONNECT TRIGGER SPRAYER.** Completely dispense product in sprayer prior to storage. Close nozzle on trigger sprayer. Place sprayer back in side clip. Store product in original container in a safe place away from direct sunlight. Keep from freezing. If frozen, allow to thaw and shake well before using.

PESTICIDE DISPOSAL AND CONTAINER HANDLING: Nonrefillable container. Do not reuse or refill this container unless the directions for use allow a different concentrated or ready-to-use product to be diluted in or poured directly into the container. Reuse or refill this container according to the directions contained in the HOW TO REFILL section. **If Empty:** Place in trash or offer for recycling, if available. **If Partly Filled:** Call your local solid waste agency for disposal instructions. Never place unused product down any indoor or outdoor drain.



Questions, Comments or Information
Preguntas, Comentarios o Información

1-800-246-7219
www.roundup.com

©2017 Monsanto Company
Produced for Monsanto Company
Lawn & Garden Products
P.O. Box 418
Marysville, OH 43041

EPA Reg. No. 71995-47

EPA Est. 239-1A-3', 239-MS-001^M
Superscript is first letter of lot number

Assembled in USA

Roundup and Roundup X & Design are registered trademarks of Monsanto Technology LLC.

For a list of patents, if any, covering this product or its use, please go to www.monsantotechnology.com/lawnandgarden.

LB10790

PPN 24022R10-50X2

Resealable Label for Directions & Precautions /
Etiqueta resellable de instrucciones y avisos de precaución.

KILLS & PREVENTS
UPTO MONTHS

4

187407 PPIV10002112-02