

**KILLS Ants PLUS Fleas, Ticks & other Pests\*\***



**COMPLETE**  
**ANT KILLER PLUS\***

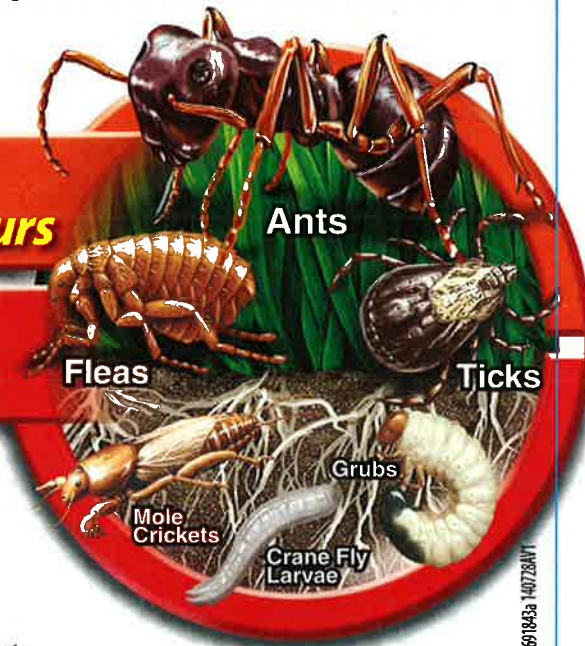
Ready-To-Spread Granules

5.443"

5.693"

**Kills Surface Insects\*\* in 24 Hours**

**Kills Soil Insects\*\* for up to 3 Months**



Mata los insectos\*\* de la superficie en 24 horas

Mata los insectos\*\* del suelo por 3 meses



**Treats up to 1,500 SqFt FOR ANTS, FLEAS & TICKS**

**KEEP OUT OF REACH OF CHILDREN**

**CAUTION** See back panel booklet for additional precautionary statements

Not for sale, sale into, distribution and/or use in Nassau, Suffolk, Kings and Queens counties of New York.

Active Ingredient:  
 Imidacloprid ..... 0.15%  
 ß-Cyfluthrin ..... 0.05%  
 Other Ingredients... 99.80%  
 Total 100.00%

\*Also for Fleas and Ticks  
 \*\*Listed Pests

**NET CONTENTS 1.5Lb (680gm)**

US81691863a 140728INT

3.836"

2.969"

.193"

4.0"



**BAYER  
ADVANCED**

**COMPLETE  
BRAND  
ANT KILLER PLUS\***  
Ready-To-Spread Granules

*This product contains Bayer's proprietary 2-way action Granules†. Bayer Advanced's 2-way action controls turf pests like ants, fleas, and ticks plus soil pests like grubs in one easy step. It not only kills existing listed soil pests, but also keeps on protecting for up to 90 days. Keeping the yard, lawn, and around your home free of listed nuisance pests has never been easier.*

**PRECAUTIONARY STATEMENTS (cont'd)**

**CAUTION Hazards to Humans and Domestic Animals**

- Harmful if swallowed, inhaled or absorbed through skin.
- Causes moderate eye irritation.
- Avoid contact with skin, eyes, or clothing.
- Wash hands thoroughly with soap and water after handling and before eating, drinking, chewing gum, or using tobacco.
- Remove contaminated clothing and wash clothing before reuse.

**FIRST AID †**

<b>IF SWALLOWED</b>	<ul style="list-style-type: none"> <li>• Call a poison control center or doctor immediately for treatment advice.</li> <li>• Have person sip a glass of water if able to swallow.</li> <li>• Do not induce vomiting unless told to do so by a poison control center or doctor.</li> <li>• Do not give anything by mouth to an unconscious person.</li> </ul>
<b>IF INHALED</b>	<ul style="list-style-type: none"> <li>• Move person to fresh air.</li> <li>• If person is not breathing, call 911 or an ambulance, then give artificial respiration, preferably by mouth-to-mouth, if possible.</li> <li>• Call a poison control center or doctor for further treatment advice.</li> </ul>
<b>IF ON SKIN</b>	<ul style="list-style-type: none"> <li>• Take off contaminated clothing.</li> <li>• Rinse skin immediately with plenty of water for 15-20 minutes.</li> <li>• Call a poison control center or doctor for treatment advice.</li> </ul>
<b>IF IN EYES</b>	<ul style="list-style-type: none"> <li>• Hold eye open and rinse slowly and gently with water for 15 to 20 minutes.</li> <li>• Remove contact lenses, if present, after the first 5 minutes, then continue rinsing eye.</li> <li>• Call a poison control center or doctor for treatment advice.</li> </ul>

**NOTE:** When calling poison control center, have this product label accessible. If seeking treatment at an emergency room or doctor's office, bring this product label to show medical personnel. You may call toll-free 877-229-3763 for medical emergency information. Active Ingredient: 0.15% Imidacloprid [CAS # 138261-41-3] and 0.05% Beta-Cyfluthrin [CAS # 68359-37-5].

**Money Back Guarantee:** If you are not satisfied with this product, we will gladly refund your original purchase price.

\*Also for Fleas and Ticks

EPA Reg. No. 72155-31

†contains both contact and systemic insecticides

EPA Est. No. indicated by 3rd and 4th digits of the batch number on this package. (65) = 432-TX-1 (46) = 5905-IA-01 (68) = 67572-GA-1 (77) = 070989-MO-001 (36) = 9198-OH-1M (79) = 5905-GA-01 (93) = 9198-OH-2B (89) = 9198-AL-1

Produced for: Bayer Advanced, A Division of Bayer CropScience LP  
P.O. Box 12014, 2 T.W. Alexander Drive, Research Triangle Park, NC 27709

Bayer (reg'd), Bayer Cross (reg'd), and Bayer Advanced™ are trademarks of Bayer.

PRESS TO RESEAL

US84056855a 140804AV1



## PRIMEROS AUXILIOS †

<b>SI SE INGIERE</b>	<ul style="list-style-type: none"> <li>• Llamar inmediatamente a un médico o a un centro de control de envenenamiento para consultas sobre el tratamiento.</li> <li>• Hacer que la persona beba tragos de agua, si puede tragar.</li> <li>• No inducir el vómito a menos que lo indique un médico o un centro de control de envenenamiento.</li> <li>• No administrar nada por boca a una persona inconsciente.</li> </ul>
<b>SI SE INHALA</b>	<ul style="list-style-type: none"> <li>• Mover a la persona al aire fresco.</li> <li>• Si la persona no respira, llame al 911 o a una ambulancia, luego hacer respiración artificial, preferentemente boca a boca.</li> <li>• Llamar a un médico o a un centro de control de envenenamiento para recibir asesoramiento adicional sobre el tratamiento.</li> </ul>
<b>EN CONTACTO CON LA PIEL</b>	<ul style="list-style-type: none"> <li>• Quitar la ropa contaminada.</li> <li>• Enjuagar la piel inmediatamente con abundante agua durante 15-20 minutos.</li> <li>• Llamar a un médico o el centro de control de envenenamiento para obtener asesoramiento médico.</li> </ul>
<b>EN CONTACTO CON LOS OJOS</b>	<ul style="list-style-type: none"> <li>• Mantener los ojos abiertos y enjuagar lenta y suavemente con agua durante 15 a 20 minutos.</li> <li>• Quitar los lentes de contacto, si las hubiera, después de los primeros 5 minutos, luego continuar con el enjuague.</li> <li>• Llamar a un médico o a un centro de control de envenenamiento para consultas sobre el tratamiento.</li> </ul>

**NOTA:** Cuando llame al centro de control de envenenamiento, tenga la etiqueta del producto a su alcance. Si acude a la guardia o al médico, lleve la etiqueta del producto para mostrársela al personal médico. **Puede llamar al número gratuito 877-229-3763 para obtener información médica de emergencia.**  
 Ingredientes activos: 0,15% Imidacloprida [CAS # 138261-41-3] y 0,05% de Beta-ciflutrina [CAS # 68359-37-5]

**Garantía de devolución de dinero:** Si usted no está satisfecho con este producto, gustosamente le reembolsaremos el monto original del precio de compra.

## READ THE LABEL FIRST!

### QUICK FACTS

Indicaciones en español después de las de inglés

**OPEN**  
 Resealable Label for Directions & Precautions



- **Kills listed Insects Above & Below Ground**
- **Kills Ants Outdoors in Lawns and Around Homes**
- **Effective as a Spot Treatment for Ant Mounds**
- **Convenient, Ready to Use Shaker Bottle**

<b>KILLS</b>	Ants, Centipeds, Cockroaches, Crickets, Fire Ants, Fleas, Mole Crickets, Ticks††, and other listed pests
<b>COVERAGE</b>	For Ants, Fleas, and Ticks. Covers up to 1,500 sq ft.
<b>WHERE TO USE</b>	Lawns, Ground Covers, Flower Beds, Around Trees & Shrubs, and Around Homes
<b>WHEN TO USE</b>	<b>Surface Pests:</b> Whenever insects are present
<b>HOW MUCH TO USE</b>	See directions
	For questions or comments, call toll-free 1-877 BayerAG (1-877-229-3724) or visit our website at <a href="http://www.bayeradvanced.com">www.bayeradvanced.com</a>

<b>ACTIVE INGREDIENTS:</b>	
Imidacloprid .....	0.15%
β-cyfluthrin .....	0.05%
<b>OTHER INGREDIENTS</b> .....	<b>99.80%</b>
<b>TOTAL</b>	<b>100.00%</b>

**EPA Reg. No. 72155-31**  
 EPA Est. No. indicated by 3rd and 4th digits of the batch number on this package. (65) = 432-TX-1  
 (46) = 5905-IA-01 (68) = 67572-GA-1  
 (77) = 070989-MO-001 (36) = 9198-OH-1M  
 (79) = 5905-GA-01 (93) = 9198-OH-2B (89) = 9198-AL-1

\*Also for Fleas and Ticks  
 \*También para pulgas y garrapatas  
 †contains both contact and systemic insecticides  
 †contiene ambos insecticidas de contacto y sistémico

††This product will kill ticks present on treated surfaces. It may be necessary to use another registered product such as Complete Insect Killer for Soil and Turf RTS or Concentrate to treat trees and shrubs where ticks may also reside.

US8405685a 140804AV1



## DIRECTIONS FOR USE

It is a violation of Federal law to use this product in a manner inconsistent with its labeling.

Before use, read and follow all label directions.

### BEFORE YOU USE FOR OUTDOOR RESIDENTIAL USE ONLY

#### Restrictions

- Do not apply near fish pools, ponds, streams, or lakes.
- Food utensils such as teaspoons and measuring cups should not be used for food purposes after use with this insecticide.
- Keep people and pets away from treated area until it has been watered and allowed to dry.
- Do not use in vegetable gardens.
- Do not apply this product, by any application method, to linden, basswood, or other Tilia species.
- Do not apply more than 0.4 lbs of Imidacloprid per acre per year. This bottle contains [.00225] lbs of Imidacloprid.

## HOME PERIMETER TREATMENT

### HOW TO USE

#### PESTS

Ants	Earwigs	Sowbugs
Centipedes	Fleas	Spiders
Cockroaches	Millipedes	Termites <sup>†††</sup>
Crickets	Pillbugs	Ticks <sup>††</sup> (including deer ticks)
Digger wasps	Scorpions	

<sup>††</sup>This product will kill ticks present on treated surfaces. It may be necessary to use another registered product to treat trees and shrubs where ticks may also reside.

<sup>†††</sup>This product will kill workers and winged reproductive forms of termites that enter into the treated areas. Use of this type of product to kill termites must not be considered a substitute for soil treatment of subterranean termites done by a professional pest control operator.

#### HOW MUCH TO APPLY

1/6 to 1/2 cup per 45 to 50 ft (2 to 3 ft band)

Apply 1 to 3 lbs per 1,000 sq ft - ants, fleas, and ticks

Apply 2-3 lbs per 1,000 sq ft - all other listed pests

If pest pressure is higher, apply at the rate of 3 lbs per 1,000 sq ft.

(cont'd)

## DIRECTIONS FOR USE (cont'd)

### HOME PERIMETER TREATMENT (cont'd)

### HOW TO USE (cont'd)

#### HOW TO APPLY

Around the Exterior Perimeter of the House

To keep these pests away from your home, apply granules in a band 2 to 3 feet wide around and up to the structure.

Water in thoroughly after applying.

To prevent pest damage, apply this product early--when pests are still young and easier to kill.

#### SHAKER BOTTLE

Starting from the outer wall of the house, evenly sprinkle a barrier 2-3 ft wide on the ground around the outside perimeter of the house.

## MOUND TREATMENT

### HOW TO USE

#### PESTS

Ants Digger wasps (Cicada killer)

#### HOW MUCH TO APPLY

1 to 2 teaspoons (2 shakes) per mound or wasp burrow

#### HOW TO APPLY

For Ant Mounds or Wasp Burrows

Sprinkle 1 to 2 teaspoons (2 shakes) of granules over the ant mound or wasp burrow. Treat wasps at night, after they are back in their nest. Water in thoroughly after applying.

## TO CONTROL LISTED PESTS IN AND AROUND THE LAWN

### HOW TO USE

#### PESTS

Annual Bluegrass weevil (hyperodes weevil)	European crane fly Larvae	Ticks <sup>††</sup> (including deer ticks)
Ants	Fleas	White Grubs (including larvae of Asiatic Garden Beetle, Black Turfgrass
Armyworms	Grasshoppers	Ataenius, Chafers,
Billbugs	Leafhoppers	Japanese Beetle, May or June Beetle, and
Black Turfgrass Ataenius	Mealybugs	Oriental Beetle)
Chiggers	Mole Crickets	
Chinch Bugs	Mosquitoes	
Cutworms	Sod Webworms (lawn moths)	

(cont'd)

**DIRECTIONS FOR USE (cont'd)**  
**TO CONTROL LISTED PESTS IN AND AROUND THE LAWN (cont'd)**


<b>HOW TO USE</b> <i>(cont'd)</i>	<p><b>PESTS (cont'd)</b>                  ††This product will kill ticks present on treated surfaces. It may be necessary to use another registered product to treat trees and shrubs where ticks may also reside.</p>
	<p><b>HOW MUCH TO APPLY</b>                  Apply 1 to 3 lbs per 1,000 sq ft - ants, fleas, and ticks , Apply 2-3 lbs per 1,000 sq ft – all other listed pests.                  If pest pressure is higher, apply at the rate of 3 lbs per 1,000 sq ft.                  For control of European crane fly larvae apply 3 lbs per 1,000 sq ft.</p>
<b>HOW TO USE</b> <i>(cont'd)</i>	<p><b>HOW TO APPLY</b>                  Water thoroughly within a day after applying.                  To prevent pest damage, apply this product early--when pests are still young and easier to kill.  <b>TIP:</b> For best control of white grubs, mole crickets, and European crane flies apply just before egg hatch. Contact your County Extension Agent for the ideal dates to apply in your area.</p>
	<p><b>PESTS</b>                  Fire Ants</p>
<b>HOW TO USE</b>	<p><b>HOW MUCH TO APPLY</b>                  1/4 cup (22 shakes) per mound.  <b>NOTE:</b> If you do not have a 1/4 measuring cup, shake this product 22 times into a disposable non-drinking cup then pour the 1/4 cup of granules onto the fire ant mound.</p>
	<p><b>HOW TO APPLY</b>  <u>Fire Ant Mounds</u>                  Sprinkle evenly over mound. Treat new mounds as they appear.                  Water in thoroughly after applying.</p>

(cont'd)

**DIRECTIONS FOR USE (cont'd)**

<b>APPLICATION RESTRICTIONS</b>	<ul style="list-style-type: none"> <li>• Apply this product directly to the lawn or garden area. Water treated area as directed on this label. Do not water to the point of run-off.</li> <li>• Do not make applications during rain.</li> <li>• Do not mow until the granules are thoroughly watered in.</li> <li>• Application is prohibited directly into sewers or drains, or to any area like a gutter where drainage to sewers, storm drains, water bodies, or aquatic habitat can occur. Do not allow the product to enter any drain during or after application.</li> </ul>
---------------------------------	---

**STORAGE & DISPOSAL**

<b>PESTICIDE STORAGE</b>	Store in original container in a cool, dry place, out of the reach of children, preferably in a locked storage cabinet.
<b>PESTICIDE DISPOSAL</b> 	<p><b>If Empty:</b> Non-refillable container. Do not refill or reuse this container. Place in trash or offer for recycling if available.  <b>If Partly Filled:</b> Call your local solid waste agency or 1-877-229-3724 for disposal instructions. Never place unused product down any outdoor or indoor drain.</p>

**NOTICE:** Research and testing have determined that the "Directions for Use" are appropriate for the proper use of this product under expected conditions. The Buyer assumes responsibility for lack of performance or safety if not used according to the directions.

**PRECAUTIONARY STATEMENTS**

**ENVIRONMENTAL HAZARDS**

- This pesticide is toxic to fish.
- To protect the environment, do not allow pesticide to enter or run off into storm drains, drainage ditches, gutters, or surface waters. Applying this product in calm weather when rain is not predicted for the next 24 hours will help to ensure that wind or rain does not blow or wash pesticide off the treatment area. Sweeping any product that lands on a driveway, sidewalk, or street, back onto the treated area of the lawn or garden will help to prevent run off to water bodies or drainage systems.
- Apply this product only as specified on this label.

(cont'd)

¡LEER LA ETIQUETA ANTES DE UTILIZAR EL PRODUCTO!

## DATOS RÁPIDOS

- Extermina los insectos del listado sobre y debajo del suelo.
- Extermina hormigas en el exterior en céspedes y alrededor de las casas.
- Efectivo como tratamiento localizado para hormigueros
- Conveniente botella mezcladora lista para usar

<b>MATA</b>	Hormigas, ciempiés, cucarachas, grillos, hormigas de fuego, pulgas, grillos topos, garrapatas <sup>††</sup> y otras plagas del listado.
<b>COBERTURA</b>	Para hormigas, pulgas y garrapatas. Cubre hasta 1.500 pies cuadrados.
<b>DÓNDE USAR</b>	Céspedes, cubresuelos, canteros de flores, alrededor de árboles y setos, y alrededor de casas.
<b>CUÁNDO USAR</b>	<b>Plagas de superficie:</b> Cuando haya insectos.
<b>CUÁNTO USAR</b>	Ver instrucciones
 	Para preguntas o comentarios, llame al número gratuito 1-877-BayerAG (1-877-229-3724) o visite nuestra página en línea <a href="http://www.bayeradvanced.com">www.bayeradvanced.com</a>

### INGREDIENTES ACTIVOS:

Imidacloprida .....	0,15%
β-ciflutrina .....	0,05%
<b>OTROS INGREDIENTES .....</b>	<b>99,80%</b>
<b>TOTAL</b>	<b>100,00%</b>

<sup>††</sup>Este producto extermina garrapatas presentes en las superficies tratadas. Puede ser necesario usar otro producto registrado tal como Complete Insect Killer for Soil and Turf RTS o Concentrate para tratar árboles y setos donde vivan las garrapatas.

## INDICACIONES DE USO

Es una violación de la Ley Federal utilizar este producto de manera contraria a la indicada en la etiqueta.

Antes de usar, lea y siga las indicaciones cuando use el producto

<b>ANTES DE USAR PARA USO RESIDENCIAL SOLAMENT</b>	<b>Restricciones</b>
	<ul style="list-style-type: none"> <li>• No aplicar cerca de estanques de peces, lagunas, arroyos o lagos.</li> <li>• Los utensilios de uso diario, tales como cucharas y tazas medidoras, no deben usarse con fines domésticos después de haberlos usado con este insecticida.</li> <li>• Mantener a las personas y mascotas lejos del área tratada hasta que se haya regado y secado.</li> <li>• No usar en jardines con vegetales.</li> <li>• No aplicar este producto, mediante ningún método de aplicación, a las especies de tilos.</li> <li>• No aplicar por acre más de 0,4 libras de imidacloprida anualmente. Esta botella contiene [00225] libras de imidacloprida.</li> </ul>

## TRATAMIENTO PERIMETRAL DEL HOGAR

<b>CÓMO USAR</b>	<b>PLAGAS</b>	Hormigas	Tijeretas	Lepismas
		Ciempíes	Pulgas	Arañas
		Cucarachas	Milpíes	Termitas <sup>†††</sup>
		Grillos	Cochinillas	Garrapatas <sup>††</sup> (incluyendo garrapatas de ciervos)
		Avispas escavadoras	Escorpiones	
	<sup>††</sup> Este producto extermina garrapatas que están en las superficies tratadas. Puede ser necesario usar otro producto registrado para tratar árboles y setos donde también vivan las garrapatas.			
	<sup>†††</sup> Este producto extermina obreras y formas reproductivas aladas de termitas que ingresan a las áreas tratadas. El uso de este tipo de productos para exterminar termitas no se considera un sustituto del tratamiento del suelo de termitas subterráneas realizado por una persona especializada en plagas.			

### CUÁNTO APLICAR

1/6 a 1/2 taza por 45 a 50 pies (una franja de 2 a 3 pies)

Aplicar de 1 a 3 libras por 1.000 pies cuadrados: hormigas, pulgas y garrapatas

(continuación)





## INDICACIONES DE USO (continuación)

### PARA CONTROLAR PLAGAS DEL LISTADO DENTRO Y FUERA DEL CÉSPED (continuación)

<b>CÓMO USAR</b>	<b>PESTS</b> Hormigas de fuego
	<b>CÓMO APLICAR</b> 1/4 taza (22 batidos) por hormiguero. <b>NOTA:</b> Si no tiene una taza medidora de 1/4, agite este producto 22 veces en una taza desechable, Luego vierta 1/4 taza de gránulos sobre el hormiguero de hormigas de fuego
<b>RESTRICCIONES DE APLICACIÓN</b>	<b>CÓMO APLICAR</b> Hormigueros de hormigas de fuego Rocíe sobre el hormiguero en forma uniforme. Trate los nuevos hormigueros cuando aparecen. Riegue bien después de la aplicación.
	<ul style="list-style-type: none"><li>• Aplicar este producto directamente sobre el césped o el área del jardín. Regar el área tratada según lo indicado en la etiqueta. No regar hasta el punto de escurrimiento.</li><li>• No aplicar cuando llueve.</li><li>• No cortar el césped hasta que los gránulos hayan sido regados.</li><li>• Se prohíbe la aplicación de este producto directamente en cloacas o alcantarillados, o cualquier otra área como canaletas donde haya un desagüe a alcantarillados, bocas de tormenta, cursos de agua o hábitat acuático. No permitir que el producto ingrese a un desagüe durante o después de la aplicación.</li></ul>

## ALMACENAMIENTO Y ELIMINACIÓN

**ALMACENAMIENTO DEL PESTICIDA** Almacenar en el contenedor original en un lugar fresco y seco, fuera del alcance de los niños, preferentemente en un gabinete bajo llave.

### ELIMINACIÓN DEL PESTICIDA



**Si está vacío:** Contenedor no reusable. No llenar ni volver a utilizar este contenedor. Colocar el contenedor vacío en la basura o entregarlo para reciclar si fuera posible.

**Si está parcialmente lleno:** Llamar a la agencia local de residuos sólidos o al número gratuito 1-877-229-3724 para obtener indicaciones para la eliminación. Nunca colocar el producto sin utilizar debajo de algún desagüe interno o externo.

**NOTA:** Las pruebas y las investigaciones han determinado que las "Indicaciones de Uso" son las adecuadas para el uso apropiado de este producto bajo las condiciones previstas. El Comprador asume la responsabilidad por la falta de rendimiento o seguridad si el producto no es utilizado según las indicaciones de uso.

## MANTENER FUERA DEL ALCANCE DE LOS NIÑOS

## DECLARACIONES DE PRECAUCIÓN

### RIESGOS AMBIENTALES

- Este producto es tóxico para los peces.
- Para proteger el medio ambiente, no permitir que el pesticida ingrese o se escurra en las bocas de tormenta, zanjas, alcantarillas o aguas superficiales. La aplicación de este producto cuando el clima esté calmo y no haya probabilidad de lluvia para las próximas 24 horas garantizará que el viento o la lluvia no dispersen o escurran el pesticida del área de tratamiento. Si se realiza el barrido del producto que se acumula en entradas de auto, veredas, o calles hacia el área tratada del césped o jardín ayudará a evitar el escurrimiento a cursos de agua o sistemas de drenaje.
- Aplique este producto solamente como se especifica en la etiqueta.

### PRECAUCIÓN Riesgos para los seres humanos y animales domésticos

- Perjudicial si se ingiere, inhala o absorbe por la piel.
- Causa moderada irritación en la vista.
- Evitar contacto con la piel, los ojos o la ropa.
- Lavar bien las manos con agua y jabón después del uso y antes de comer, beber, comer chicle o usar tabaco.
- Quitar la ropa contaminada y lavarla bien antes de volverla a usar.

(continuación)