

FOR USE ON FIRE ANT MOUNDS
MONEY-BACK GUARANTEE†

Deep-Reaching Formula!

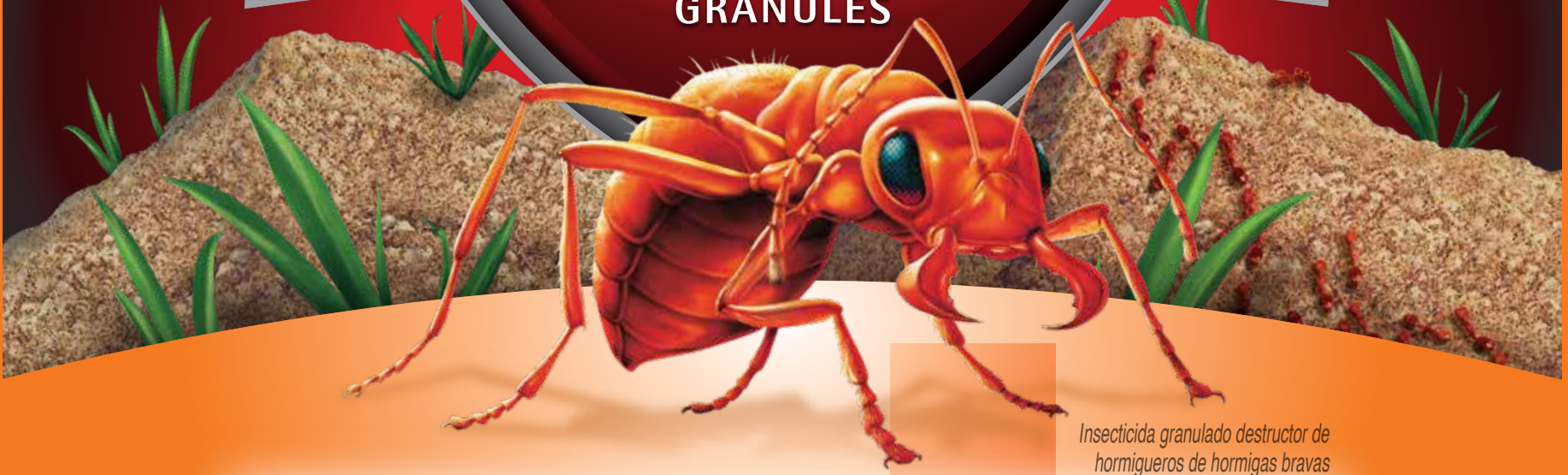
RESEALABLE BAG PRESS TO RESEAL

For outdoor use around the home only.

Spectracide®

FIRE ANT SHIELD MOUND DESTROYER™

GRANULES



Insecticida granulado destructor de hormigueros de hormigas bravas

Starts To KILL IN MINUTES



Kills The QUEEN & COLONY

LIMITS NEW MOUND FORMATION

Active Ingredient:

Lambda-Cyhalothrin 0.04%
Other Ingredients 99.96%

†For terms of guarantee, see back panel.

KEEP OUT OF REACH OF CHILDREN

CAUTION See back for additional precautionary statements.

MANTÉNGASE FUERA DEL ALCANCE DE LOS NIÑOS

PRECAUCIÓN Consulte la parte posterior para conocer las declaraciones preventivas adicionales.

Net Wt 3.5 lb (1.5 kg)

READY TO POUR

Deep-Reaching Formula!
FOR USE ON FIRE ANT MOUNDS
MONEY-BACK GUARANTEE†

Spectracide®

FIRE ANT SHIELD MOUND DESTROYER™

GRANULES

Starts To KILL IN MINUTES

Kills The QUEEN & COLONY



PROOF OF PURCHASE
0 71121 96470 0

NOTA: Hasta el grado que sea compatible con la legislación pertinente, el comprador asume toda la responsabilidad para seguridad y uso que no estén de acuerdo con las instrucciones.

¿PREGUNTAS O COMENTARIOS? Llame al 1-800-917-5438.

QUESTIONS OR COMMENTS? Call 1-800-917-5438 or visit our website at www.spectracide.com

NOTICE: To the extent consistent with applicable law, buyer assumes all responsibility for safety and use not in accordance with directions.

Distributed by Spectracide Group, Division of United Industries Corporation, P.O. Box 142642, St. Louis, MO 63114-0642
EPA Reg. No. 9688-174-8845 EPA Est. Nos. 9198-04-1(M), 9198-41-1(C)
11-1-2838 © 2026 United Industries Corporation. All Rights Reserved.

prevent runoff to water bodies or drainage systems.
Sweeping any product that lands on a driveway, sidewalk or street, back onto the treated area of the lawn or garden will help to

This product is highly toxic to fish and aquatic invertebrates. To protect the environment, do not allow pesticide to enter or run off into storm drains, drainage ditches, gutters or surface waters. Applying this product in calm weather when rain is not predicted for the next 24 hours will help to ensure that wind or rain does not blow or wash pesticide off the treatment area.

Environmental Hazards
Have the product container or label with you when calling a Poison Control Center or doctor for treatment advice.

First Aid
If Swallowed: Call a Poison Control Center or doctor immediately for treatment advice. Have person sip a glass of water if able to swallow. Do not induce vomiting unless told to do so by a Poison Control Center or doctor. Do not give anything by mouth to an unconscious person.

CAUTION - Harmful if swallowed. Causes moderate eye irritation. Avoid contact with eyes or clothing. Wash hands thoroughly after handling and before eating or smoking. Food utensils such as spoons or measuring cups must not be used for food purposes after use in measuring pesticides.

PRECAUTIONARY STATEMENTS
CAUTION - Harmful to Humans and Domestic Animals
Avoid contact with eyes, or clothing. Wash hands thoroughly after handling and before eating or smoking. Food utensils such as spoons or measuring cups must not be used for food purposes after use in measuring pesticides.

STORAGE AND DISPOSAL
Reclose bag tightly after each use. Store in a cool, dry area which is inaccessible to children and pets.

USE TIPS
1. For best results, apply in morning or evening hours. At these times, fire ants are closer to the surface.
2. Virtually assuring the product will contact them.
3. Spot treatment of water is important, as high-pressure spray may disturb ants and cause migration.
4. For spot treatment of ants, other than fire ants, apply 1-1½ tsp over and around each ant hill. Spot treatments must not exceed 2 sq ft in size (for example, 2 ft by 1 ft or 4 ft by 0.5 ft).

MOUND TREATMENT KILLS THE QUEEN AND COLONY
1. Sprinkle ½ cup granules over and 2 ft around each mound.
2. Immediately after applying, GENTLY water in gutter or rain. Do not allow to run off from target site.
3. Do not apply directly to impervious horizontal surfaces such as sidewalks, driveways and patios.
4. Do not apply directly to the point of runoff. Treat surfaces to ensure thorough coverage, but avoid runoff.
5. Do not apply the product into fish ponds, ponds, streams or lakes. Do not apply directly to sewers or storm drains, or to any area like a drain or gutter where drainage to sewers, storm drains, water bodies or aquatic habitat can occur.
6. Do not allow the product to enter any drain during or after application.

DIRECTIONS FOR USE
All applications must be limited to applications directly to the ant mounds and ant hills.
Do not apply within 25 ft of lakes, reservoirs, rivers, permanent streams, marshes or natural ponds, estuaries and commercial fish farm ponds.
Keep children and pets off treated areas until product has been watered in and treatment area is dry.
It is a violation of Federal law to use this product in a manner inconsistent with its labeling.

STOP, READ ENTIRE LABEL BEFORE USE
Spectracide® Fire Ant Shield™ Mound Destroyer™ Granules are made with our exclusive Accelerator II technology, which speeds the release of the active ingredient into the mound.

WHERE TO USE: Outdoors, on fire ant mounds.
WHAT IT DOES: Kills fire ant queen and colony in 24 hours.
WHEN TO USE: For best results, apply in morning or evening hours.

PRODUCT FACTS

MODE DE EMPLEO
Se considera una violación a la ley federal usar este producto de una manera que no sea la indicada en la etiqueta.
Mantenga a los niños y las mascotas alejados de las zonas tratadas hasta que el producto se haya regado y la zona de tratamiento esté seca.

EL TRATAMIENTO DEL HORMIGUERO MATA A LA REINA Y LA COLONIA
1. Espolvoree ½ taza granulado sobre cada hormiguero y 2 pies alrededor de cada hormiguero.
2. Inmediatamente después de la aplicación, regue GENTILMENTE con agua. No permita que se escurre el agua sobre el objetivo del tratamiento.
3. No aplique directamente a superficies horizontales impermeables, como aceras, caminos de entrada de automóviles y patios.
4. No aplique el producto en estanques de peces, arroyos o lagos. No lo aplique directamente a alcantarillas ni a ninguna zona similar a un drenaje o cuneta en la que pueda producirse el drenaje a alcantarillas, drenajes pluviales, masas de agua o hábitats acuáticos.
5. No permita que el producto entre en un drenaje o cuneta en la que pueda producirse el drenaje a alcantarillas, drenajes pluviales, masas de agua o hábitats acuáticos.
6. No permita que el producto entre en un drenaje o cuneta en la que pueda producirse el drenaje a alcantarillas, drenajes pluviales, masas de agua o hábitats acuáticos.

CONSEJOS SOBRE EL USO
1. Para obtener mejores resultados, aplique por la mañana o en horas de la tarde. A esas horas, las hormigas bravas están más cerca de la superficie, lo que permite que el producto penetre en el nido de las hormigas y provoque su migración, reduciendo la eficacia del producto.
2. Es importante la aplicación gradual de agua ya que el riego de alta presión puede ahogar a las hormigas y provocar su migración, reduciendo la eficacia del producto.
3. Trate los nuevos hormigueros a medida que aparezcan.
4. Para los nuevos hormigueros localizados no pueden exceder los 2 pies cuadrados de superficie (por ejemplo, 2 pies por 1 pie, o 4 pies por 0.5 pies).

DECLARACIONES PREVENTIVAS
Cierre de nuevo la bolsa inmediatamente después de cada uso. Guarde en un lugar fresco y seco que no sea accesible a los niños ni las mascotas.
Si está vector: Evase no reutilizable. No vuelva a usar ni a rellenar este envase. Dirección para recibir, si existe esa opción. Si está parcialmente vector: Llame a su servicio de eliminación de desechos más cercano para obtener instrucciones sobre su eliminación. No verta ni elimine por ningún drenaje o alcantarilla. Llame a su servicio de eliminación de desechos más cercano para obtener opciones sobre su eliminación.

ALTO, LEA TODA LA ETIQUETA ANTES DE USAR
El insecticida granulado destructor de hormigueros de hormigas bravas de Spectracide® Fire Ant Shield™ Mound Destroyer™ está fabricado con nuestra tecnología exclusiva Accelerator II, que acelera la liberación del ingrediente activo dentro del hormiguero.

Ant Mounds For Use On Fire Ant Mounds
Money-Back Guarantee If you are not satisfied with this product for any reason within 90 days, send your written request for a refund to the address below together with the proof of purchase from an authorized seller showing the price you paid. Please allow 6-8 weeks for processing.

Starts To Kill & Colony Kills The Queen
Deep-Reaching Formula Limits New Mound Formation

FOR USE ON FIRE ANT MOUNDS
MONEY-BACK GUARANTEE†

Deep-Reaching Formula!

RESEALABLE BAG PRESS TO RESEAL

For outdoor use around the home only.

Spectracide®

FIRE ANT SHIELD MOUND DESTROYER™

GRANULES



Insecticida granulado destructor de hormigueros de hormigas bravas

Starts To KILL IN MINUTES



Kills The QUEEN & COLONY

LIMITS NEW MOUND FORMATION

Active Ingredient:

Lambda-Cyhalothrin 0.04%
 Other Ingredients 99.96%

†For terms of guarantee, see back panel.

KEEP OUT OF REACH OF CHILDREN MANTÉNGASE FUERA DEL ALCANCE DE LOS NIÑOS

CAUTION See back for additional precautionary statements.

PRECAUCIÓN Consulte la parte posterior para conocer las declaraciones preventivas adicionales.

Net Wt 7 lb (3.1 kg)

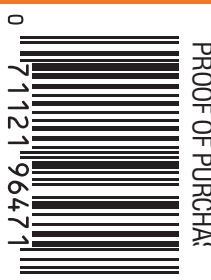


Deep-Reaching Formula!
FOR USE ON FIRE ANT MOUNDS
MONEY-BACK GUARANTEE†



Starts To KILL IN MINUTES

Kills The QUEEN & COLONY



PROOF OF PURCHASE

NOTA: Hasta el grado que sea compatible con la legislación pertinente, el comprador asume toda la responsabilidad para seguridad y uso que no estén de acuerdo con las instrucciones.

QUESTIONS OR COMMENTS? Call 1-800-917-5438 or visit our website at www.spectracide.com

Distributed by Spectracide Group, Division of United Industries Corporation, PO Box 142642, St. Louis, MO 63114-0642

EPA Reg. No. 9888-174-8845 EPA Est. Nos. 9198-04-(A), 9198-04-(A)

Cracked letter is first letter of lot number. 1-1-2639 © 2006 United Industries Corporation. All Rights Reserved.

prevent runoff to water bodies or drainage systems.

Sweping any product that that ends on a driveway, sidewalk or street, back onto the treated area of the lawn or garden will help to

of into storm drains, drainage ditches, gutters or surface waters. Applying this product in calm weather when rain is not

Environmental Hazards Have the product container or label with you when calling a Poison Control Center or doctor for treatment advice.

First Aid Call a Poison Control Center or doctor immediately for treatment advice. Have person sip a glass of water if able

HAZARDS TO HUMANS AND DOMESTIC ANIMALS CAUTION: Harmful if swallowed. Causes moderate eye irritation. Avoid contact with eyes or clothing. Wash hands thoroughly

PRECAUTIONARY STATEMENTS Reclose bag tightly after each use. Store in a cool, dry area which is inaccessible to children and pets.

STORAGE AND DISPOSAL If Empty, Nonrefillable container: Do not reuse or refill this container. Offer for recycling, if available. If Partly Filled, Call your

USE TIPS 1. Sprinkle 1/2 cup granules over and 2 ft around each mound. 2. Immediately after applying, GENTLY water in granules using at least 1 gal of water for each mound. Do

MOUND TREATMENT KILLS THE QUEEN AND COLONY Do not allow the product to enter any drain during or after application.

DIRECTIONS FOR USE STOP, READ ENTIRE LABEL BEFORE USE Accelerator II technology, which speeds the release of the active ingredient into the mound.

EL TRATAMIENTO DEL HORMIGUERO MATA A LA REINA Y LA COLONIA 1. Espolvoree 1/2 taza de granulos sobre cada hormiguero. 2. Pese alrededor de cada hormiguero.

CONSEJOS SOBRE EL USO 1. Para obtener mejores resultados, aplique el producto a la mañana o en la tarde. A esas horas, las hormigas bravas están más cerca de la superficie, lo

DECLARACIONES PREVENTIVAS Si se aplica, Enrase no reutilice. No vuelva a usar ni a rellenar este envase. Ofrecido para reciclar, si existe esa opción. Si está parcialmente vacío, llame a su

ALMACENAMIENTO Y ELIMINACIÓN Cierre de nuevo la bolsa herméticamente después de cada uso. Guarde en un lugar fresco y seco que no sea accesible a los niños ni a las mascotas.

MODOS DE EMPLEO Mantenga a los niños y las mascotas alejados de las zonas tratadas hasta que el producto se haya secado y la zona de tratamiento esté seca.

ALTO, LEA TODA LA ETIQUETA ANTES DE USAR Fabricado con nuestra tecnología exclusiva acelerador II, que acelera la liberación del ingrediente activo dentro del hormiguero.

El insecticida granulado destructor de hormigueros de hormigas bravas de Spectracide® Fire Ant Shield™ Mound Destroyer™ está

Se considere una violación a la ley federal usar este producto de una manera que no sea la indicada en la etiqueta.

Si se aplica a menos de 25 pies de lagos, embalses, ríos, arroyos permanentes, pantanos, estanques permanentes, estuarios y muelles de pescas comerciales.

No lo aplique directamente a superficies horizontales tales como aceras, caminos de tierra, automóviles y patios.

No lo aplique a ninguna parte de la superficie que se escurre del suelo que es el objetivo del tratamiento.

Trate los nuevos hormigueros a medida que aparezcan.

Trate los nuevos hormigueros a medida que aparezcan.

Para el tratamiento localizado de hormigas, excepto hormigas bravas, aplique 1-1 1/2 cucharadas sobre y alrededor de cada hormiguero. Los tratamientos

localizados no pueden exceder los 2 pies cuadrados de superficie (por ejemplo, 2 pies por 1 pie, o 4 pies por 0.5 pies).

1. Para obtener mejores resultados, aplique el producto a la mañana o en la tarde. A esas horas, las hormigas bravas están más cerca de la superficie, lo

que puede producirse el drenaje a alcantarillas, drenajes pluviales, mareas de agua o hábitats acuáticos.

No aplique el producto en estanques de pesas, arroyos o lagos. No aplique directamente a alcantarillas ni drenajes pluviales, ni a ninguna zona similar a un drenaje o cuenta en la

que puede producirse el drenaje a alcantarillas, drenajes pluviales, mareas de agua o hábitats acuáticos.

No permita que el producto entre en ningún drenaje durante o después de su aplicación.

PRODUCT FACTS

- WHERE TO USE:** Outdoors, on fire ant mounds.
- WHAT IT DOES:** Kills fire ant queen and colony in 24 hours.
- WHEN TO USE:** For best results, apply in morning or evening hours.

For Use On Fire Ant Mounds

MONEY-BACK GUARANTEE

†You are not satisfied with this product for any reason within 90 days, send your written request for a refund to the address below, together with the proof of purchase from an authorized seller showing the price you paid. Please allow 6-8 weeks for processing.

Starts To Kill In Minutes

Kills The Queen & Colony

Deep-Reaching Formula

Limits New Mound Formation