



# Lawn & Yard Insect Killer

**Granular<sub>2</sub>**

*Insecticida en gránulos para césped y jardín<sub>2</sub>*

**Kills Ants, Fleas, Ticks & Other Insects As Listed**

- Made With A Naturally Derived Botanical Oil
- Use On Lawns, Landscapes & Around Home Foundations
- Covers Up To 20,000 Sq Ft

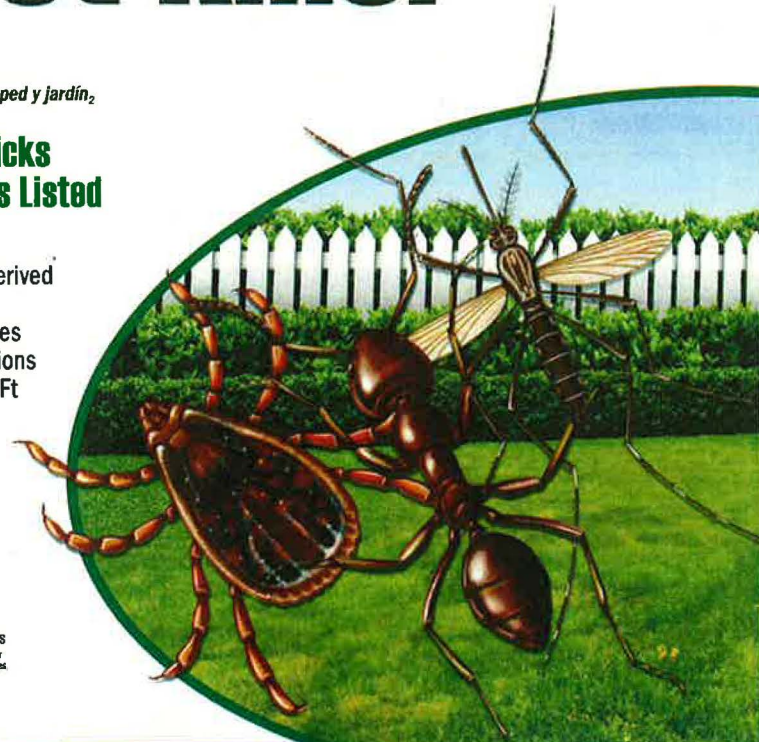
Active Ingredients:  
 Mint Oil ..... 1.0%  
 Geranol ..... 1.0%  
 Other Ingredients\* ..... 98.0%  
 \*Peanut Shells, Limestone and Wintergreen Oil

Keep Out of Reach of Children  
See back for additional precautionary statements.

Manténgase fuera del alcance de los niños

**PRECAUCIÓN** Consulte la parte posterior para conocer las declaraciones preventivas adicionales.

Net Wt 10 lb (4.54 kg)



**Lawn & Yard Insect Killer** Granular<sub>2</sub>

*Insecticida en gránulos para césped y jardín<sub>2</sub>*

**Kills Ants, Fleas, Ticks & Other Insects As Listed**

- Kills ants, cockroaches & other insects as listed
- Safe around children & pets
- Made with a naturally derived botanical oil
- Tested to ensure effectiveness

- Mata hormigas, cucarachas y otros insectos indicados
- Se puede usar alrededor de niños y mascotas
- Fabricado con aceite botánico derivado de manera natural
- Probado para garantizar su efectividad

## DIRECTIONS FOR USE

### WHERE TO USE:

Lawns, Landscapes (Ornamental and Flower Gardens) and Around Home Foundations (Perimeter Treatment).

### HOW TO APPLY:

**ON LAWNS:** Using a rotary or drop spreader designed for application of granular materials, uniformly apply product over lawn at appropriate rates listed in table. Reapply as needed.

**LANDSCAPES (Ornamental and Flower Gardens):** Using a handheld spreader, apply evenly over area at appropriate rates listed in table. Reapply as needed.

**HOME FOUNDATIONS (Perimeter Treatment):** Using a handheld spreader, evenly apply a 2 ft wide band next to the home foundation. Apply around all landscaping adjacent to home. Apply evenly over area at appropriate rates listed in table. Reapply as needed.

| Pest   | Coverage in Pounds of Product per Square Feet of Treated Area | Additional Directions   |
|--|---|---|
| Ants, Aphids, Chinch Bugs, Fleas, Ladybugs, Leafhoppers, Mealybugs, Milkweed Bugs, Mosquitoes, Spiders | 0.5 lb/1,000 sq ft  | See spreader settings below.  |
| Beetles, Crickets  | 2 lb/1,000 sq ft  | See spreader settings below.  |
| Cockroaches, Palmetto Bugs, Ticks  | 4 lb/1,000 sq ft  | See spreader settings below.  |
| Armyworms, Cutworms, Sod Webworms  | 4 lb/1,000 sq ft  | See spreader settings below. For these subsurface insects, water in granules after application. |

## STORAGE AND DISPOSAL

**Storage:** Store in a cool, dry area away from heat or open flame.

**Disposal and Container Handling:** Nonrefillable container. Do not reuse or refill this container. If empty, place in trash or offer for recycling if available.

**If partly filled:** Call your local solid waste agency for disposal instructions. Never place unused product down any indoor or outdoor drain.

## PRECAUTIONARY STATEMENTS

### Hazards to Humans and Domestic Animals

Avoid contact with eyes, skin or clothing. Avoid inhalation of dust. Wash thoroughly with soap and water after handling, and before eating, drinking, chewing gum, using tobacco or using the toilet. Prolonged or repeated skin contact may cause allergic reactions in some individuals.

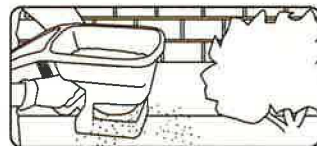
### First Aid

**If in eyes:** Hold eye open and rinse slowly and gently with water for 15-20 minutes. Remove contact lenses, if present, after the first 5 minutes then continue rinsing eye. Call a Poison Control Center or doctor for treatment advice.

**If on skin or clothing:** Take off contaminated clothing. Rinse skin immediately with plenty of water for 15-20 minutes. Call a Poison Control Center or doctor for treatment advice.

Have the product container with you when calling a Poison Control Center or doctor, or going for treatment.

**NOTICE:** To the extent consistent with applicable law, buyer assumes all responsibility for safety and use not in accordance with directions. Questions or Comments? Call 1-800-923-3623 or visit our website at [www.liquidfence.com](http://www.liquidfence.com)



### Spreader Settings for Overall Lawn Application

Ajustes del difusor para la aplicación general en césped

| Spreader Make and Model<br>Marca y modelo del difusor | 0.5 lb/1,000 sq ft<br>0.5 lb/1,000 pies <sup>2</sup> | 2 lb/1,000 sq ft<br>2 lb/1,000 pies <sup>2</sup> | 4 lb/1,000 sq ft<br>4 lb/1,000 pies <sup>2</sup> |
|---|--|--|--|
| <b>EARTHWAY*</b>                                      |  |  |  |
| Ev-N-Spread   | 8  | 10   | 12   |
| Ev-N-Spread Drop                                      | 12   | 15   | 21   |
| <b>PRECISION PRODUCTS</b>                             |  |  |  |
| Broadcast   | 2  | 4  | 6  |
| Drop  | 1  | 1 1/2  | 2 1/2  |
| <b>SCOTT'S*</b>                                       |  |  |  |
| Turf-Builder® Classic Drop                            | 2 3/4  | 5  | 8 1/4  |
| Turf-Builder® Edgeguard® DLX                          | 2 3/4  | 3 3/4  | 4 1/2  |
| <b>STA-GREEN*</b>                                     |  |  |  |
| Broadcast   | 2  | 3  | 4  |

Note: The spreader settings listed above are approximate. Accurately weigh a few pounds into your spreader and apply to a measured area. Then adjust spreader setting, if necessary, in order to ensure correct rate of application. Note: Los ajustes de difusor indicados son aproximados. Pese con exactitud algunas libras en su difusor y aplique a un área medida. Luego, si es necesario, ajuste el difusor, para asegurar la dosis de aplicación correcta.

EARTHWAY is a registered trademark of Earthway Products, Inc. SCOTT'S, Turf-Builder and Edgeguard are registered trademarks of OMS Investments, Inc. STA-GREEN is a registered trademark of LF, LLC.

## MODOS DE EMPLEO

### DONDE USAR:

Céspedes, jardines (ornamentales y de flores) y alrededor de los cimientos de la casa (tratamiento del perímetro).

### CÓMO APLICAR:

**EN CÉSPEDES:** Usando un difusor giratorio o por gravedad diseñado para aplicar materiales en granúlos, aplique el producto de manera uniforme sobre el césped siguiendo las dosis indicadas en la tabla. Repita la aplicación cuando sea necesario.

**JARDINES (ornamentales y de flores):** Con un difusor de mano, aplique de forma pareja sobre el área según las dosis adecuadas indicadas en la tabla. Repita la aplicación cuando sea necesario.

**CIENICIENTOS DE LA CASA (tratamiento del perímetro):** Con un difusor de mano, aplique de forma pareja una franja de 2 pies de ancho junto a los cimientos de la casa. Aplique en los alrededores de todos los jardines de la casa. Aplique de forma pareja sobre el área según las dosis adecuadas indicadas en la tabla. Repita la aplicación cuando sea necesario.

| Insectos nocivos  | Cobertura en libras del producto por pie cuadrado de área tratada | Instrucciones adicionales   |
|---|---|---|
| Hormigas, áfidos, chinches, pulgas, mariposas, sarnas, cochinitas harnosas, chinches del algodón, mosquitos, arañas | 0.5 lb/1,000 pies <sup>2</sup>                                    | Vea abajo los ajustes del difusor.  |
| Escarabajos, grillos  | 2 lb/1,000 pies <sup>2</sup>                                      | Vea abajo los ajustes del difusor.  |
| Cucarachas, cucarachas de baño, garrapatas  | 4 lb/1,000 pies <sup>2</sup>                                      | Vea abajo los ajustes del difusor.  |
| Gusanos solitarios, gusanos corcheros, orugas tejedoras del césped  | 4 lb/1,000 pies <sup>2</sup>                                      | Vea abajo los ajustes del difusor. Para estos insectos de la superficie, riegue con agua los granúlos después de aplicar. |

## ALMACENAMIENTO Y ELIMINACIÓN

**Almacenamiento:** Guarde en un lugar fresco y seco, lejos del calor y del fuego.

**Eliminación y manipulación del envase:** Envase no rellenable. No vuelva a usar ni a rellenar este envase. Si está vacío: Tirarlo en la basura u ofrecido para reciclaje, si existe esa opción. Si está parcialmente vacío: Llame a su servicio de eliminación de desechos más cercano para obtener instrucciones de eliminación. Nunca tire el producto sin usar por ningún drenaje interno ni externo.

## DECLARACIONES PREVENTIVAS

### Riesgos para los seres humanos y los animales domésticos

Evite el contacto con los ojos, la piel o la ropa. Evite inhalar el polvo. Lávese las manos con agua y jabón después de manipularlo y antes de comer, beber, masticar chicle, usar tabaco o usar el baño. El uso prolongado o reiterado con la piel puede causar reacciones alérgicas en algunas personas.

### Primeros Auxilios

**Si entra en contacto con los ojos:** Mantenga los ojos abiertos y enjuague con agua lentamente, con cuidado, durante 15 a 20 minutos. Si hay lentes de contacto, retínelos después de los primeros 5 minutos, luego continúe enjuagando los ojos. Llame a un centro de control de envenenamientos o a un médico para recibir instrucciones de tratamiento.

**Si entra en contacto con la piel o la ropa:** Quítese la ropa contaminada. Lave inmediatamente la piel con abundante agua durante 15 a 20 minutos. Llame a un centro de control de envenenamientos o a un médico para recibir instrucciones de tratamiento.

Cuando llame a un centro de control de envenenamientos o a un médico o intente obtener tratamiento, tenga a la mano el envase del producto.

**NOTA:** Hasta el grado que sea compatible con la legislación pertinente, el comprador asume toda la responsabilidad por seguridad y uso que no estén de acuerdo con las instrucciones.

¿Preguntas o comentarios? Llame al 1-800-923-3623.

PROOF OF PURCHASE

FPO

6 51124 75006 2

Liquid Fence Co. represents that this product is a minimum risk pest control product and qualifies for exemption from EPA registration under the Federal Insecticide, Fungicide and Rodenticide Act (FIFRA).

### 100% Money-Back Guarantee...

If you are not satisfied with this product for any reason, send your written request for a refund to the address below, together with the original dated store receipt showing the price you paid. Please allow 6-8 weeks for processing.

Distributed by Liquid Fence Co.  
PO Box 4406, Bridgeton, MD 23044-0406

11-11941 © 2015

**SAFE** AROUND  
**CHILDREN**  
& **PETS**



**EcoLogic**<sup>™</sup>

# Lawn & Yard Insect Killer

**Granular<sub>2</sub>**

*Insecticida en gránulos para césped y jardín<sub>2</sub>*

**Kills Ants, Fleas, Ticks  
& Other Insects As Listed**



- Made With A Naturally Derived Botanical Oil
- Use On Lawns, Landscapes & Around Home Foundations
- Covers Up To 20,000 Sq Ft

Active Ingredients:  
 Mint Oil ..... 1.0%  
 Geraniol ..... 1.0%  
 Other Ingredients\* ..... 98.0%  
 \*Peanut Shells, Limestone and Wintergreen Oil

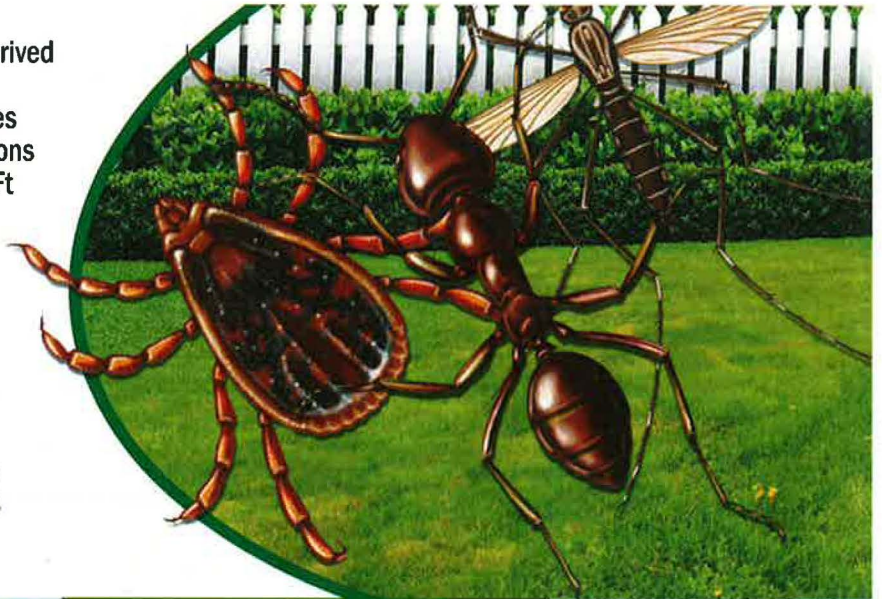
Keep Out of Reach of Children

**CAUTION** See back for additional precautionary statements.

Manténgase fuera del alcance de los niños

**PRECAUCIÓN** Consulte la parte posterior para conocer las declaraciones preventivas adicionales.

Net Wt 10 lb (4.54 kg)



# Lawn & Yard Insect Killer

Granular<sub>2</sub>

Insecticida en gránulos para césped y jardín.

**Kills Ants, Fleas,  
 Ticks & Other  
 Insects As Listed**

- Kills ants, cockroaches & other insects as listed
- Safe around children & pets
- Made with a naturally derived botanical oil
- Tested to ensure effectiveness

- Mata hormigas, cucarachas y otros insectos indicados
- Se puede usar alrededor de niños y mascotas
- Fabricado con aceite botánico derivado de manera natural
- Probado para garantizar su efectividad

#### DIRECTIONS FOR USE

##### WHERE TO USE:

Lawns, Landscapes (Ornamental and Flower Gardens) and Around Home Foundations (Perimeter Treatment).

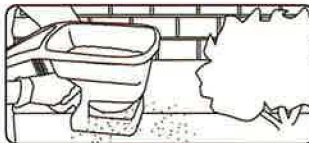
##### HOW TO APPLY:

**ON LAWNS:** Using a rotary or drop spreader designed for application of granular materials, uniformly apply product over lawn at appropriate rates listed in table. Reapply as needed.

**LANDSCAPES (Ornamental and Flower Gardens):** Using a handheld spreader, apply evenly over area at appropriate rates listed in table. Reapply as needed.

**HOME FOUNDATIONS (Perimeter Treatment):** Using a handheld spreader, evenly apply a 2 ft wide band next to the home foundation. Apply around all landscaping adjacent to home. Apply evenly over area at appropriate rates listed in table. Reapply as needed.

| Pest   | Coverage in Pounds of Product per Square Feet of Treated Area | Additional Directions   |
|--|---|---|
| Ants, Aphids, Chinch Bugs, Fleas, Ladybugs, Leafhoppers, Mealybugs, Milkweed Bugs, Mosquitoes, Spiders | 0.5 lb/1,000 sq ft  | See spreader settings below.  |
| Beetles, Crickets  | 2 lb/1,000 sq ft  | See spreader settings below.  |
| Cockroaches, Palmetto Bugs, Ticks  | 4 lb/1,000 sq ft  | See spreader settings below.  |
| Armyworms, Cutworms, Sod Webworms  | 4 lb/1,000 sq ft  | See spreader settings below. For these subsurface insects, water in granules after application. |



##### Spreader Settings for Overall Lawn Application

Ajustes del difusor para la aplicación general en césped

| Spreader Make and Model | 0.5 lb/1,000 sq ft<br>0.5 lb/1,000 pies <sup>2</sup> | 2 lb/1,000 sq ft<br>2 lb/1,000 pies <sup>2</sup> | 4 lb/1,000 sq ft<br>4 lb/1,000 pies <sup>2</sup> |
|-------------------------|--|--|--|
| Maven v modelo          |  |  |  |

#### MODO DE EMPLEO

##### DÓNDE USAR:

Céspedes, jardines (ornamentales y de flores) y alrededor de los cimientos de la casa (tratamiento del perímetro).

##### CÓMO APLICAR:

**EN CÉSPED:** Usando un difusor giratorio o por gravedad diseñado para aplicar materiales en granulos, aplique el producto de manera uniforme sobre el césped siguiendo las dosis indicadas en la tabla. Repita la aplicación cuando sea necesario.

**JARDINES (Ornamentales y de flores):** Con un difusor de mano, aplique de forma pareja sobre el área según las dosis adecuadas indicadas en la tabla. Repita la aplicación cuando sea necesario.

**CIEMENTOS DE LA CASA (Tratamiento del perímetro):** Con un difusor de mano, aplique de forma pareja una franja de 2 pies de ancho junto a los cimientos de la casa. Aplique en los alrededores de todos los jardines de la casa. Aplique de forma pareja sobre el área según las dosis adecuadas indicadas en la tabla. Repita la aplicación cuando sea necesario.

| Insectos nocivos   | Cobertura en libras del producto por pie cuadrado de área tratada | Instrucciones adicionales   |
|--|---|---|
| Hormigas, ácaros, chinches, pulgas, manitas, saltarines, cochinitas hembras, chinches del algodón, mosquitos, arañas | 0.5 lb/1,000 pies <sup>2</sup>                                    | Vea abajo los ajustes del difusor.  |
| Escarabajos, grillos   | 2 lb/1,000 pies <sup>2</sup>                                      | Vea abajo los ajustes del difusor.  |
| Cucarachas, cucarachas de café, garrapatas   | 4 lb/1,000 pies <sup>2</sup>                                      | Vea abajo los ajustes del difusor.  |
| Gusanos soldados, gusanos carabones, orugas tejedoras del césped   | 4 lb/1,000 pies <sup>2</sup>                                      | Vea abajo los ajustes del difusor. Para estos insectos debajo de la superficie, riego con agua los granulos después de aplicar. |

### STORAGE AND DISPOSAL

**Storage:** Store in a cool, dry area away from heat or open flame.  
**Disposal and Container Handling:** Nonrefillable container. Do not reuse or refill this container. If empty: Place in trash or offer for recycling if available. If partly filled: Call your local solid waste agency for disposal instructions. Never place unused product down any indoor or outdoor drain.

### PRECAUTIONARY STATEMENTS

#### Hazards to Humans and Domestic Animals

Avoid contact with eyes, skin or clothing. Avoid inhalation of dust. Wash thoroughly with soap and water after handling, and before eating, drinking, chewing gum, using tobacco or using the toilet. Prolonged or repeated skin contact may cause allergic reactions in some individuals.

#### First Aid

**If in eyes:** Hold eye open and rinse slowly and gently with water for 15-20 minutes. Remove contact lenses, if present, after the first 5 minutes then continue rinsing eye. Call a Poison Control Center or doctor for treatment advice.

**If on skin or clothing:** Take off contaminated clothing. Rinse skin immediately with plenty of water for 15-20 minutes. Call a Poison Control Center or doctor for treatment advice.

Have the product container with you when calling a Poison Control Center or doctor, or going for treatment.

**NOTICE:** To the extent consistent with applicable law, buyer assumes all responsibility for safety and use not in accordance with directions. Questions or Comments? Call 1-800-923-3623 or visit our website at [www.liquidfence.com](http://www.liquidfence.com)

| Marca y modelo del difusor   | 1/4 in (6.35 mm) paso | 1/2 in (12.7 mm) paso | 3/4 in (19.05 mm) paso |
|------------------------------|-----------------------|-----------------------|------------------------|
| <b>EARTHWAY®</b>             |                       |                       |                        |
| Er-N-Spreed                  | 8                     | 10                    | 12                     |
| Er-N-Spreed Drop             | 12                    | 15                    | 21                     |
| <b>PRECISION PRODUCTS</b>    |                       |                       |                        |
| Broadcast                    | 2                     | 4                     | 6                      |
| Drop                         | 1                     | 1 1/2                 | 2 1/2                  |
| <b>SCOTT'S®</b>              |                       |                       |                        |
| Turf-Builder® Classic Drop   | 2 1/4                 | 5                     | 8 1/4                  |
| Turf-Builder® Edgeguard® DLX | 2 1/4                 | 3 1/4                 | 4 1/2                  |
| <b>STA-GREEN®</b>            |                       |                       |                        |
| Broadcast                    | 2                     | 3                     | 4                      |

Note: The spreader settings listed above are approximate. Accurately weigh a few pounds into your spreader and apply to a measured area. Then adjust spreader setting, if necessary, in order to ensure correct rate of application. Note: Los ajustes del difusor indicados son aproximados. Pese con exactitud algunas libras en su difusor y aplique a un área medida. Luego, si es necesario, ajuste el difusor para asegurar la dosis de aplicación correcta.

EARTHWAY is a registered trademark of Earthway Products, Inc.  
 SCOTT'S, Turf-Builder and Edgeguard are registered trademarks of OMS Investments, Inc. STA-GREEN is a registered trademark of LF, LLC.

### ALMACENAMIENTO Y ELIMINACIÓN

**Almacenamiento:** Guarde en un lugar fresco y seco, lejos del calor y del fuego.  
**Eliminación y manipulación del envase:** Envase no reutilizable. No vuelva a usar ni a rellenar este envase. Si está vacío: Tráelo en la basura u ofrecido para reciclar, si existe esa opción. Si está parcialmente vacío: Llame a su servicio de eliminación de desechos más cercano para obtener instrucciones de eliminación. Nunca tire el producto sin usar por ningún drenaje interno ni externo.

### DECLARACIONES PREVENTIVAS

#### Riesgos para los seres humanos y los animales domésticos

Evite el contacto con los ojos, la piel o la ropa. Evite inhalar el polvo. Lávese muy bien con agua y jabón después de manipularlo y antes de comer, beber, masticar chicle, usar tabaco o usar el baño. El uso prolongado o reiterado con la piel puede causar reacciones alérgicas en algunas personas.

#### Primeros Auxilios

**Si entra en contacto con los ojos:** Mantenga los ojos abiertos y enjuague con agua lentamente, con cuidado, durante 15 a 20 minutos. Si hay lentes de contacto, retírelas después de los primeros 5 minutos, luego continúe enjuagando los ojos. Llame a un centro de control de envenenamientos o a un médico para recibir instrucciones de tratamiento.

**Si entra en contacto con la piel o la ropa:** Quitese la ropa contaminada. Lave inmediatamente la piel con abundante agua durante 15 a 20 minutos. Llame a un centro de control de envenenamientos o a un médico para recibir instrucciones de tratamiento.

Cuando llame a un centro de control de envenenamientos o a un médico o intente obtener tratamiento, tenga a la mano el envase del producto.

**NOTA:** Hasta el grado que sea compatible con la legislación pertinente, el comprador asume toda la responsabilidad para seguridad y uso que no estén de acuerdo con las instrucciones.

¿Preguntas o comentarios? Llame al 1-800-923-3623.

PROOF OF PURCHASE

FPD

6 51124 75005 2

Liquid Fence Co. represents that this product is a minimum risk pest control product and qualifies for exemption from EPA registration under the Federal Insecticide, Fungicide and Rodenticide Act (FIFRA).

#### 100% Money-Back Guarantee...

If you are not satisfied with this product for any reason, send your written request for a refund to the address below, together with the original dated store receipt showing the price you paid. Please allow 6-8 weeks for processing.

Distributed by Liquid Fence Co.  
 PO Box 4406, Bridgeport, MO 63044-0406

11-11941 © 2015