

**25% MORE\***  
\*than the 32oz SIZE



# INSECT KILLER

## for LAWNS

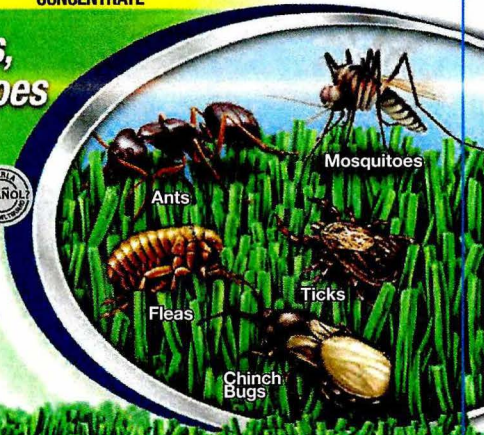
CONCENTRATE

**Kills Ants, Ticks,  
Fleas, Mosquitoes  
& other listed pests**

Mata hormigas, garrapatas, pulgas,  
mosquitos y otras plagas de la lista



- Works in Hours
- Long Lasting for up to 2 Weeks



Active Ingredients: Cyluthrin . . . . . 0.75%  
Other Ingredients . . . . . 99.25%  
Total . . . . . 100.00%

**KEEP OUT OF REACH OF CHILDREN**  
**CAUTION** See back panel for additional precautionary statements

0.0626 lbs cyfluthrin per gallon of product  
US0000000201634291474

Treats up to  
**6,665 sq ft**

NET CONTENTS  
**40 FL OZ (1183ml)**

**PRIMEROS AUXILIOS †**

**EN CASO DE INGESTION**

- Llamar inmediatamente a un médico o a un centro de control de envenenamiento para consultas sobre el tratamiento.
- Hacer que la persona beba tragos de agua, si puede tragar.
- No inducir el vómito a menos que lo indique el médico o el centro de control de envenenamiento.
- No administrar nada por boca a una persona inconsciente.

**EN CASO DE CONTACTO CON LOS OJOS**

- Mantener los ojos abiertos y enjuagar en forma lenta y suave con agua durante 15 a 20 minutos.
- Retirar los lentes de contacto, si los hubiera, después de los primeros 5 minutos, y luego continuar enjuagando los ojos.
- Llamar a un médico o a un centro de control de envenenamiento para consultas sobre el tratamiento.

**EN CASO DE INHALACION**

- Trasladar a la persona a un lugar fresco.
- Si la persona no respira, llamar al 911 o a una ambulancia, luego dar respiración artificial, preferentemente boca a boca, si fuera posible.
- Llamar a un médico o a un centro de control de envenenamiento para mayores consultas sobre el tratamiento.

**NOTA:** Al llamar a un centro de control de envenenamiento, tener la etiqueta del producto a mano. En caso de solicitar tratamiento en una sala de emergencia o consultorio médico, llevar la etiqueta de este producto para mostrarla al personal médico.

**Puede llamar gratuitamente al 877229-3763 para información sobre atención médica de urgencia.**

Ingrediente activo: 0.75% ciflutrina [CAS N° 68359-37-5].

**Nota al médico:** No hay disponible ningún antídoto específico. Tratar al paciente de manera sintomática.

**NOTA:** Investigaciones y pruebas han determinado que las "Indicaciones de uso" son las adecuadas para el uso apropiado de este producto bajo las condiciones previstas. El Comprador asume la responsabilidad, en la medida en que esté de acuerdo con la ley vigente, por la falta de rendimiento o seguridad si el producto no es utilizado según las indicaciones de uso.

**Garantía de devolución de dinero:** Si usted no está satisfecho con el producto, gustosamente le reembolsaremos el monto original del precio de compra.

**READ THE LABEL FIRST!**


**QUICK FACTS**

- **Just One Application Quickly Kills Listed Insects**
- **Kills Listed Insects Through Contact Plus Protects For Up To 2 Weeks**
- **Kills and Repels Mosquitoes**
- **Easy, Accurate Measuring & Mixing**
- **Apply with most Common Garden Sprayers**



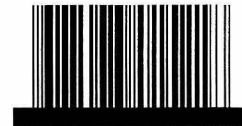
**OPEN**  
Resealable Label  
for Directions &  
Precautions

Indicaciones  
en español  
después de las  
de inglés

<b>KILLS</b>	Ants, Chiggers, Chinch bugs, Fire Ants, Fleas, Japanese Beetles (adults), Mosquitoes, Stink Bugs (including Brown Marmorated Stink Bugs), Ticks (including deer ticks) and other listed pests
<b>COVERAGE</b>	Covers 6,665 sq ft (Lawn Application)
<b>WHERE TO USE</b>	Lawns and Around Homes
<b>WHEN TO USE</b>	When listed insects or insect damage first appear
<b>HOW MUCH TO USE</b>	For Lawn Pests, dilute 3 fl. oz. (6 Tablespoons) per gallon of water.
	For questions or comments, call toll-free 1-877-BayerAG (1-877-229-3724) or visit our website at <a href="http://www.BayerAdvanced.com">www.BayerAdvanced.com</a>

**ACTIVE INGREDIENT:**  
Cyfluthrin ..... 0.75%  
**OTHER INGREDIENTS** ..... 99.25%  
Total ..... 100.00%  
0.0626 lbs cyfluthrin per gallon of product

EPA Reg. No. 72155-39  
EPA Est. No indicated by 3rd and 4th digits of the batch number on this package.  
(65) = 432-TX-1 (68) = 67572-GA-1  
(39) = 58996-MO-1 (57) = 071106-GA-003



US00000000a 160420AV1

6.375"

3.5"

3.5"

## DIRECTIONS FOR USE

It is a violation of Federal law to use this product in a manner inconsistent with its labeling.

For best results, read and follow all label directions.

**BEFORE YOU USE** Read and follow these directions when using.

- Apply the product to flowering plants during early morning or late evening, when bees are not present.
- Do not spray the product into fish pools, ponds, streams, or lakes.
- Remove animal feeding dishes prior to application. Keep children and pets away from treated areas until spray has dried.
- Do not water the treated area to the point of run-off.
- Do not make application during rain.
- All outdoor applications must be limited to spot or crack-and-crevice treatments only, except for the following permitted uses:
  - (1) Treatment to soil or vegetation around structures;
  - (2) Applications to lawns, turf, and other vegetation;
  - (3) Applications to building foundations, up to a maximum height of 3 feet.Other than applications to building foundations, all outdoor applications to impervious surfaces such as sidewalks, driveways, patios, porches and structural surfaces (such as windows, doors, and eaves) are limited to spot and crack-and crevice applications, only.
- Application is prohibited directly into sewers or drains, or to any area like a gutter where drainage to sewers, storm drains, water bodies, or aquatic habitat can occur. Do not allow the product to enter any drain during or after application.

## WHEN TO USE

Spray when listless insects or damage first appear. Refer to specific use area for additional instructions.

## MIXING & MEASURING

SEE SPRAYER TYPES

## HOW MUCH TO USE

For Lawn Pests, dilute 3 fl oz (6 Tablespoons) per gallon of water.

## SPRAYER TYPES

### FOR PUMP STYLE TANK SPRAYERS

To make one gallon of spray:

1. Dilute 3 fl. oz. of the liquid concentrate per gallon of water.
2. Close sprayer and shake well before applying.



### FOR DIAL-STYLE HOSE-END SPRAYERS

Dilution rate: 3 fl. oz. per gallon (1 Tablespoon = 1/2 fl. oz.)

1. Fill sprayer jar with enough concentrate for the area to be treated. DO NOT ADD WATER.
2. Close sprayer and set dial as recommended below:
  - Ortho Dial 'N' Spray Setting: 1 TBSP
  - Chameleon Hose-End Sprayer Setting: 1 TSP



**TIP:** The numbers on dial indicate amount of concentrate per gallon of spray.

3. Hook to garden hose and apply. To avoid contact with the treated area, begin by spraying area farthest from faucet walking backwards as you spray.
4. Pour any unused product back into this original container.

(cont'd)

## SPRAYER TYPES (cont'd)

### FOR CONCENTRATE PLUS WATER HOSE-END

Dilution rate: 3 fl. oz. per gallon (1 Tablespoon = 1/2 fl. oz.)

1. Pour concentrate into sprayer jar to the required fluid ounce level.
2. Add the appropriate amount of water to the gallons level.
3. Replace sprayer top and shake well before applying.
4. To avoid contact with the treated area, begin by spraying area farthest from faucet walking backwards as you spray.



OR

Pour concentrate into sprayer jar to the required fluid ounce level and follow sprayer label directions for applying.

## RESIDENTIAL NUISANCE PESTS OUTDOORS

### HOW TO APPLY

- Spray thoroughly beneath shrubs, around house foundation and in nearby tall grass or weeds. Cover evenly.
- Adjust spray nozzle to a coarse spray to reach down into tall grass.
- 1 gallon of spray treats 1,000 sq. ft. of ground.
- For severe infestation, repeat every 7 to 14 days not to exceed 11 applications per year.

### PESTS

Ants, Boxelder bugs, Clover mites, Cockroaches, Crickets, Earwigs, Flies, Midges, Mosquitoes, Pillbugs, Sowbugs, Spiders, Stink Bugs (including Brown Marmorated Stink Bugs), Wasps

### HOW TO APPLY

- Use a hose-end sprayer. The goal is to have large droplets and enough spray to penetrate the lawn and reach the soil.
- Do not mow for one day after application.
- For severe infestation, repeat every 7 to 14 days not to exceed 9 applications per year.

### PESTS

Ants, Armyworms, Bluegrass Billbugs (adults), Chiggers, Chinch bugs, Crickets, Cutworms, Earwigs, Fire Ants, Fleas, Grasshoppers, Hyperodes weevils (adults), Japanese Beetles (adults), Mole Crickets, Sod webworms (lawn moths), Stink Bugs (including Brown Marmorated Stink Bugs), Ticks (including deer ticks)



People and pets must not reenter the treated area until after spray has dried.

## STORAGE AND DISPOSAL

### PESTICIDE STORAGE

Store in original container in a cool, dry place, out of the reach of children, preferably a locked storage cabinet.

### CONTAINER HANDLING

**If Empty:**

- Non-refillable container. Do not refill or reuse container.
- Place empty container in trash or offer for recycling if available.

**If Partly Filled:**

- Call your local solid waste agency or toll free 1-877-229-3724 for disposal instructions.
- Never place unused product down any indoor or outdoor drain.

6.375"

3.5"

3.5"

## ENVIRONMENTAL HAZARDS

- This pesticide is toxic to fish and other aquatic organisms.
- This pesticide is highly toxic to bees exposed to direct treatment or residues on plants or weeds. Do not apply this product or allow it to drift onto plants or weeds on which bees are actively foraging.
- To protect the environment, do not allow pesticide to enter or run off into storm drains, drainage ditches, gutters, or surface waters. Applying this product in calm weather when rain is not predicted for the next 24 hours will help to ensure that wind or rain does not blow or wash pesticide off the treatment area. Rinsing application equipment over the treated area will help avoid run off to water bodies or drainage systems.

¡LEER LA ETIQUETA ANTES DE UTILIZAR EL PRODUCTO!

## DATOS RÁPIDOS

- Solo una aplicación rápidamente mata los insectos de la lista
- Mata los insectos de la lista a través de contacto y sigue protegiendo hasta 2 semanas
- Mata y repele mosquitos
- Mezcla y medida fácil, precisa
- Aplicar con la mayoría de los rociadores comunes de jardín

<b>MATA</b>	Hormigas, nigua, chinches, hormigas de fuego, pulgas, escarabajos japoneses (adultos), mosquitos, chinches (incluyendo la chinche marmolada marrón), Garrapatas (incluyendo la garrapata del ciervo), y otras plagas de la lista
<b>COBERTURA</b>	Cubres 6,665 pies cuadrados (para aplicación sobre césped)
<b>DÓNDE USAR</b>	Céspedes y alrededor de la casa
<b>CUÁNDO USAR</b>	Cuando los insectos o el daño de los insectos aparecen por primera vez
<b>CUÁNTO USAR</b>	Para aplicaciones en vegetales y plantas ornamentales, diluir ½ onza líquida (1 cucharada) por galón de agua. Para plagas del césped, diluir 3 onzas líquidas por galón de agua.
 	Si tiene preguntas o comentarios, llame gratis al 1-877- BayerAG (1-877-229-3724) o visítenos en línea en <a href="http://www.BayerAdvanced.com">www.BayerAdvanced.com</a>

<b>INGREDIENTE ACTIVO:</b>	Ciflutrina	0.75%	0.0626 libras de ciflutrina por galón de producto
<b>OTROS INGREDIENTES</b>		99.25%	
<b>Total</b>		100.00%	

## INDICACIONES DE USO

Es una violación de la Ley Federal utilizar este producto de manera contraria a la indicada en la etiqueta.  
Para obtener mejores resultados, leer y seguir todas las indicaciones de la etiqueta.

### ANTES DE USAR Leer y seguir las instrucciones de uso.

- Aplicar el producto a las plantas florecientes a la mañana temprano o a la última hora de la tarde, cuando las abejas no están presentes.
- No rociar el producto en estanques para peces, lagunas, arroyos o lagos.
- Retirar los platos para la alimentación de animales antes de la aplicación. Mantener a los niños y mascotas alejados de las áreas tratadas hasta que el rocío se haya secado.
- No regar el área tratada hasta el punto de escurrimiento.
- No realizar la aplicación durante la lluvia.
- Todas las aplicaciones en exteriores deben limitarse solamente a tratamientos localizados o en grietas y huecos, excepto para los siguientes usos permitidos:
  - (1) Tratamiento al suelo o vegetación alrededor de estructuras;
  - (2) Aplicaciones al césped, hierba y otra vegetación;
  - (3) Aplicaciones a cimientos de edificios, hasta una altura máxima de 3 pies (90 cm). En aplicaciones distintas a la de cimientos de edificios, todas las aplicaciones en exteriores a superficies impermeables tales como aceras, entradas para vehículos, patios, galerías y superficies estructurales (tales como ventanas, puertas y aleros) están limitadas solamente a aplicaciones localizadas y de grietas y huecos.
- Está prohibida la aplicación directamente en cloacas o canales de desagüe, o en cualquier área como una alcantarilla donde se produce el desagüe a cloacas, bocas de tormenta, cursos de agua o hábitat acuático. No permitir que el producto ingrese en algún desagüe durante o después de la aplicación.

### CUÁNDO USAR

Rociar cuando aparece por primera vez el daño o los insectos de la lista. Consultar al área de uso específico para instrucciones adicionales.

### MEZCLA Y MEDICIÓN

VER LOS TIPOS DE ROCIADORES

### CUÁNTO USAR

Para plagas del césped, diluir 3 onzas líquidas (6 cucharadas) por galón (4 litros) de agua.

## TIPOS DE ROCIADORES

### PARA ROCIADORES DE TANQUE ESTILO BOMBA

Para hacer un galón (4 litros) de rocío:

1. Diluir 1/2 onza líquida de concentrado líquido por galón (4 litros) de agua.
2. Cerrar el rociador y agitar bien antes de aplicar.



### PARA ROCIADORES DE DISCO CON MANGUERA

Tasa de dilución: 1/2 onza líquida (15 cc) por galón de agua (4 litros) (1 cucharada = 1/2 onza líquida).

1. Llenar la jarra del rociador con suficiente concentrado para el área a tratar.  
NO AGREGAR AGUA
2. Cerrar el rociador y colocar el dial como se recomienda abajo:
  - Configuración del Ortho Dial 'N Spray: 1 TBSP
  - Configuración del rociador Chameleon de extremo de manguera: 1 TSP



3. Colocar la manguera del jardín y aplicar. Para evitar contacto con el área tratada, comience por rociar el área más lejana del grifo y camine hacia atrás a medida que rocia
4. Verter todo producto no usado nuevamente en el contenedor original. (continúa)

6.375"

3.5"

3.5"

## TIPOS DE ROCIADORES *(continuación)*

### PARA ROCIADORES CON MANGUERA PARA TRATAR CON CONCENTRADO Y AGUA

Tasa de dilución: 1/2 onza líquida (15 cc) por galón de agua (4 litros)  
(1 cucharada = 1/2 onza líquida).

1. Verter el concentrado en el envase del rociador hasta el nivel de onzas líquidas necesarias.
2. Agregar la cantidad correspondiente de agua hasta el nivel de galones.
3. Volver a colocar la tapa del rociador y agitar bien antes de aplicar.
4. Para evitar el contacto con el área tratada, comenzar a rociar el área más alejada del grifo y caminar hacia atrás a medida que aplica el producto.



0  
Verter el concentrado en el envase del rociador hasta el nivel de onzas líquidas necesarias seguir las indicaciones de la etiqueta del rociador para realizar la aplicación.

### PLAGAS MOLESTAS DEL HOGAR EN EXTERIORES

#### CÓMO APLICAR

- Rociar bien debajo de arbustos, alrededor de los cimientos de la casa y en el césped o malezas altas cercanas. Cubrir de forma pareja.
- Ajustar la boquilla del rociador a un rocío grueso para llegar a la base del césped alto.
- 1 galón (4 litros) de rocío trata 1,000 pies cuadrados (90 m<sup>2</sup>) de suelo.
- Para infestaciones graves, repetir cada 7 a 14 días, no más de 11 aplicaciones por año.

#### PLAGAS

Hormigas, chinches del arce, ácaros del trébol, cucarachas, grillos, tjeretas, moscas, jejenes, mosquitos, cochinillas, lepismas, arañas, chinches hediondas (incluyendo las chiches hediondas marrones marmóreas), avispas.

#### CÓMO APLICAR

- Usar un rociador en el extremo de la manguera. El objetivo es tener gotas grandes y suficiente rocío para penetrar el césped y llegar hasta el suelo.
- No segar durante 24 horas después de la aplicación.
- Para infestaciones graves, repetir cada 7 a 14 días, no más de 9 aplicaciones por año.

#### PLAGAS

Hormigas, gusanos soldado, escarabajos picudos del Bluegrass (adultos), aradores, chinches del maíz, grillos, gusanos cortadores, tjeretas, hormigas de fuego, pulgas, saltamontes, gorgojos de los Andes (adultos), escarabajos japoneses (adultos), grillos cebolleros, orugas de tierra (polillas de tierra), chinches hediondas (incluyendo las chiches hediondas marrones marmóreas), garrapatas (incluso garrapatas de venado).



Las personas y las mascotas pueden volver a ingresar al área tratada una vez que se haya secado.

*(continúa)*

## ALMACENAMIENTO Y ELIMINACIÓN

### ALMACENAMIENTO DEL PESTICIDA

Almacenar en el contenedor original y en un lugar fresco y seco, fuera del alcance de los niños, preferentemente en un armario bajo llave.

### MANIPULACIÓN DEL CONTENEDOR III

#### Si está vacío:

- Contenedor no reusable. No volver a rellenar ni utilizar este contenedor.
- Colocar el contenedor vacío en la basura o entregarlo para reciclar si fuera posible.

#### Si está parcialmente lleno:

- Llamar a la agencia local de residuos sólidos o al número gratuito 1-877-229-3724 para solicitar indicaciones para la eliminación.
- Nunca colocar el producto sin utilizar debajo de algún desagüe interno o externo.

### RIESGOS AMBIENTALES

- Este pesticida es tóxico para los peces y otros organismos acuáticos.
- Este pesticida es altamente tóxico para las abejas expuestas al tratamiento directo o residuos en plantas o malezas. No aplicar el este producto o permitir que se disperse entre las plantas o malezas en los que las abejas buscan activamente.
- Para proteger el medio ambiente, no permitir que el pesticida ingrese o se escurra en las bocas de tormenta, zanjas, alcantarillas o aguas superficiales. Aplicar este producto cuando el clima esté calmo y no haya probabilidad de lluvia para las 24 horas siguientes, ayudará a garantizar que el viento o la lluvia no dispersen o escurran el pesticida del área de tratamiento. Enjuagar el equipo de aplicación sobre el área tratada ayudará a evitar que ingrese en cursos de agua o los sistemas de desagüe.

### DECLARACIONES DE PRECAUCIÓN

#### PRECAUCIÓN Riesgos para seres humanos y animales domésticos

- Es perjudicial si se ingiere o inhala.
- Causa irritación moderada en los ojos.
- Evitar el contacto con la piel, los ojos o la ropa.
- Lavarse prolijamente con agua y jabón después de manipular este producto.
- No utilizar utensilios de cocina para medir. Mantener los utensilios utilizados para medir con producto y alejados de los niños.

*(continúa)*

6.375"

3.5"

3.5"

3.50"



# INSECT KILLER

for **LAWNS** CONCENTRATE

*This product kills listed outdoor pests by contact. Keeping your lawn free of listed pests has never been easier.*

## PRECAUTIONARY STATEMENTS

### CAUTION Hazards to Humans and Domestic Animals

- Harmful if swallowed or inhaled.
- Causes eye irritation.
- Avoid contact with skin, eyes, or clothing.
- Wash thoroughly with soap and water after handling.
- Do not use kitchen utensils for measuring. Keep utensils used for measuring with product and away from children.

### FIRST AID +

#### IF SWALLOWED

- Call a poison control center or doctor immediately for treatment advice.
- Have person sip a glass of water if able to swallow.
- Do not induce vomiting unless told to do so by a poison control center or doctor.
- Do not give anything by mouth to an unconscious person.

#### IF IN EYES

- Hold eye open and rinse slowly and gently with water for 15-20 minutes.
- Remove contact lenses, if present, after the first 5 minutes, then continue rinsing eyes.
- Call a poison control center or doctor for treatment advice.

#### IF INHALED

- Move person to fresh air.
- If person is not breathing, call 911 or an ambulance, then give artificial respiration, preferably mouth-to-mouth, if possible.
- Call a poison control center or doctor for further treatment advice.

**NOTE:** When calling poison control center, have this product label accessible. If seeking treatment at an emergency room or doctor's office, bring this product label to show medical personnel.

**You may call toll-free (877) 229-3763 for medical emergency information.**

Active ingredient: 0.75% Cyfluthrin (CAS # 68359-37-5).

**Note to Physician:** No specific antidote is available. Treat the patient symptomatically.

**NOTICE:** Research and testing have determined that the "Directions for Use" are appropriate for the proper use of this product under expected conditions. To the extent consistent with applicable law, the Buyer assumes responsibility for lack of performance or safety if not used according to the directions.

**Money Back Guarantee:** If you are not satisfied with this product, we will gladly refund your original purchase price.

PRESS TO RESEAL

8.125"

Book Placement  
6.375"

EPA Reg. No. 72155-39  
EPA Est. No indicated by 3rd and 4th digits of the batch number on this package.  
(65) = 432-TX-1 (68) = 67572-GA-1  
(39) = 58996-MO-1 (57) = 071106-GA-003

Produced for:  
Bayer Advanced  
A Business Unit of Bayer CropScience LP  
P.O. Box 12014, 2 T.W. Alexander Drive  
Research Triangle Park, NC 27709

Bayer (reg'd), Bayer Cross (reg'd), Bayer Advanced™ are trademarks of Bayer.

4.0"

15200000011670000

Product of India