



NATRIA[®]

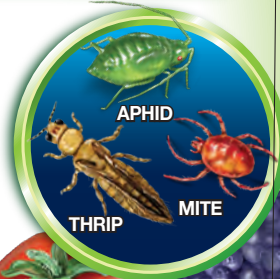
Insecticidal Soap

READY-TO-USE

**Kills Aphids, Mites,
Thrips & other listed pests**

Mata áfidos, ácaros, trips y otras plagas de la lista

- Fast Acting- in Minutes!
- Use up to and including Day of Harvest



Active Ingredient: Potassium Salts of Fatty Acids . . . 1%
Other Ingredients 99%
TOTAL 100%

KEEP OUT OF REACH OF CHILDREN

CAUTION See back panel for additional precautionary statements

NET CONTENTS 24 FL OZ (709ml)

78209624 1704521

By Wt.

INDICACIONES DE USO (continuación)

LUGAR DE USO

INTERIORES, EXTERIORES E INVERNADEROS
ÁRBOLES FRUTALES Y DE FRUTOS SECOS tales como: Manzanos, cerezos, durazneros, perales, pacanas y almendros

Maíz, soja, melones, tomates
HORTALIZAS tales como: frijoles, coles, calabazas, judías, papas

Higos
FRUTAS PEQUEÑAS tales como: uvas, fresas, frambuesas.

Cítricos, plantas de interiores, plantas ornamentales y de almácigo.

Árboles ornamentales y que proporcionan sombra tales como: el abedul, árboles de hojas perennes, acebo y roble.

PLAGAS QUE CONTROLA

Adélgidos (pulgón vellosos), pulgón, chinche de encaje, cochinilla de la harina, ácaros, saltamontes, chicharritas, insectos escama, insectos de las plantas, sínfitos (larva de la rosa y de la pera), psílidos, oruga carpa, trip, ácaros araña, insectos de la oreja, mosca blanca, oídio.

DECLARACIONES DE PRECAUCIÓN

RIESGOS AMBIENTALES

Este producto puede ser peligroso para los invertebrados acuáticos. Para proteger el medio ambiente, no permitir que el pesticida ingrese o se escurra en las bocas de tormenta, zanjas, alcantarillas o aguas superficiales. Aplicar este producto cuando el clima esté calmado y no haya probabilidad de lluvia para las 24 horas siguientes, ayudará a garantizar que el viento o la lluvia no dispersen o escurran el pesticida del área de tratamiento.

ALMACENAMIENTO Y ELIMINACIÓN

ALMACENAMIENTO DEL PESTICIDA

Almacenar este producto en el contenedor original y mantener en un área segura de almacenamiento fuera del alcance de los niños y animales domésticos.

ELIMINACIÓN DEL PESTICIDA Y MANIPULACIÓN DEL CONTENEDOR

Si está vacío: • Contenedor no reusable. No rellenar ni volver a utilizar este contenedor. Colocar el contenedor en la basura o entregarlo para reciclar si fuera posible.

Si está parcialmente lleno: • Llamar a la agencia local de residuos sólidos o al número 1-877-229-3724 para solicitar indicaciones para la eliminación. Nunca colocar el producto sin utilizar debajo de algún desagüe interno o externo.

NOTA PARA EL COMPRADOR: En la medida que sea acorde con la ley pertinente, el vendedor garantiza que este producto cumple con la descripción química de la etiqueta y es razonablemente apto para los propósitos que se indican en esta etiqueta sólo cuando es utilizado de acuerdo con las indicaciones en condiciones normales de uso. Esta garantía no se extiende al uso de este producto de manera contraria a las indicaciones de la etiqueta, o en condiciones anormales de uso o en condiciones razonablemente imprevisibles para el vendedor. En la medida que sea acorde con la ley vigente, el comprador asume todo riesgo por cualquiera de dichos usos. En la medida que sea acorde con la ley pertinente, el vendedor no otorga otra garantía, ya sea expresa o implícita.

Garantía de devolución de dinero: Si usted no está satisfecho con el producto, gustosamente le reembolsaremos el monto original del precio de compra.



This product will control listed insect pests on vegetables, houseplants, ornamentals and fruit and nut trees and is effective against adult, larvae, and nymph stages of pests.

READ THE LABEL FIRST!


QUICK FACTS

- Multi-Purpose Insect Killer
- Easy to Use, Fast Acting
- Use Up To and Including Day of Harvest

KILLS Adelgids (woolly aphids), aphids, lace bugs, mealybugs, mites, grasshoppers, leafhoppers, scale insects, plant bugs, sawfly larvae, psyllids, tent caterpillars, thrips, spider mites, earwigs, whitefly, powdery mildew and other listed pests.

WHERE TO USE For use indoors, outdoors and in greenhouses.

WHEN TO USE When listed insects, or insect damage first appears.

 For questions or comments, call toll-free 1-877-229-3724.

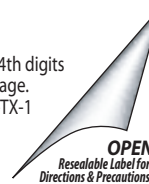
FOR HOUSEHOLD HOME GARDEN USE

ACTIVE INGREDIENT: By Wt.
Potassium Salts of Fatty Acids 1%
OTHER INGREDIENTS 99%
TOTAL 100%



EPA Reg. No. 67702-21-92564
EPA Est. No indicated by 3rd and 4th digits of the batch number on this package.
(47) = 52251-OR-005 (65) = 432-TX-1
(57) = 071106-GA-003

84445444c 170425V1



DIRECTIONS FOR USE

It is a violation of Federal Law to use this product in a manner inconsistent with its labeling.

For residential indoor, outdoor and non-commercial greenhouse use only.

BEFORE YOU USE Please read entire label before using.

- Use only as directed.
- Shake container before use.
- Do not use on sweet peas, nasturtiums, or delicate ferns.
- Use with care on new seedlings, transplants and blooms.
- Do not spray during full sun.
- If concerned about sensitivity of plants, apply to individual plants or small areas of plants and wait 2 days to determine if plant damage occurs prior to treatment to larger areas.

HOW TO USE

Shake container before use. Thoroughly spray insect pests to wetting on all plant parts, including undersides of leaves. Repeat treatment weekly or bi-weekly if needed. May be used on edible crops up to and including day of harvest.

USE SITE

INDOOR, OUTDOOR AND GREENHOUSE

FRUIT AND NUT TREES such as:

Apple, cherry, peach, pear, pecans, and almonds

Corn, soybeans, melons, tomatoes

VEGETABLES such as: beans, cabbage, cucurbits, peas, potatoes

Figs

SMALL FRUITS such as: grapes, strawberry, raspberry.

Citrus, houseplants, ornamental and bedding plants

Ornamental and shade trees such as: birch, evergreen, holly, and oak.


PESTS CONTROLLED

Adelgids (woolly aphids), aphids, lacebugs, mealybugs, mites, grasshoppers, leafhoppers, scale insects, plant bugs, sawfly larvae (pear and rose slugs), psyllids, tent caterpillars, thrips, spider mites, earwigs, whitefly and powdery mildew.

¡LEER LA ETIQUETA ANTES DE UTILIZAR EL PRODUCTO!

DATOS RÁPIDOS

- **Insecticida multipropósito**
- **Fácil de usar, actúa rápido**
- **Usar hasta e inclusive el día de la cosecha**

MATA	Adelgidos (áfidos lanosos), áfidos, chinches de encaje, cocos, ácaros, saltamontes, saltarillas, escamas, chinches de las plantas, larvas del himenóptero diprionido, psílidos, gusano tendero, trips, ácaros araña, tijeretas, moscas blancas, mildiú polvoroso y otras plagas del listado.
DÓNDE USAR	Para usar en interiores, exteriores e invernaderos.
CUÁNDO USAR	Cuando aparece el daño de insectos o de aquellos que figuran en la lista.
	Para hacer preguntas o comentarios, llamar al número gratuito 1-877-229-3724.

INGREDIENTE ACTIVO:	Por peso
Sales potásicas de ácidos grasos	1%
OTROS INGREDIENTES	99%
TOTAL	100%

PARA USAR EN JARDINES DEL HOGAR

INDICACIONES DE USO

Es una violación de la Ley Federal utilizar este producto de manera contraria a la indicada en la etiqueta.

Solo para uso residencial en interiores, exteriores e invernaderos no comerciales.

ANTES DE USAR Leer toda la etiqueta antes de usar el producto.

- Usar sólo como se indica.
- Agitar el contenedor antes de usar.
- No usar sobre guisantes dulces, capuchinas o helechos delicados.
- Usar con cuidado sobre nuevos almácigos, transplantes y brotes.
- No rocíe a pleno sol del día.
- Si está preocupado por la sensibilidad de las plantas, aplique a cada planta en particular o en áreas pequeñas y espere 2 días para determinar si la planta sufrió algún daño antes de tratar área más extensas.

CÓMO USAR

Agitar el contenedor antes de usar. Rocíe bien las plagas de insectos hasta mojar todas las partes de la planta, incluyendo el reverso de las hojas. Repetir el tratamiento semanalmente o quincenalmente si fuera necesario. Se puede usar sobre cultivos comestibles hasta e inclusive el día de la cosecha.

(continuación)



PRECAUTIONARY STATEMENTS

ENVIRONMENTAL HAZARDS

This product may be hazardous to aquatic invertebrates. To protect the environment, do not allow pesticide to enter or run off into storm drains, drainage ditches, gutters or surface waters. Applying this product in calm weather or when rain is not predicted for the next 24 hours will help to ensure that wind or rain does not blow or wash pesticide off the treatment area.

STORAGE AND DISPOSAL

PESTICIDE STORAGE

Store this product in its original container and keep in a secure storage area out of reach of children and domestic animals.

PESTICIDE DISPOSAL AND CONTAINER HANDLING

If Empty: • Nonrefillable. Do not reuse or refill this container. Place in trash or offer for recycling if available.

If Partly Filled: • Call your local solid waste agency or call 1 877-229-3724 for disposal instructions. Never place unused product down any indoor or outdoor drain.

NOTICE TO BUYER: To the extent consistent with applicable law, seller warrants that this product conforms to the chemical description on this label and is reasonably fit for purposes stated on this label only when used in accordance with directions under normal use conditions. This warranty does not extend to use of this product contrary to label directions, or under abnormal use conditions, or under conditions not reasonably foreseeable to seller. To the extent consistent with applicable law, buyer assumes all risk of any such use. To the extent consistent with applicable law, seller makes no other warranties, either expressed or implied.

Money Back Guarantee: If you are not satisfied with this product, we will gladly refund your original purchase price.

EPA Reg. No. 67702-21-92564
EPA Est. No indicated by 3rd and 4th digits
of the batch number on this package.
(47) = 52251-OR-005 (65) = 432-TX-1
(57) = 071106-GA-003



Sold under License of W. Neudorff GmbH KG
Natria® is a registered trademark of SBM Life Science Corp.

Distributed by: SBM Life Science Corp.
1001 Winstead Drive, Suite 500
Cary, NC 27513

84465444c 170825V1

PRESS TO RESEAL

Product of Germany