

Treats up to  
**10,000**  
Sq.Ft.

**BIOADVANCED**  
SCIENCE-BASED SOLUTIONS

# COMPLETE INSECT KILLER

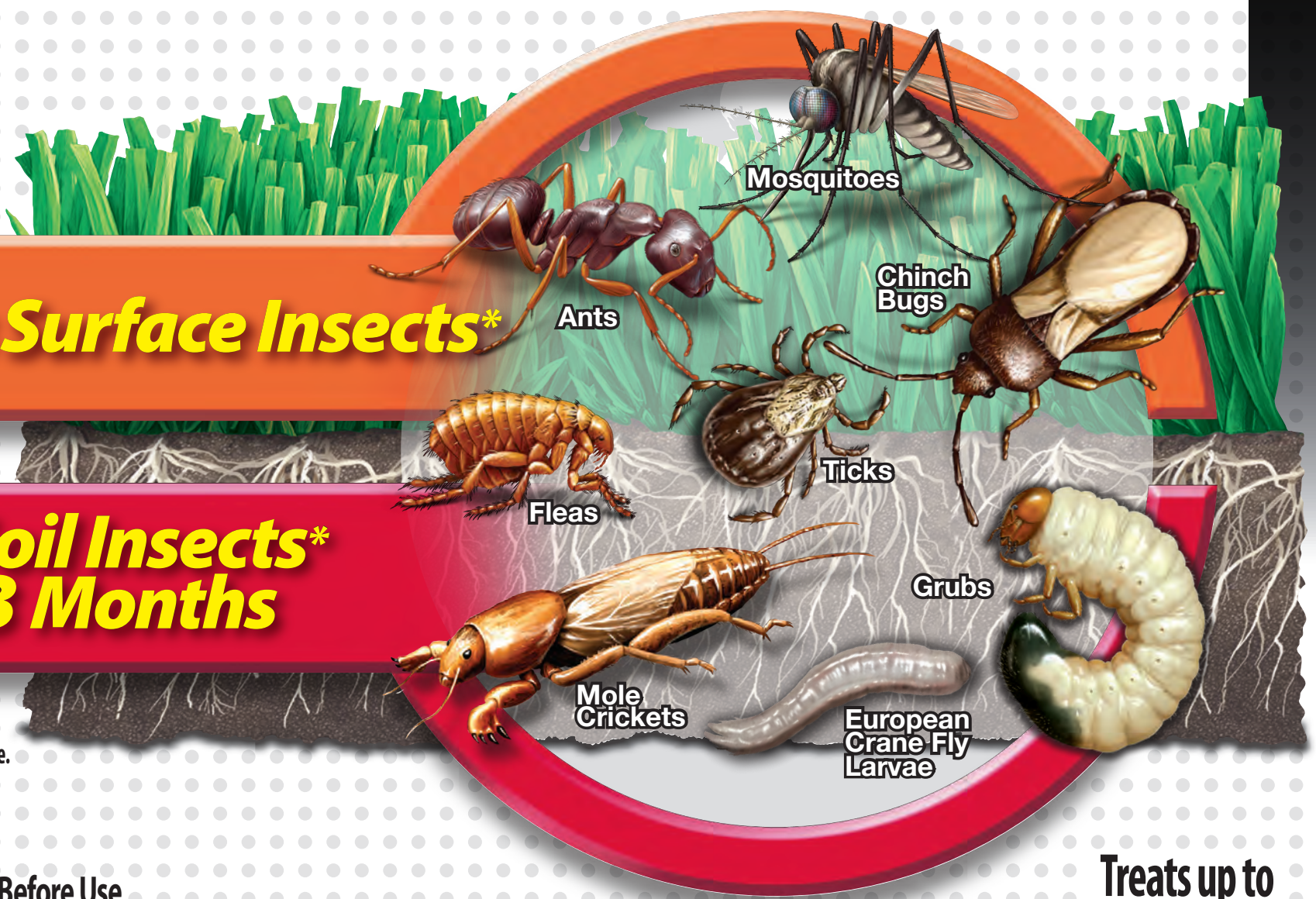
For Soil & Turf Ready-To-Spread Granules

**2-WAY FORMULA**<sup>†</sup>

PROTECTS YOUR LAWN FROM TOP TO BOTTOM

**Kills Surface Insects\***

**Kills Soil Insects\***  
for up to **3 Months**



\*listed insects

† Contains both contact and systemic insecticide.

Active Ingredients:  
Imidacloprid ..... 0.15%  
β-Cyfluthrin ..... 0.05%  
Other Ingredients ... 99.80%  
Total 100.00%

STOP - Read This Entire Label Before Use

KEEP OUT OF REACH OF CHILDREN

CAUTION See back panel for additional  
precautionary statements

Not for sale, sale into, distribution and or use in Nassau, Suffolk,  
Kings, and Queens counties of New York.



FÓRMULA DE 2 VÍAS  
Mata insectos\* de superficie  
Mata insectos de suelo\* hasta por 3 meses

Treats up to  
**10,000** Sq Ft  
NET WT 10Lb (4.5kg)

Treats up to  
**10,000**  
Sq.Ft.

**BIOADVANCED**  
SCIENCE-BASED SOLUTIONS

# COMPLETE INSECT KILLER

For Soil & Turf Ready-To-Spread Granules

**Kills Surface Insects\***

**Kills Soil Insects\***  
for up to **3 Months**

16.5"

3.5"

1.75" clearance for seal



# COMPLETE BRAND INSECT KILLER

For Soil & Turf Ready-To-Spread Granules

This product contains SBM Life Science Corp.'s proprietary 2-way action formula\*. This product's 2-way action controls turf pests including ants, fleas, and ticks plus soil pests including grubs in one easy step. It not only kills existing listed soil pests, but also keeps on protecting for up to 90 days. Keeping the yard, lawn, and around your home free of listed nuisance pests has never been easier.

### READ THE LABEL FIRST!

#### QUICK FACTS

- Kills Over 30 Outdoor Listed Pests in Lawns & Around Home
- Long-Lasting - Up To 90-Day Subsurface Insect Protection

|                        |   |
|------------------------|---|
| <b>KILLS</b>           | Ants, Fleas, Ticks†(including deer ticks), White Grubs, Chinch Bugs, Mole Crickets, European crane fly larvae and other listed pests  |
| <b>COVERAGE</b>        | Covers up to 10,000 sq. ft. for ants, fleas, and ticks.<br>Covers up to 5,000 sq. ft. for all other listed pests.   |
| <b>WHERE TO USE</b>    | Lawn, Ground Covers, Flower Beds, Around Trees & Shrubs, and Around Homes   |
| <b>WHEN TO USE</b>     | <b>Surface Pests:</b> Whenever insects are present<br><b>White Grubs:</b> May through July<br><b>European crane fly larvae:</b> Apply once, when adult insects are present in large numbers |
| <b>HOW MUCH TO USE</b> | See directions  |
|                        | For questions or comments, call toll-free 1-877-229-3724 or visit our website at <a href="http://www.BioAdvanced.com">www.BioAdvanced.com</a>   |

#### DIRECTIONS FOR USE

It is a violation of Federal law to use this product in a manner inconsistent with its labeling. Before use, read and follow all label directions.

**BEFORE YOU USE** **Restricciones:** • Do not apply near fish pools, ponds, streams or lakes. • Do not use food utensils such as teaspoons and measuring cups for food purposes after use with this insecticide. • Keep people and pets away from treated area until it has been watered and allowed to dry. • Do not use in vegetable gardens. • Do not apply this product, by any application method, to linden, basswood, or other Tilia species. • Do not apply more than 0.4 lbs of Imidacloprid per acre per year. This bag contains 0.015 lbs of Imidacloprid.

#### HOW TO USE

##### HOME PERIMETER TREATMENT - HOW TO USE

**PESTS** Ants, Centipedes, Cockroaches, Crickets, Digger Wasps, Earwigs, Fleas, Millipedes, Pillbugs, Scorpions, Sowbugs, Spiders, Termites†, Ticks†† (including deer ticks)

**HOW MUCH TO APPLY** • 1/6 to 1/2 cup per 45 to 50 ft. (2 to 3 ft. band) • 1 to 3 lbs. per 1,000 sq. ft. - ants, fleas, & ticks • Apply 2-3 lbs per 1,000 sq. ft. - all other listed pests. • Covers up to 10,000 sq. ft. (a band 2 feet wide and 5,000 feet long.) • If pest pressure is high, apply at the rate of 3 lbs per 1,000 sq. ft.

**HOW TO APPLY** **Around the Exterior Perimeter of the House** To keep these pests away from your home, apply granules in a band 2 to 3 feet wide around and up to the structure. Water in thoroughly after applying. To prevent pest damage, apply this product early - when pests are still young and easier to kill. **TIP:** A hand-held spreader makes this easy.

##### MOUND TREATMENT - HOW TO USE

**PESTS** Ants Digger Wasps (Cicada killer) **HOW MUCH TO APPLY** • 1 to 2 teaspoons per mound or wasp burrow.

**HOW TO APPLY** **For Ant Mounds or Wasp Burrows** Sprinkle 1 to 2 teaspoons of granules over the ant mound or wasp burrow. Treat wasps at night, after they are back in their nest. Water in thoroughly after applying.

##### TO CONTROL LISTED PESTS IN AND AROUND THE LAWN - HOW TO USE

**PESTS** Annual Bluegrass weevil (hyperodes weevil), Ants, Armyworms, Billbugs, Black Turfgrass Ateatus, Chiggers, Chinch Bugs, Cutworms, European crane fly larvae, Fleas, Grasshoppers, Leafhoppers, Mealybugs, Mole Crickets, Mosquitoes, Sod Webworms (lawn moths), Ticks†† (including deer ticks), White Grubs (including larvae of Asiatic Garden Beetle, Black Turfgrass Ateatus, Chafers, Japanese Beetle, May or June Beetle, and Oriental Beetle)

**HOW MUCH TO APPLY** • Apply 1 to 3 lbs per 1,000 sq ft - ants, fleas, and ticks. • Apply 2-3 lbs per 1,000 sq. ft. - all other listed pests. • Adjust your spreader to the proper setting. See the following table. • This bag covers 10,000 sq. ft. which is the same as a lawn 100 feet wide and 100 feet long. • If pest pressure is high, apply at the rate of 3 lbs per 1,000 sq. ft. • For control of European crane fly larvae apply 3 lbs per 1,000 sq. ft.

**HOW TO APPLY** Use rotary or drop type spreaders to apply granules evenly over the lawn, flower beds, ground covers, and around trees/shrubs. To be sure you cover lawn areas uniformly, first treat the border of the lawn then fill in the center. Make parallel passes, walking at a steady pace to ensure even distribution of the granules. Water thoroughly within a day after applying. To prevent pest damage, apply this product early - when pests are still young and easier to kill. **TIP:** For best control of white grubs, mole crickets, and European crane flies apply just before egg hatch. Contact your County Extension Agent for the ideal dates to apply in your area.

**PESTS** Fire Ants **HOW MUCH TO APPLY** • 1/4 cup per mound

**HOW TO APPLY** **Fire Ant Mounds** Sprinkle evenly over mound. Treat new mounds as they appear. Water in thoroughly after applying.

**APPLICATION RESTRICTIONS** • Apply this product directly to the lawn or garden area. Water treated area as directed on this label. • Do not water to the point of run-off. • Do not make applications during rain. • Do not mow until the granules are thoroughly watered in. • Application is prohibited directly into sewers or drains, or to any area like a gutter where drainage to sewers, storm drains, water bodies, or aquatic habitat can occur. Do not allow the product to enter any drain during or after application.

#### STORAGE AND DISPOSAL

**PESTICIDE STORAGE:** Store in original container in a cool, dry place, out of the reach of children, preferably in a locked storage cabinet. **PESTICIDE DISPOSAL:** If empty: • Non-refillable container. • Do not refill or reuse this container. • Place in trash or offer for recycling if available. If Partly Filled: • Call your local solid waste agency or 1-877-229-3724 for disposal instructions. • Never place unused product down any outdoor or indoor drain.

#### PRECAUTIONARY STATEMENTS

##### CAUTION Hazards to Humans and Domestic Animals

- Harmful if swallowed, inhaled or absorbed through skin. • Causes moderate eye irritation. • Avoid contact with skin, eyes or clothing. • Wash hands thoroughly with soap and water after handling and before eating, drinking, chewing gum or using tobacco. • Remove contaminated clothing and wash thoroughly before reuse.

##### FIRST AID +

- IF SWALLOWED** • Call a poison control center or doctor immediately for treatment advice. • Have person sip a glass of water if able to swallow. • Do not induce vomiting unless told to do so by a poison control center or doctor. • Do not give anything by mouth to an unconscious person.
- IF INHALED** • Move person to fresh air. • If person is not breathing, call 911 or an ambulance, then give artificial respiration, preferably by mouth-to-mouth, if possible. • Call a poison control center or doctor for further treatment advice.
- IF ON SKIN** • Take off contaminated clothing. • Rinse skin immediately with plenty of water for 15-20 minutes. • Call a poison control center or doctor for treatment advice.
- IF IN EYES** • Hold eye open and rinse slowly and gently with water for 15 to 20 minutes. • Remove contact lenses, if present, after the first 5 minutes, then continue rinsing eye. • Call a poison control center or doctor for treatment advice.

**NOTE:** When calling poison control center, have this product label accessible. If seeking treatment at an emergency room or doctor's office, bring this product label to show medical personnel.

You may call toll-free 1-877-229-3763 for medical emergency information.

Active Ingredient: 0.15% Imidacloprid [CAS # 138261-41-3] and 0.05% Beta-Cyfluthrin [CAS # 68359-37-5].

#### ENVIRONMENTAL HAZARDS

- This pesticide is toxic to fish. • To protect the environment, do not allow pesticide to enter or run off into storm drains, drainage ditches, gutters or surface waters. Applying this product in calm weather when rain is not predicted for the next 24 hours will help to ensure that wind or rain does not blow or wash pesticide off the treatment area. Sweeping any product that lands on a driveway, sidewalk, or street, back onto the treated area of the lawn or garden will help to prevent runoff to water bodies or drainage systems.
- Apply this product only as specified on this label.

**NOTICE:** Research and testing have determined that the "Directions for Use" are appropriate for the proper use of this product under expected conditions. The Buyer assumes responsibility for lack of performance or safety if not used according to the directions.

**Money Back Guarantee:** If you are not satisfied with this product, we will gladly refund your original purchase price.

EPA Reg. No. 92564-13  
Est. No. indicated by 3rd and 4th digits of the batch number on this package. (77) = 070989-M0-001 (79) = 5905-GA-01 (89) = 9198-AL-01 (67) = 67572-GA-1 (36) = 9198-OH-1M (93) = 9198-OH-2B (46) = 5905-IA-01



### ¡LEA LA ETIQUETA ANTES DE UTILIZAR EL PRODUCTO!

#### DATOS RÁPIDOS

|                    |  |
|--------------------|--|
| <b>MATA</b>        | Horugas, pulgas, garrapatas†† (incluyendo garrapatas de los ciervos), gusanos blancos, chinches de los cereales, grillos topos, larvas de la tipula paludosa y otras plagas que figuran en la lista.                           |
| <b>COBERTURA</b>   | Cubre hasta 10,000 pies cuadrados (alrededor de 900 m <sup>2</sup> ) para hormigas, pulgas y garrapatas. Cubre hasta 5,000 pies cuadrados (alrededor de 450 m <sup>2</sup> ) para todas las demás plagas.                      |
| <b>DÓNDE USAR</b>  | Céspedes, recubrimientos del suelo, maceteros de flores, alrededor de árboles y arbustos, y alrededor de casas.  |
| <b>CUÁNDO USAR</b> | <b>Plagas de superficie:</b> En donde haya insectos<br><b>Larvas blancas:</b> Desde mayo hasta julio<br><b>Larva de la tipula paludosa:</b> Aplicar una vez, cuando los insectos adultos estén presentes en grandes cantidades |
| <b>CUÁNTO USAR</b> | Ver las indicaciones   |
|                    | Para preguntas o comentarios, llame al número gratuito 1-877-229-3724 o visítenos en línea en <a href="http://www.BioAdvanced.com">www.BioAdvanced.com</a>   |

#### INDICACIONES DE USO

Es una violación de la Ley Federal utilizar este producto de manera contraria a la indicada en la etiqueta. Antes de utilizar, lea y siga todas las indicaciones de la etiqueta.

**ANTES DE USAR** **Restricciones:** • No aplicar cerca de lagunas, estanques, arroyos o lagos con peces. • No usar utensilios de alimentos tales como cucharas o tazas medidoras en ninguna actividad relacionada con la alimentación luego de usar este insecticida. • Mantener a las personas y mascotas lejos del área tratada hasta que se haya regado y se seque. • No usar en huertas. • No aplicar este producto, mediante algún método de aplicación, a lino, tilo u otras especies de Tilia. • No aplicar más de 0.4 libras de Imidacloprid por acre por año. Esta bolsa contiene 0.015 libras de Imidacloprid.

#### CÓMO USAR

##### TRATAMIENTO EN EL PERÍMETRO DEL HOGAR - CÓMO USAR

**PLAGAS** Hormigas, ciempiés, cucarachas, grillos, avispas excavadoras, tijeretitas, pulgas, milpiés, cochinillas escorpiones, arañas, termitas†, garrapatas†† (incluyendo garrapatas de los ciervos)

**CUÁNTO USAR** • 1/6 a 1/2 taza por cada 45 a 50 pies (banda de 2 a 6 pies). • Aplicar de 1 a 3 libras por 1,000 pies cuadrado - hormigas, pulgas y garrapatas. • Aplicar 2-3 libras por 1,000 pies cuadrado - Todas las otras plagas de la lista. • Cubre hasta 1,000 pies cuadrados (una banda de 2 pies de ancho y 5,000 pies de largo). • Si la presión de la plaga es alta, aplicar 3 libras por cada 1,000 pies cuadrados.

**CÓMO APLICAR** **Alrededor del perímetro externo de la casa** Para mantener estas plagas lejos de su casa, aplique los granules en una banda de 2 a 3 pies de ancho y hasta la estructura. Regar completamente luego de aplicar. Para impedir que las plagas causen algún daño, aplicar este producto cuando las plagas son jóvenes y es más fácil matarlas. **CONSEJO:** Un rociador de mano hace la tarea más fácil.

##### TRATAMIENTO DE MONTÍCULOS - CÓMO USAR

**PLAGAS** Hormigas Avispas excavadoras (Cicada) **CUÁNTO USAR** • 1 a 2 cucharaditas (2 preparaciones) por hormiguero o nido de avispas.

**CÓMO APLICAR** **Para hormigueros de avispas o nido de avispas** Rocíar 1 a 2 cucharaditas (2 preparaciones) de granules sobre el nido de avispas u hormiguero. Tratar las avispas a la noche, luego de que vuelven de su nido. Regar completamente luego de aplicar.

##### PARA CONTROLAR PLAGAS DEL LISTADO DENTRO Y FUERA DEL CÉSPED - CÓMO USAR

**PLAGAS** Gorgojos de pasto azul (Género hyperodes), hormigas, gusanos soldados, cochinillas, ateatus de césped negro, ácaros, chinches, gusanos cortadores, larva de la tipula paludosa, pulgas, grillos, saltahojas, cocos, grillos topo, mosquitos, palomillas (gollita del césped), garrapatas†† (incluyendo garrapatas de los ciervos), gusanos blancos (incluso las larvas del escarabajo asiático del jardín, ateniens negros del césped, escarabajos, escarabajos japoneses, escarabajos de mayo o junio y escarabajos orientales)

**CUÁNTO USAR** • Aplicar de 1 a 3 libras por cada 1,000 pies cuadrados - hormigas, pulgas y garrapatas. Aplicar 2-3 libras por cada 1,000 pies cuadrados - y otras plagas de la lista. • Ajustar el rociador en la configuración correcta. Consultar la tabla que aparece a continuación. • Esta bolsa cubre 10,000 pies cuadrados (tamaño de 10 libras) que es lo mismo que un campo de césped de 100 pies de ancho y 100 pies de largo. • Si la presión de la plaga es alta, aplicar 3 libras por cada 1,000 pies cuadrados. • Para controlar la larva europea del zanquilarbo aplicar 3 libras por cada 1,000 pies cuadrados.

**CÓMO APLICAR** Usar rociadores de tipo gota o rotativos para aplicar granules de manera pareja sobre el césped, canteros, plantas rastrogas y alrededor de árboles/arbustos. Para asegurarse de cubrir el área de manera uniforme, primero tratar el limite del césped y luego completar en el centro. Hacer pasadas paralelas, caminando a un ritmo constante para asegurar la distribución pareja de los granules. Regar de manera cuidadosa dentro del día de su aplicación. Para impedir que las plagas causen algún daño, aplicar este producto cuando las plagas son jóvenes y es más fácil matarlas. **CONSEJO:** Para un mejor control de los gusanos blancos, grillos topo y las larvas europeas del zanquilarbo aplicar justo antes de que rompa el huevo. Comuníquese con el Agente de extensión del condado para conocer las fechas ideales de aplicación en su área.

**PLAGAS** Hormigas de fuego **CUÁNTO USAR** • 1/4 taza por hormiguero

**CÓMO APLICAR** **Hormigueros de hormigas de fuego** Rocíar de manera pareja sobre el hormiguero. Tratar los hormigueros nuevos a medida que aparecen. Regar completamente luego de aplicar.

**RESTRICCIONES DE LA APLICACIÓN** • Aplicar este producto directamente en el área del jardín o césped. Área tratada con agua tal como se indica en esta etiqueta. No regar hasta el punto que corra el agua. • No realizar aplicaciones si llueve. • No cortar el césped hasta que los granules estén totalmente mojados. • Se prohíbe realizar aplicaciones directas en cloacas o drenajes, o en un área tal como una canal donde puede drenar el producto a las cloacas, drenajes de boca de tormenta o hábitat acuáticos. No permitir que el producto ingrese en algún drenaje durante o después de la aplicación.

#### ALMACENAMIENTO Y ELIMINACIÓN

**ALMACENAMIENTO DEL PESTICIDA:** Almacenar en el contenedor original en un lugar seco y fresco, fuera del alcance de los niños, preferentemente en un gabinete de almacenamiento cerrado. **CÓMO DESECHAR EL PESTICIDA:** Si está vacío: • Contenedor no rellenable. No rellenar o volver a usar este contenedor. • Colocar en la basura para su reciclado si fuese posible. Si está parcialmente lleno: • Llamar a la agencia local de desechos sólidos o al 1-877-229-3724 para recibir instrucciones sobre su eliminación. • Nunca colocar el producto sin usar en un drenaje o en el agua de un drenaje.

#### DECLARACIONES DE PRECAUCIÓN

**PRECAUCIÓN Riesgos para los seres humanos y animales domésticos** • Dañino si lo traga, inhala o lo absorbe por la piel. • Causa irritación moderada en los ojos. • Evitar contacto con los ojos, piel o ropa. • Lavar las manos cuidadosamente con agua y jabón luego de manipularlo y antes de comer, beber, masticar goma de mascar o usar tabaco. • Quitar y lavar la ropa contaminada y lavarla antes de volver a usar.

#### PRIMEROS AUXILIOS +

**SI SE INGIERE** • Llamar inmediatamente a un médico o a un centro de control de envenenamiento para consultas sobre el tratamiento. • Hacer que la persona beba tragos de agua, si puede tragar. • No inducir el vómito a menos que lo indique un médico o un centro de control de envenenamiento. • No administrar nada por boca a una persona inconsciente. **SI SE INHALA** • Mover a la persona a un lugar fresco. • Si la persona no respira, llamar al 911 o a una ambulancia, luego dar respiración artificial, preferentemente boca a boca, si fuera posible. • Llamar a un centro de control de envenenamiento o a un médico para asesoramiento sobre el tratamiento a seguir. **EN CONTACTO CON LA PIEL** • Sacar la ropa contaminada. • Enjuagar la piel inmediatamente con abundante agua durante 15-20 minutos. • Llamar a un médico o centro de control de envenenamiento para consultas sobre el tratamiento. **EN CONTACTO CON LOS OJOS** • Mantener los ojos abiertos y enjuagar en forma lenta y suave con agua durante 15 a 20 minutos. • Retirar las lentes de contacto, si tuviera, después de los primeros 5 minutos, luego continuar enjuagando los ojos. • Llamar a un médico o al centro de control de envenenamiento para consultas sobre el tratamiento. **NOTA:** Cuando llame a un centro de control de envenenamiento, tenga la etiqueta a su alcance. Si requiere de tratamiento en una sala de emergencia o en el consultorio de su médico, lleve la etiqueta del producto con usted para mostrarle al personal médico. Puede llamar al número gratuito 1-877-229-3763 para obtener información de emergencia médica. **Ingredientes activos:** 0.15% Imidacloprid (CAS # 138261-41-3), y 0.05% beta cifertrina (CAS # 68359-37-5).

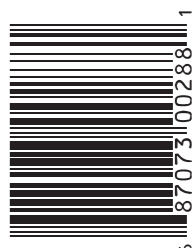
#### RIESGOS AMBIENTALES

• Este producto es tóxico para los peces. • Para proteger el medio ambiente, no permitir que el pesticida ingrese o se escurra en las bocas de tormenta, zanjales, alcantarillas o aguas superficiales. La aplicación de este producto cuando el clima esté cálido y no haya probabilidad de lluvia para las próximas 24 horas garantizará que el viento o la lluvia no dispersen o escurran el pesticida del área de tratamiento. Si se realiza el barrido del producto que se acumula en entradas de auto, veredas, o calles hacia el área tratada del césped o jardín ayudará a evitar el escurrimiento a cursos de agua o sistemas de drenaje. • Aplique este producto solamente como se especifica en la etiqueta.

**NOTA:** Las pruebas y las investigaciones han determinado que las "Indicaciones de uso" son las adecuadas para el uso apropiado de este producto bajo las condiciones previstas. El Comprador asume la responsabilidad, en la medida en que este de acuerdo con la ley vigente, por la falta de rendimiento o seguridad si el producto no es utilizado según las indicaciones de uso.

**Garantía de devolución de dinero:** Si no está satisfecho con este producto, gustosamente le devolveremos el valor original de compra.

Distributed by: SBM Life Science Corp., 1001 Winstead Drive, Suite 500, Cary, NC 27513  
BioAdvanced is a trademark of SBM Life Science Corp.



40232956 170509V1a

Treats up to

**10,000**

**Sq.Ft.**

**BIOADVANCED**

SCIENCE-BASED SOLUTIONS

**COMPLETE**  
BRAND  
**INSECT KILLER**

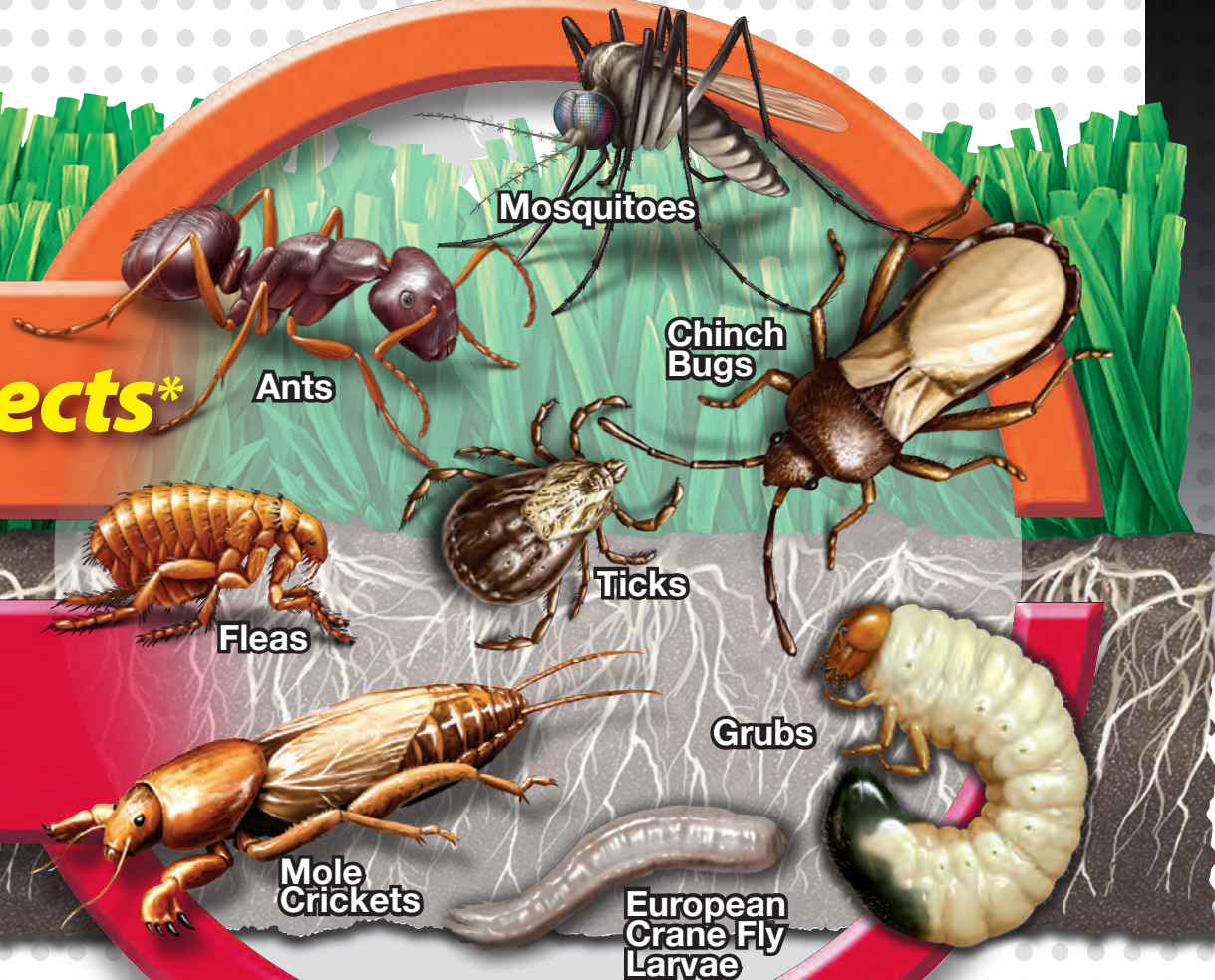
For Soil & Turf Ready-To-Spread Granules

**2-WAY FORMULA**<sup>†</sup>

**PROTECTS YOUR LAWN FROM TOP TO BOTTOM**

**Kills Surface Insects\***

**Kills Soil Insects\***  
for up to **3 Months**



\*listed insects  
† Contains both contact and systemic insecticide.

Active Ingredients:  
Imidacloprid ..... 0.15%  
β-Cyfluthrin ..... 0.05%  
Other Ingredients . . . 99.80%  
Total 100.00%

**STOP - Read This Entire Label Before Use**

**KEEP OUT OF REACH OF CHILDREN**

**CAUTION** See back panel for additional  
precautionary statements

Not for sale, sale into, distribution and or use in Nassau, Suffolk,  
Kings, and Queens counties of New York.



**FÓRMULA DE 2 VÍAS**  
**Mata insectos\* de superficie**  
**Mata insectos de suelo\* hasta por 3 meses**

Treats up to  
**10,000 Sq Ft**

**NET WT 10Lb (4.5kg)**



# COMPLETE BRAND INSECT KILLER

For Soil & Turf Ready-To-Spread Granules

This product contains SBM Life Science Corp.'s proprietary 2-way action formula\*. This product's 2-way action controls turf pests including ants, fleas, and ticks plus soil pests including grubs in one easy step. It not only kills existing listed soil pests, but also keeps on protecting for up to 90 days. Keeping the yard, lawn, and around your home free of listed nuisance pests has never been easier.

## READ THE LABEL FIRST!

### QUICK FACTS

- Kills Over 30 Outdoor Listed Pests in Lawns & Around Home
- Long-Lasting - Up To 90-Day Subsurface Insect Protection



|                        |   |
|------------------------|---|
| <b>KILLS</b>           | Ants, Fleas, Ticks <sup>††</sup> (including deer ticks), White Grubs, Chinch Bugs, Mole Crickets, European crane fly larvae and other listed pests  |
| <b>COVERAGE</b>        | Covers up to 10,000 sq. ft. for ants, fleas, and ticks. Covers up to 5,000 sq. ft. for all other listed pests.  |
| <b>WHERE TO USE</b>    | Lawn, Ground Covers, Flower Beds, Around Trees & Shrubs, and Around Homes   |
| <b>WHEN TO USE</b>     | <b>Surface Pests:</b> Whenever insects are present<br><b>White Grubs:</b> May through July<br><b>European crane fly larvae:</b> Apply once, when adult insects are present in large numbers |
| <b>HOW MUCH TO USE</b> | See directions  |
|                        | For questions or comments, call toll-free 1-877-229-3724 or visit our website at <a href="http://www.BioAdvanced.com">www.BioAdvanced.com</a>   |

## DIRECTIONS FOR USE

It is a violation of Federal law to use this product in a manner inconsistent with its labeling. Before use, read and follow all label directions.

### BEFORE YOU USE

- Restrictions:**
- Do not apply near fish pools, ponds, streams or lakes.
  - Do not use food utensils such as teaspoons and measuring cups for food purposes after use with this insecticide.
  - Keep people and pets away from treated area until it has been watered and allowed to dry.
  - Do not use in vegetable gardens.
  - Do not apply this product, by any application method, to linden, basswood, or other Tilia species.
  - Do not apply more than 0.4 lbs of Imidacloprid per acre per year. This bag contain 0.015 lbs of Imidacloprid.



## FOR OUTDOOR RESIDENTIAL USE ONLY

## HOW TO USE

### HOME PERIMETER TREATMENT - HOW TO USE

#### PESTS

Ants, Centipedes, Cockroaches, Crickets, Digger Wasps, Earwigs, Fleas, Millipedes, Pillbugs, Scorpions, Sowbugs, Spiders, Termites<sup>†</sup>, Ticks<sup>††</sup> (including deer ticks)

#### HOW MUCH TO APPLY

- 1/6 to 1/2 cup per 45 to 50 ft. (2 to 3 ft. band)
- 1 to 3 lbs. per 1,000 sq. ft. - ants, fleas, & ticks
- Apply 2-3 lbs per 1,000 sq. ft. - all other listed pests.
- Covers up to 10,000 sq. ft. (a band 2 feet wide and 5,000 feet long.)
- If pest pressure is high, apply at the rate of 3 lbs per 1,000 sq. ft.

#### HOW TO APPLY

**Around the Exterior Perimeter of the House** To keep these pests away from your home, apply granules in a band 2 to 3 feet wide around

## ¡LEA LA ETIQUETA ANTES DE UTILIZAR EL PRODUCTO!

### DATOS RÁPIDOS

- Mata más de 30 plagas de exteriores de la lista en jardines y alrededor de la casa.
- Protección subterránea contra insectos duradera hasta 90 días.

|                    |  |
|--------------------|--|
| <b>MATA</b>        | Hormigas, pulgas, garrapatas <sup>††</sup> (incluyendo garrapatas de los ciervos), gusanos blancos, chinches de los cereales, grillos topos, larvas de la tipula paludosa y otras plagas que figuran en la lista.              |
| <b>COBERTURA</b>   | Cubre hasta 10.000 pies cuadrados (alrededor de 900 m <sup>2</sup> ) para hormigas, pulgas y garrapatas. Cubre hasta 5.000 pies cuadrados (alrededor de 450 m <sup>2</sup> ) para todas las demás plagas.                      |
| <b>DÓNDE USAR</b>  | Céspedes, recubrimientos del suelo, maceteros de flores, alrededor de árboles y arbustos, y alrededor de casas.  |
| <b>CUÁNDO USAR</b> | <b>Plagas de superficie:</b> En donde haya insectos<br><b>Larvas blancas:</b> Desde mayo hasta julio<br><b>Larva de la tipula paludosa:</b> Aplicar una vez, cuando los insectos adultos estén presentes en grandes cantidades |
| <b>CUÁNTO USAR</b> | Ver las indicaciones   |
|                    | Para preguntas o comentarios, llame al número gratuito 1-877-229-3724 o visítenos en línea en <a href="http://www.BioAdvanced.com">www.BioAdvanced.com</a>   |

## INDICACIONES DE USO

Es una violación de la Ley Federal utilizar este producto de manera contraria a la indicada en la etiqueta. Antes de utilizar, lea y siga todas las indicaciones de la etiqueta.

### ANTES DE USAR

- Restricciones:**
- No aplicar cerca de lagunas, estanques, arroyos o lagos con peces.
  - No usar utensilios de alimentos tales como cucharas o tazas medidoras en ninguna actividad relacionada con la alimentación luego de usarse con este insecticida.
  - Mantener a las personas y mascotas lejos del área tratada hasta que se haya regado y se seque.
  - No usar en huertas.
  - No aplicar este producto, mediante algún método de aplicación, a lino, tilo u otras especies de Tilia.
  - No aplicar más de 0.4 libras de Imidacloprid por acre por año. Esta bolsa contiene 0.015 libras de Imidacloprid.



## PARA USO RESIDENCIAL EN EXTERIORES SOLAMENTE

## CÓMO USAR

### TRATAMIENTO EN EL PERÍMETRO DEL HOGAR - CÓMO USAR

#### PLAGAS

Hormigas, ciempiés, cucarachas, grillos, avispas excavadoras, tijeretas, pulgas, milpiés, cochinillas escorpiones, arañas, termitas<sup>†</sup>, garrapatas<sup>††</sup> (incluyendo garrapatas de los ciervos)

#### CUÁNTO USAR

- 1/6 a 1/2 taza por cada 45 a 50 pies (banda de 2 a 6 pies).
- Aplicar de 1 a 3 libras por 1,000 pies cuadrado - hormigas, pulgas y garrapatas.
- Aplicar 2-3 libras por 1,000 pies cuadrado - Todas las otras plagas de la lista.
- Cubre hasta 1,000 pies cuadrados (una banda de 2 pies de ancho y 5,000 pies de largo).
- Si la presión de la plaga es alta, aplicar 3 libras por cada 1,000 pies cuadrados.

**HOW TO APPLY** **Around the Exterior Perimeter of the House** To keep these pests away from your home, apply granules in a band 2 to 3 feet wide around and up to the structure. Water in thoroughly after applying. To prevent pest damage, apply this product early – when pests are still young and easier to kill.

*TIP: A hand-held spreader makes this easy.*

## MOUND TREATMENT - HOW TO USE

**PESTS** Ants Digger Wasps (Cicada killer)

**HOW MUCH TO APPLY** • 1 to 2 teaspoons per mound or wasp burrow.

**HOW TO APPLY** **For Ant Mounds or Wasp Burrows** Sprinkle 1 to 2 teaspoons of granules over the ant mound or wasp burrow. Treat wasps at night, after they are back in their nest. Water in thoroughly after applying.

## TO CONTROL LISTED PESTS IN AND AROUND THE LAWN - HOW TO USE

**PESTS** Annual Bluegrass weevil (hyperodes weevil), Ants, Armyworms, Billbugs, Black Turfgrass Ataenius, Chiggers, Chinch Bugs, Cutworms, European crane fly larvae, Fleas, Grasshoppers, Leafhoppers, Mealybugs, Mole Crickets, Mosquitoes, Sod Webworms (lawn moths), Ticks<sup>††</sup> (including deer ticks), White Grubs (including larvae of Asiatic Garden Beetle, Black Turfgrass Ataenius, Chafers, Japanese Beetle, May or June Beetle, and Oriental Beetle)

**HOW MUCH TO APPLY** • Apply 1 to 3 lbs per 1,000 sq ft - ants, fleas, and ticks. • Apply 2-3 lbs per 1,000 sq. ft. - all other listed pests. • Adjust your spreader to the proper setting. See the following table. • This bag covers 10,000 sq. ft. which is the same as a lawn 100 feet wide and 100 feet long. • If pest pressure is high, apply at the rate of 3 lbs per 1,000 sq. ft. • For control of European crane fly larvae apply 3 lbs per 1,000 sq. ft.

**HOW TO APPLY** Use rotary or drop type spreaders to apply granules evenly over the lawn, flower beds, ground covers, and around trees/shrubs. To be sure you cover lawn areas uniformly, first treat the border of the lawn then fill in the center. Make parallel passes, walking at a steady pace to ensure even distribution of the granules. Water thoroughly within a day after applying. To prevent pest damage, apply this product early – when pests are still young and easier to kill. *TIP: For best control of white grubs, mole crickets, and European crane flies apply just before egg hatch. Contact your County Extension Agent for the ideal dates to apply in your area.*



**PESTS** Fire Ants

**HOW MUCH TO APPLY** • 1/4 cup per mound

**HOW TO APPLY** **Fire Ant Mounds** Sprinkle evenly over mound. Treat new mounds as they appear. Water in thoroughly after applying.

**APPLICATION RESTRICTIONS** • Apply this product directly to the lawn or garden area. Water treated area as directed on this label. • Do not water to the point of run-off. • Do not make applications during rain. • Do not mow until the granules are thoroughly watered in. • Application is prohibited directly into sewers or drains, or to any area like a gutter where drainage to sewers, storm drains, water bodies, or aquatic habitat can occur. Do not allow the product to enter any drain during or after application.

## STORAGE AND DISPOSAL

**PESTICIDE STORAGE:** Store in original container in a cool, dry place, out of the reach of children, preferably in a locked storage cabinet.

**PESTICIDE DISPOSAL: If Empty:** • Non-refillable container. Do not refill or reuse this container. • Place in trash or offer for recycling if available.

**If Partly Filled:** • Call your local solid waste agency or 1-877-229-3724 for disposal instructions. • Never place unused product down any outdoor or indoor drain.

**CUÁNTO USAR** • 1/6 a 1/2 taza por cada 45 a 50 pies (banda de 2 a 6 pies). • Aplicar de 1 a 3 libras por 1,000 pies cuadrado – hormigas, pulgas y garrapatas. • Aplicar 2-3 libras por cada 1,000 pies cuadrados. • Todas las otras plagas de la lista. • Cubre hasta 1,000 pies cuadrados (una banda de 2 pies de ancho y 5,000 pies de largo). • Si la presión de la plaga es alta, aplicar 3 libras por cada 1,000 pies cuadrados.

**CÓMO APLICAR** **Alrededor del perímetro externo de la casa** Para mantener estas plagas lejos de su casa, aplique los gránulos en una banda de 2 a 3 pies de ancho y hasta la estructura. Regar completamente luego de aplicar. Para impedir que las plagas causen algún daño, aplicar este producto cuando las plagas son jóvenes y es más fácil matarlas. *CONSEJO: Un rociador de mano hace la tarea más fácil.*

## TRATAMIENTO DE MONTÍCULOS - CÓMO USAR

**PLAGAS** Hormigas Avispas excavadoras (Cicada)

**CUÁNTO USAR** • 1 a 2 cucharaditas (2 preparaciones) por hormiguero o nido de avispas.

**CÓMO APLICAR** **Para hormigueros de avispas o nido de avispas** Rociar 1 a 2 cucharaditas (2 preparaciones) de gránulos sobre el nido de avispas u hormiguero. Tratar las avispas a la noche, luego de que vuelven de su nido. Regar completamente luego de aplicar.

## PARA CONTROLAR PLAGAS DEL LISTADO DENTRO Y FUERA DEL CÉSPED - CÓMO USAR

**PLAGAS** Gorgojos de pasto azul (Género hyperodes), hormigas, gusanos soldados, cochinitas, ataenius de césped negro, ácaros, chinches, gusanos cortadores, larva de la tipula paludosa, pulgas, grillos, saltahojas, cocos, grillos topo, mosquitos, palomillas (polilla del césped), garrapatas<sup>††</sup> (incluyendo garrapatas de los ciervos), gusanos blancos (incluso las larvas del escarabajo asiático del jardín, atenios negros del césped, escarabajos, escarabajos japoneses, escarabajos de mayo o junio y escarabajos orientales)

**CUÁNTO USAR** • Aplicar de 1 a 3 libras por cada 1,000 pies cuadrados – hormigas, pulgas y garrapatas, Aplicar 2-3 libras por cada 1,000 pies cuadrados – y otras plagas de la lista. • Ajustar el rociador en la configuración correcta. Consultar la tabla que aparece a continuación. • Esta bolsa cubre 10,000 pies cuadrados (tamaño de 10 libras) que es lo mismo que un campo de césped de 100 pies de ancho y 100 pies de largo. • Si la presión de la plaga es alta, aplicar 3 libras por cada 1,000 pies cuadrados. • Para controlar la larva europea del zanquiario aplicar 3 libras por cada 1,000 pies cuadrados.

**CÓMO APLICAR** Usar rociadores de tipo gota o rotativos para aplicar gránulos de manera pareja sobre el césped, canteros, plantas rastreras y alrededor de árboles/arbustos. Para asegurarse de cubrir el área de manera uniforme, primero tratar el limite del césped y luego completar en el centro. Hacer pases paralelos, caminando a un ritmo constante para asegurar la distribución pareja de los gránulos. Regar de manera cuidadosa dentro del día de su aplicación. Para impedir que las plagas causen algún daño, aplicar este producto cuando las plagas son jóvenes y es más fácil matarlas. *CONSEJO: Para un mejor control de los gusanos blancos, grillos topo y las larvas europeas del zanquiario aplicar justo antes de que rompa el huevo. Comuníquese con el Agente de extensión del condado para conocer las fechas ideales de aplicación en su área.*



**PLAGAS** Hormigas de fuego

**CUÁNTO USAR** • 1/4 taza por hormiguero

**CÓMO APLICAR** **Hormigueros de hormigas de fuego** Rociar de manera pareja sobre el hormiguero. Tratar los hormigueros nuevos a medida que aparecen. Regar completamente luego de aplicar.

**RESTRICCIONES DE LA APLICACIÓN** • Aplicar este producto directamente en el área del jardín o césped. Área tratada con agua tal como se indica en esta etiqueta. No regar hasta el punto que corra el agua. • No realizar aplicaciones si llueve. • No cortar el césped hasta que los gránulos estén totalmente mojados. • Se prohíbe realizar aplicaciones directas en cloacas o drenajes, o en un área tal como una canal donde puede drenar el producto a las cloacas, drenajes de boca de tormenta o hábitat acuáticos. No permitir que el producto ingrese en algún drenaje durante o después de la aplicación.

## ALMACENAMIENTO Y ELIMINACIÓN

**ALMACENAMIENTO DEL PESTICIDA:** Almacenar en el contenedor original en un lugar seco y fresco, fuera del alcance de los niños, preferentemente en un gabinete de almacenamiento cerrado.

**CÓMO DESECHAR EL PESTICIDA:** Si está vacío: • Contenedor no rellenable. No rellenar nunca a un contenedor.

PESTICIDE STORAGE: Store in original container in a cool, dry place, out of the reach of children, preferably in a locked storage cabinet.  
PESTICIDE DISPOSAL: If Empty: • Non-refillable container. Do not refill or reuse this container. • Place in trash or offer for recycling if available.

If Partly Filled: • Call your local solid waste agency or 1-877-229-3724 for disposal instructions. • Never place unused product down any outdoor or indoor drain.

## PRECAUTIONARY STATEMENTS

### CAUTION Hazards to Humans and Domestic Animals

• Harmful if swallowed, inhaled or absorbed through skin. • Causes moderate eye irritation. • Avoid contact with skin, eyes or clothing. • Wash hands thoroughly with soap and water after handling and before eating, drinking, chewing gum or using tobacco. • Remove contaminated clothing and wash clothing before reuse.

## FIRST AID +

**IF SWALLOWED** • Call a poison control center or doctor immediately for treatment advice. • Have person sip a glass of water if able to swallow. • Do not induce vomiting unless told to do so by a poison control center or doctor. • Do not give anything by mouth to an unconscious person.

**IF INHALED** • Move person to fresh air. • If person is not breathing, call 911 or an ambulance, then give artificial respiration, preferably by mouth-to-mouth, if possible. • Call a poison control center or doctor for further treatment advice.

**IF ON SKIN** • Take off contaminated clothing. • Rinse skin immediately with plenty of water for 15-20 minutes. • Call a poison control center or doctor for treatment advice.

**IF IN EYES** • Hold eye open and rinse slowly and gently with water for 15 to 20 minutes. • Remove contact lenses, if present, after the first 5 minutes, then continue rinsing eye. • Call a poison control center or doctor for treatment advice.

**NOTE:** When calling poison control center, have this product label accessible. If seeking treatment at an emergency room or doctor's office, bring this product label to show medical personnel.

**You may call toll-free 1-877-229-3763 for medical emergency information.**

Active Ingredient: 0.15% Imidacloprid [CAS # 138261-41-3] and 0.05% Beta-Cyfluthrin [CAS # 68359-37-5].

## ENVIRONMENTAL HAZARDS

• This pesticide is toxic to fish. • To protect the environment, do not allow pesticide to enter or run off into storm drains, drainage ditches, gutters or surface waters. Applying this product in calm weather when rain is not predicted for the next 24 hours will help to ensure that wind or rain does not blow or wash pesticide off the treatment area. Sweeping any product that lands on a driveway, sidewalk, or street, back onto the treated area of the lawn or garden will help to prevent run off to water bodies or drainage systems.

• Apply this product only as specified on this label.

**NOTICE:** Research and testing have determined that the "Directions for Use" are appropriate for the proper use of this product under expected conditions. The Buyer assumes responsibility for lack of performance or safety if not used according to the directions.

**Money Back Guarantee:** If you are not satisfied with this product, we will gladly refund your original purchase price.

EPA Reg. No. 92564-13

Est. No. indicated by 3rd and 4th digits of the batch number on this package. (77) = 070989-MO-001 (79) = 5905-GA-01 (89) = 9198-AL-01 (68) = 67572-GA-1 (36) = 9198-OH-1M (93) = 9198-OH-2B (46) = 5905-IA-01

## ALMACENAMIENTO Y ELIMINACIÓN

ALMACENAMIENTO DEL PESTICIDA: Almacenar en el contenedor original en un lugar seco y fresco, fuera del alcance de los niños, preferentemente en un gabinete de almacenamiento cerrado.

**CÓMO DESECHAR EL PESTICIDA:** Si está vacío: • Contenedor no rellenable. No rellenar o volver a usar este contenedor.

• Colocar en la basura para su reciclado si fuese posible. Si está parcialmente lleno: • Llamar a la agencia local de desechos sólidos o al 1-877-229-3724 para recibir instrucciones sobre su eliminación. • Nunca colocar el producto sin usar en un drenaje de salida o de entrada.

## DECLARACIONES DE PRECAUCIÓN

### PRECAUCIÓN Riesgos para los seres humanos y animales domésticos

• Dañino si lo traga, inhala o lo absorbe por la piel. • Causa irritación moderada en los ojos. • Evitar contacto con los ojos, piel o ropa. • Lavar las manos cuidadosamente con agua y jabón luego de manipularlo y antes de comer, beber, masticar goma de mascar o usar tabaco. • Quitar y lavar la ropa contaminada y lavarla antes de volver a usar.

## PRIMEROS AUXILIOS +

**SI SE INGIERE** • Llamar inmediatamente a un médico o a un centro de control de envenenamiento para consultas sobre el tratamiento. • Hacer que la persona beba tragos de agua, si puede tragar. • No inducir el vómito a menos que lo indique un médico o un centro de control de envenenamiento. • No administrar nada por boca a una persona inconiente.

**SI SE INHALA** • Mover a la persona a un lugar fresco. • Si la persona no respira, llamar al 911 o a una ambulancia, luego dar respiración artificial, preferentemente boca a boca, si fuera posible. • Llamar a un centro de control de envenenamiento o a un médico para asesoramiento sobre el tratamiento a seguir.

**EN CONTACTO CON LA PIEL** • Sacar la ropa contaminada. • Enjuagar la piel inmediatamente con abundante agua durante 15-20 minutos. • Llamar a un médico o centro de control de envenenamiento para consultas sobre el tratamiento.

**EN CONTACTO CON LOS OJOS** • Mantener los ojos abiertos y enjuagar en forma lenta y suave con agua durante 15 a 20 minutos. • Retirar las lentes de contacto, si tuviera, después de los primeros 5 minutos, luego continuar enjuagando los ojos. • Llamar a un médico o al centro de control de envenenamiento para consultas sobre el tratamiento.

**NOTA:** Cuando llame a un centro de control de envenenamiento, tenga la etiqueta a su alcance. Si requiere de tratamiento en una sala de emergencia o en el consultorio de su médico, lleve la etiqueta del producto con usted para mostrarle al personal médico. Puede llamar al número gratuito 1-877-229-3763 para obtener información de emergencia médica.

Ingredientes activos: 0.15% imidacloprida (CAS N° 138261-41-3), y 0.05% beta ciflutrina (CAS N° 68359-37-5).

## RIESGOS AMBIENTALES

• Este producto es tóxico para los peces. • Para proteger el medio ambiente, no permitir que el pesticida ingrese o se escurra en las bocas de tormenta, zanjas, alcantarillas o aguas superficiales. La aplicación de este producto cuando el clima está cálido y no haya probabilidad de lluvia para las próximas 24 horas garantizará que el viento o la lluvia no dispersen o escurran el pesticida del área de tratamiento. Si se realiza el barrido del producto que se acumula en entradas de auto, veredas, o calles hacia el área tratada del césped o jardín ayudará a evitar el escurrimiento a cursos de agua o sistemas de drenaje. • Aplique este producto solamente como se especifica en la etiqueta.

**NOTA:** Las pruebas y las investigaciones han determinado que las "Indicaciones de uso" son las adecuadas para el uso apropiado de este producto bajo las condiciones previstas. El Comprador asume la responsabilidad, en la medida en que esté de acuerdo con la ley vigente, por la falta de rendimiento o seguridad si el producto no es utilizado según las indicaciones de uso.

**Garantía de devolución de dinero:** Si no está satisfecho con este producto, gustosamente le devolveremos el valor original de compra.

Distributed by: SBM Life Science Corp., 1001 Winstead Drive, Suite 500, Cary, NC 27513  
BioAdvanced is a trademark of SBM Life Science Corp.

**SPREADER SETTINGS:** If your spreader is not listed, please call our Consumer Service Hotline toll free 1-877-229-3724 for help. Rate: 1 to 3 lbs. per 1,000 sq. ft.

**GRADUACIONES DEL ESPARCIDOR:** Si su esparcidor no se encuentra en la lista, solicite ayuda llamando a nuestro número gratuito de servicio al consumidor: 1-877-229-3724. Tasa: 1 a 3 lbs. (0,45 a 1,4 kg) cada 1.000 pies cuadrados (93 m<sup>2</sup>).

## SPREADER SETTINGS/GRADUACIONES DEL ESPARCIDOR

| Broadcast Spreaders Model<br>Modelo de esparcidores al voleo | 1 lb. Rate Setting**<br>Graduación de tasa de 1 libra (0,45 kg)** | 2 lb. Rate Setting**<br>Graduación de tasa de 2 libras (0,9 kg)** | 3 lb. Rate Setting**<br>Graduación de tasa de 3 libras (1,4 kg)** | Distance Between Passes (Ft.)<br>Distancia entre las pasadas (pies) |
|--|---|---|---|---|
| SCOTTS BASIC   | 3   | 4.25  | 5.25  | 9   |
| SCOTTS STANDARD  | 3   | 4   | 4.5   | 10  |
| SCOTTS DELUXE EDGE GUARD                                     | 3   | 3.75  | 4.5   | 8   |
| VIGORO 10000   | 5   | 6.5   | 7   | 12  |
| VIGORO 15000   | 2   | 3   | 5   | 10  |
| Drop Spreaders Model<br>Modelo de esparcidores por goteo     | 1 lb. Rate Setting**<br>Graduación de tasa de 1 libra (0,45 kg)** | 2 lb. Rate Setting**<br>Graduación de tasa de 2 libras (0,9 kg)** | 3 lb. Rate Setting**<br>Graduación de tasa de 3 libras (1,4 kg)** | Distance Between Passes (Ft.)<br>Distancia entre las pasadas (pies) |
| SCOTTS ACCUGREEN 1000  | 2   | 3.25  | 4.25  | N/A   |
| SCOTTS ACCUGREEN 2000  | 2   | 3.25  | 4   | N/A   |
| SCOTTS ACCUGREEN 3000  | 2   | 3.25  | 4.5   | N/A   |

\*\*Settings are approximate. The condition of your spreader, the speed at which you walk and uneven terrain may affect the rate of application. Calibrate your spreader according to manufacturer's directions.

**TIP:** 1,000 sq. ft. = 20 ft. x 50 ft.

Do not use a spreader that applies granules in narrow, concentrated or uneven bands. Be sure the spreader works properly and spreads granules evenly.

\*\*Las graduaciones son aproximadas. El estado del esparcidor, la velocidad a la que se camina, y la irregularidad del terreno pueden afectar la tasa de aplicación. Debe calibrarse el esparcidor de acuerdo con las indicaciones del fabricante.

**CONSEJO:** 1.000 pies cuadrados = 20 pies x 50 pies (93 m<sup>2</sup> = 6,1 m x 15,2 m)

No usar un esparcidor que aplique los gránulos en franjas demasiado angostas, concentradas o irregulares. Asegúrese de que el esparcidor funcione correctamente y esparza los gránulos en forma pareja.

\*\* contiene both contact and systemic insecticides

† This product will kill workers and winged reproductive forms of termites that enter into the treated areas. Use of this type of product to kill termites must not be considered a substitute for soil treatment of subterranean termites done by a professional pest control operator.

†† This product will kill ticks present on treated surfaces. It may be necessary to use another registered product to treat trees and shrubs where ticks may also reside.

\*\* contiene insecticida de contacto y sistémico

† Este producto exterminará termitas obreras y reproductoras aladas que ingresen al área tratada. El uso de este tipo de producto para matar las termitas no debe considerarse un sustituto del tratamiento en el suelo contra las termitas subterráneas que realice un operador de control de plagas profesional.

†† Este producto extermina garrapatas que están en las superficies tratadas. Puede ser necesario usar otro producto registrado para tratar árboles y setos donde también vivan las garrapatas.

