

3-27/32"

4-3/4"

5"

NATRIA®

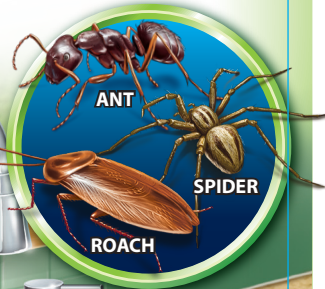
Home Pest Control

READY-TO-USE

Kills on Contact!

iMata al Contacto!

- Kills Ants, Roaches, Spiders, Crickets, & other listed pests
- May be used around Children & Pets*



ACTIVE INGREDIENTS:

Soybean Oil	3.000%
Ethanol	0.250%
OTHER INGREDIENTS	96.750%
TOTAL	100.000%

Other ingredients: Potassium laurate, Sodium benzoate, and Water

* See back panel for additional information

NET CONTENTS 24 FL. OZ. (709ml)

7999603 7-11

4-3/32"

3-5/32"

3-11/32"

INDICACIONES DE USO (continuación)

CÓMO USAR (continuación)

- Rocíar los insectos directamente. Mata por contacto; puede aplicarse a las áreas donde los insectos pueden arrastrarse, ocultarse o vivir.
- Se puede volver a aplicar cada vez que las plagas estén presentes.
- Fácil de limpiar con una servilleta de papel.
- Interiores:** • En cocinas: rociar áreas tales como debajo de alacenas, lavavajillas, cestos de basura, heladeras y hornos. • En lavaderos: rociar áreas tales como debajo de la lavadora y secadora.
- Exteriores:** • Rocíar alrededor de ventanas, puertas y otros lugares donde los insectos se pueden esconder.

ALMACENAMIENTO Y ELIMINACIÓN

ALMACENAMIENTO

Almacenar este producto en el contenedor original y mantener en un área segura de almacenamiento, fuera del alcance de los niños y animales domésticos.

ELIMINACIÓN DEL CONTENEDOR

Si está vacío: • Contenedor no reusable. No rellenar ni volver a utilizar este contenedor. Colocar el contenedor en la basura o entregarlo para reciclar si fuera posible.
Si está parcialmente lleno: • Llamar a la agencia local de residuos sólidos o al número 1-877-229-3724 para solicitar indicaciones para la eliminación. Nunca colocar el producto sin utilizar debajo de algún desagüe interno o externo.

DECLARACIONES DE PRECAUCIÓN

PRECAUCIÓN • Evitar el contacto con la piel, los ojos o la ropa.

PRIMEROS AUXILIOS

EN CASO DE CONTACTO CON LOS OJOS

- Mantener los ojos abiertos y enjuagar en forma lenta y suave con agua durante 15 a 20 minutos.
- Retirar los lentes de contacto, si los hubiera, después de los primeros 5 minutos, y luego continuar enjuagando.
- Llamar a un médico o a un centro de control de envenenamiento para consultas sobre el tratamiento.

Nota: Para solicitar información médica de emergencia, llamar al número gratuito 1-877-229-3763. Tener el contenedor o la etiqueta del producto a mano al llamar a un médico, a un centro de control de envenenamiento o al concurrir a un tratamiento.

NOTA: Investigaciones y pruebas han determinado que las "Indicaciones de uso" son las adecuadas para el uso apropiado de este producto bajo las condiciones previstas. El Comprador asume la responsabilidad por la falta de rendimiento o seguridad si no es utilizado de acuerdo con las indicaciones.

Garantía de devolución de dinero: Si usted no está satisfecho con el producto, gustosamente le reembolsaremos el monto original del precio de compra.



OPEN
Resealable Label
for Directions &
Precautions

This product kills insect pests on contact, and can be applied around the home both indoors and outdoors. The naturally derived active ingredients effectively kill listed insects, and may be used around children and pets. Convenient and easy-to-use, controlling insect pests in and around your home has never been easier.

READ THE LABEL FIRST!

QUICK FACTS



Indicaciones
en español
después de las
de inglés

- Kills Insects Around and Inside Your Home
- For Use Indoors & Outdoors
- Foaming Action Kills on Contact
- May Be Used Around Children and Pets

KILLS

Cockroaches (American, German, Oriental), spiders (cellar, black widow), ants (Argentine, carpenter, little black), fruit flies (common, dark-eyed), Japanese beetles (adults), house flies, bagworms, earwigs, house crickets, fleas, aphids, saw-toothed grain beetles, and red flour beetles.

WHERE TO USE

In and around homes including kitchens, bathrooms, laundry rooms, basements, garages, mattresses, box springs and upholstered furniture.

WHEN TO USE

When insects first appear.



For questions or comments, call toll-free 1-877-229-3724.

ACTIVE INGREDIENTS:
Soybean Oil 3.00%
Eugenol 0.25%
OTHER INGREDIENTS 96.75%
TOTAL 100.00%
Other ingredients: Potassium laurate,
Sodium benzoate, and Water

FOR HOUSEHOLD USE
KEEP OUT OF REACH OF CHILDREN

79883250c V1

This product has not been registered by the United States Environmental Protection Agency. Bayer Advanced represents that this product qualifies for exemption from registration under the Federal Insecticide, Fungicide, and Rodenticide Act.



3-19/32"

3-19/32"

3-5/32"

3-5/32"

DIRECTIONS FOR USE

Read entire label. Use only in accordance with label directions.

BEFORE YOU USE

SHAKE WELL BEFORE USE

USE PRECAUTIONS:

- Do not use on plants if temperatures are expected to exceed 90° F.
- This product has the characteristics of a soap and may discolor contacted surfaces. If you are concerned about this effect on any surface, test a small inconspicuous area and determine if you should spray larger areas.
- Do not use on surfaces where food is prepared or where food is exposed.
- Do not use on fabric or carpets. • Do not make broadcast applications.

HOW TO APPLY

- Hold container upright while spraying. Direct nozzle about 12 inches from surface to be treated
- Spray insects directly. Kills on contact, may be applied in areas where insects may be crawling, hiding, or living.
- May be reapplied whenever pests are present.
- Easy clean up with paper towel, wash hands after use.

Indoors:

- In kitchens: spray areas such as underneath cupboards, dishwashers, garbage cans, refrigerators, and stoves.
- In laundry rooms: spray areas such as underneath washing machines and dryers.

Outdoors:

- Spray around windows, doors, and other places where insects may hide.

STORAGE AND DISPOSAL

STORAGE

Store this product in its original container and keep in a secure storage area, out of reach of children and domestic animals.

CONTAINER DISPOSAL

If Empty:

- Nonrefillable container. Do not reuse or refill this container. Place in trash or offer for recycling if available.

If Partly Filled:

- Call your local solid waste agency or call 1 877-229-3724 for disposal instructions. Never place unused product down any indoor or outdoor drain.

¡LEER LA ETIQUETA ANTES DE UTILIZAR EL PRODUCTO!

DATOS RÁPIDOS

- Mata los insectos alrededor y dentro de su hogar
- Para usar en interiores y exteriores
- La acción espumosa mata por contacto
- Puede utilizarse cerca de niños y mascotas

MATA

Cucarachas (americanas, alemanas, orientales), arañas (de sótano, viudas negras), hormigas (argentinas, carpinteras, pequeñas negras), moscas de la fruta (comunes, de ojos negros), escarabajos japoneses (adultos), moscas caseras, gusanos del saco, tijeretas, grillos caseros, pulgas, áfidos, escarabajos dentados de los granos y escarabajos rojos de la harina.

DÓNDE USAR

Dentro y alrededor de la casa incluyendo cocina, baño, lavadero, sótano y garaje.

CUÁNDO USAR

Cuando aparecen los primeros insectos.



Para hacer preguntas o comentarios, llamar al número gratuito 1-877-229-3724.

INGREDIENTES ACTIVOS:

Aceite de soja 3.00%

Eugenol 0.25%

OTROS INGREDIENTES 96.75%

TOTAL 100.00%

Otros ingredientes: laurato de potasio, benzoato de sodio, agua

PARA USAR EN EL HOGAR

Este producto no se encuentra en el registro de la Agencia de Protección Ambiental de los Estados Unidos. Bayer Advanced declara que este producto reúne los requisitos que lo eximen de estar en el registro según la Ley Federal sobre Insecticidas, Fungicidas y Rodenticidas.

MANTENER LEJOS DEL ALCANCE DE LOS NIÑOS

INDICACIONES DE USO

Leer la etiqueta completa. Usar sólo de acuerdo con las indicaciones de la etiqueta.

ANTES DE USAR

AGITAR BIEN ANTES DE USAR

PRECAUCIONES:

- No usar sobre plantas si se espera que las temperaturas superen los 90 °F (32 °C). • Este producto tiene las características del jabón y puede decolorar las superficies en contacto. Si le preocupa este efecto sobre alguna superficie, probar sobre un área discreta y pequeña y determinar si debe rociar áreas más grandes. • No utilizar sobre superficies donde se preparan, o al alcance de, alimentos.
- No usar sobre tela o alfombras. • No realizar aplicaciones al voleo.

CÓMO USAR

- Mantener el contenedor en posición vertical mientras rocía. Apuntar la boquilla a aproximadamente 12 pulgadas (30 cm) desde la superficie a tratar.

(continuación)

5"

3-19/32"

3-19/32"



PRECAUTIONARY STATEMENTS	
CAUTION	• Avoid contact with skin, eyes or clothing.
FIRST AID +	
IF IN EYES	
<ul style="list-style-type: none"> • Hold eye open and rinse slowly and gently with water for 15-20 minutes. • Remove contact lenses, if present, after the first 5 minutes, then continue rinsing eye. • Call a poison control center or doctor for treatment advice. 	
<p>Note: For medical emergency information, you may call toll free 1-877-229-3763. Have the product container or label with you when calling poison control center or doctor or going for treatment.</p>	

NOTICE: Research and testing have determined that the "Directions for Use" are appropriate for the proper use of this product under expected conditions. The Buyer assumes responsibility for lack of performance or safety if not used according to the directions.

Money Back Guarantee: If you are not satisfied with this product, we will gladly refund your original purchase price.

Produced for:
 SBM Life Science Corp.
 1001 Winstead Drive, Suite 500
 Cary, NC 27513

Natria® is a registered trademark of SBM Life Science Corp.

PRESS TO RESEAL

79883250c.VI