



**SAFE AROUND
CHILDREN & PETS***

EcoLogic

Lawn & Yard Insect Killer

Concentrate₃ *Insecticida concentrado
para césped y jardín₃*

**Kills Ants, Mosquitoes, Ticks
& Other Listed Insects**

- Made With Cinnamon Oil & Peppermint Oil
- Use On Lawns, Landscaping & Pet & Backyard Play Areas
- Covers Up To 5,000 Sq Ft

Active Ingredients:

Cornmint Oil	1.00%
Cinnamon Oil	0.75%
Peppermint Oil	0.25%
Other Ingredients ¹	98.00%
TOTAL	100.00%

¹Water, White Mineral Oil, Polyglyceryl Diolate, Xanthan Gum, Potassium Sorbate, Citric Acid

²When used and stored as directed

KEEP OUT OF REACH OF CHILDREN

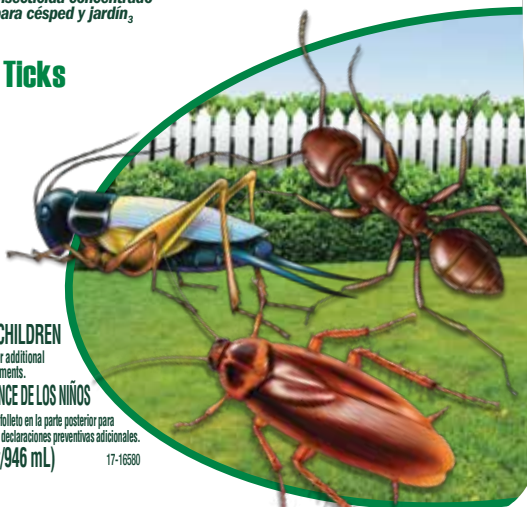
CAUTION See back booklet for additional precautionary statements.

MANTENGASE FUERA DEL ALCANCE DE LOS NIÑOS

PRECAUCIÓN Consulte el folleto en la parte posterior para conocer las declaraciones preventivas adicionales.

Net Contents 32 fl oz (1 qt/946 mL)

17-16580



- Kills ants, mosquitoes, ticks & other listed insects
- Safe around children & pets*
- Made with cinnamon oil and peppermint oil
- Tested to ensure effectiveness

*When used and stored as directed

STOP. Read entire label before use.

DIRECTIONS FOR USE

Shake well before using.

Apply 1 quart of product to 5,000 sq ft to kill: Aphids, beetles, chinch bugs, crickets, flies, ladybugs, leafhoppers, mealybugs, milkweed bugs, mosquitoes and ticks.

Apply 1 quart of product to 2,500 sq ft to kill: Ants, armyworms, cockroaches, cutworms, palmetto bugs and sod webworms.

HOW TO APPLY

Determine the size of the spraying job. For lawns, measure the area to be sprayed. Apply 1 quart (32 fl oz) per 2,500 sq ft or 5,000 sq ft depending on insects present. See list above. Begin treating when insects first appear. Applications should be repeated only as directed to maintain control. Remember, thorough coverage is important.

OUTDOOR USE: Before using product, remove debris and leaf litter from next to the foundation, cut back vegetation and branches that touch foundation and move or rake back rocks, deep mulch or other potential pest harborage next to foundation. Spray infested areas thoroughly. For ants, thoroughly wet hills and runways.

Do not overapply to ornamental plants and shrubs as damage to foliage may result.

USING THE READY SPRAY NOZZLE

1. Shake container well before using.
2. Connect a garden hose to the Ready Spray nozzle. Make sure the dial on the nozzle is in the "OFF" position with the safety tab in the valve notch.
3. Turn on water at faucet. Extend hose to the farthest area to be treated and work back toward the faucet so you don't come in contact with the treated area.
4. To BEGIN spraying, point nozzle toward treatment site, and a.) bend the safety tab back (located at right of dial) with your thumb; b.) hold while turning dial clockwise until it stops. Water will automatically mix with the product.
5. Spray until wet to control insects. Walk at a steady pace while spraying, using an even sweeping motion, slightly overlapping treated areas.
6. To STOP spraying, QUICKLY turn the dial counterclockwise until it stops and the safety tab engages into the notch on the valve. Turn water off at faucet. To relieve pressure before removing nozzle from hose, bend the safety tab back and turn dial "ON" until water stops spraying.
7. To STORE unused product, make sure the dial is in the "OFF" position with the safety tab in the valve notch. Place in cool area away from heat, sunlight or open flame.

NOTE: This product is non-staining to most outdoor surfaces depending on age and cleanliness. However, before using in areas where the spray may contact outdoor surfaces (vinyl siding in particular), test in an inconspicuous area and recheck in a few hours. Do not use if any staining is observed.



Use on lawns, landscaping and pet and backyard play areas.

NOTICE: To the extent consistent with applicable law, buyer assumes all responsibility for safety and use not in accordance with directions.

Questions or Comments? Call 1-800-923-3623 or visit our website at www.ecologicnaturals.com

NOTA: Hasta el grado que sea compatible con la legislación pertinente, el comprador asume toda la responsabilidad para seguridad y uso que no estén de acuerdo con las instrucciones.

¿Preguntas o comentarios? Llame al 1-800-923-3623.

GUARANTEE

If you are not satisfied with this product for any reason, send your written request for a refund to the address below, together with the dated store receipt showing the price you paid. Please allow 6-8 weeks for processing.

Liquid Fence Co. represents that this product is a minimum risk pest control product and qualifies for exemption from EPA registration under the Federal Insecticide, Fungicide and Rodenticide Act (FIFRA).

Distributed by

Liquid Fence Co., PO Box 4406, Bridgeton, MO 63044-0406 17-16581 © 2018 72041-25B-58

PROOF OF PURCHASE

FPO UPC

6 51124 75025 0

PEEL HERE
RESEALABLE LABEL

ABRA AÚI
ETIQUETA RESELLABLE

- **Mata hormigas, mosquitos, garrapatas y otros insectos indicados**
- **Se puede usar alrededor de niños y mascotas***
- **Hecho con aceite de canela y aceite de menta**
- **Probado para garantizar su efectividad**
*Cuando se usa y almacena como se indica

ALTO. Lea toda la etiqueta antes de usar.

MODO DE EMPLEO

Agite bien antes de usar.

Aplique 1 cuarto de galón del producto por cada 5,000 pies cuadrados para matar: Áfidos, escarabajos, chinches, grillos, moscas, mariquitas, saltarillas, cochinitas harinosas, chinches del algodón, mosquitos y garrapatas.

Aplique 1 cuarto de galón del producto por cada 2,500 pies cuadrados para matar: Hormigas, gusanos soldados, cucarachas, gusanos cortadores, cucarachas de caño y orugas tejedoras del césped.

CÓMO APLICAR

Determine la magnitud de la tarea de rocío. Para céspedes, mida el área que va a rociar. Aplique 1 cuarto de galón (32 onzas líquidas) por cada 2,500 pies cuadrados o 5,000 pies cuadrados, dependiendo de los insectos presentes. Vea la lista arriba. Comience a aplicar tan pronto aparezcan los insectos. Debe repetir las aplicaciones solo según se indica para mantener el control. Recuerde, es importante que la cobertura sea completa.

USO EN ESPACIOS EXTERIORES: Antes de usar el producto, quite los restos y las hojas secas de la zona próxima a los cimientos, corte la vegetación y las ramas que estén en contacto con los cimientos, y mueva o rastrele las rocas, el mantillo profundo u otros posibles escondites de insectos nocivos próximos a los cimientos. Rocíe completamente las zonas infestadas.

Para las hormigas, moje completamente los hormigueros y caminos.

No aplique demasiado en plantas o arbustos ornamentales porque puede causar daño al follaje.

CÓMO USAR LA BOQUILLA READY SPRAY

1. Agite bien el envase antes de usar.
2. Conecte una manguera de jardín a la boquilla Ready Spray. Asegúrese de que el selector en la boquilla esté en la posición "OFF" (apagado) con la lengüeta de seguridad en la muesca de la válvula.
3. Abra el agua del grifo. Extienda la manguera hasta la zona más alejada que se vaya a tratar y retroceda hacia el grifo de manera de no entrar en contacto con la zona tratada.
4. Para **COMENZAR** a rociar, dirija la boquilla hacia el lugar que se va a tratar y a.) con el pulgar, doble hacia atrás la lengüeta de seguridad (ubicada a la derecha del selector), b.) sujete mientras gira el selector en el sentido de las manecillas del reloj hasta que se detenga. El agua se mezclará automáticamente con el producto.
5. Rocíe hasta mojar para controlar los insectos. Camine a ritmo regular mientras rocía con un movimiento uniforme de barrido, superponiendo ligeramente las zonas tratadas.
6. Para **DETENER** el rocío, gire **RÁPIDAMENTE** el selector en el sentido contrario a las manecillas del reloj hasta que se detenga y la lengüeta de seguridad se trabe en la muesca de la válvula. Cierre el agua del grifo. Para reducir la presión antes de quitar la boquilla de la manguera, doble hacia atrás la lengüeta de seguridad y gire el selector a la posición "ON" (encendido) hasta que el agua deje de salir como rocío.
7. Para **GUARDAR** el producto sin usar, asegúrese de que el selector esté en la posición "OFF" (apagado) con la lengüeta de seguridad en la muesca de la válvula. Guarde en un lugar fresco, lejos del calor, la luz solar o el fuego.

NOTA: Este producto no mancha la mayoría de las superficies exteriores, dependiendo de la antigüedad y limpieza de los mismos. Sin embargo, antes de utilizarlo en áreas donde el rocío pueda entrar en contacto con las superficies del exterior (especialmente el revestimiento de vinilo), pruébelo en un lugar que no sea muy visible y verifique su efecto unas horas más tarde. No lo use si observa alguna mancha.



Úselo en céspedes, jardines ornamentales, áreas de juego de mascotas y patios traseros.

STORAGE AND DISPOSAL

Storage: Store in original container in a cool, dry area inaccessible to children and pets. Protect from heat and freezing. Store between 40°F and 90°F. Keep container closed tightly to prevent evaporation. If spillage occurs, dilute with water and flush away.

Container Disposal: If empty: Nonrefillable container. Do not reuse or refill this container. Place in trash or offer for recycling if available. If partly filled: Call your solid waste agency for disposal instructions. Never place unused product down any indoor or outdoor drain.

PRECAUTIONARY STATEMENTS

Hazards to Humans and Domestic Animals

CAUTION. Avoid contact with eyes, skin or clothing. Wash thoroughly with soap and water after handling, and before eating, drinking, chewing gum, using tobacco or using the toilet. Prolonged or repeated skin contact may cause allergic reactions in some individuals.

First Aid

If in eyes: Hold eye open and rinse slowly and gently with water for 15-20 minutes. Remove contact lenses, if present, after the first 5 minutes, then continue rinsing eye. Call a Poison Control Center or doctor for treatment advice.

If on skin or clothing: Take off contaminated clothing. Rinse skin immediately with plenty of water for 15-20 minutes. Call a Poison Control Center or doctor for treatment advice.

Have the product container with you when calling a Poison Control Center or doctor, or going for treatment. You may also contact 1-800-923-3623 for emergency medical treatment information.

NOTICE: To the extent consistent with applicable law, buyer assumes all responsibility for safety and use not in accordance with directions.

Questions or Comments? Call 1-800-923-3623 or visit our website at www.ecologicnaturals.com

ALMACENAMIENTO Y ELIMINACIÓN

Almacenamiento: Guarde en su envase original, en un lugar fresco y seco que no sea accesible a los niños y a las mascotas. Proteja del calor y evite que se congele. Guarde a una temperatura entre 40°F y 90°F. Mantenga el envase bien cerrado para evitar que se evapore. Si se produce un derrame, diluya con agua y enjuague.

Eliminación del envase: Si está vacío: Envase no rellenable. No vuelva a usar ni a rellenar este envase. Tirelo en la basura u otrézcalo para reciclar, si existe esa opción. Si está parcialmente vacío: Llame a su servicio de eliminación de desechos más cercano para obtener instrucciones de eliminación. Nunca tire el producto sin usar por ningún drenaje interno ni externo.

DECLARACIONES PREVENTIVAS

Riesgos para los seres humanos y los animales domésticos

PRECAUCIÓN. Evite el contacto con los ojos, la piel o la ropa. Lávese muy bien con agua y jabón después de manipularlo y antes de comer, beber, masticar chicle, usar tabaco o usar el baño. El uso prolongado o reiterado con la piel puede causar reacciones alérgicas en algunas personas.

Primeros auxilios

Si entra en contacto con los ojos: Mantenga los ojos abiertos y enjuague con agua lentamente, con cuidado, durante 15 a 20 minutos. Si hay lentes de contacto, retírelos después de los primeros 5 minutos, luego continúe enjuagando los ojos. Llame a un centro de control de envenenamientos o a un médico para recibir instrucciones de tratamiento.

Si entra en contacto con la piel o la ropa: Quítense la ropa contaminada. Lave inmediatamente la piel con abundante agua durante 15 a 20 minutos. Llame a un centro de control de envenenamientos o a un médico para recibir instrucciones de tratamiento.

Cuando llame a un centro de control de envenenamientos o a un médico o intente obtener tratamiento, tenga a la mano el envase del producto. También puede llamar al 1-800-923-3623 para obtener información acerca del tratamiento médico de urgencia.

NOTA: Hasta el grado que sea compatible con la legislación pertinente, el comprador asume toda la responsabilidad para seguridad y uso que no estén de acuerdo con las instrucciones.

¿Preguntas o comentarios? Llame al 1-800-923-3623.

Distributed by

Liquid Fence Co., PO Box 4406, Bridgeton, MO 63044-0406

17-16581

© 2018

72041-258-58